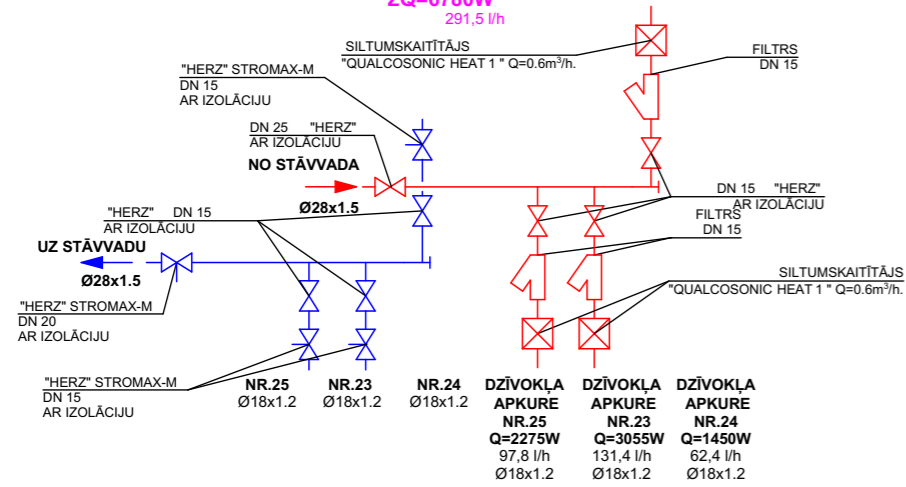


### ST.3

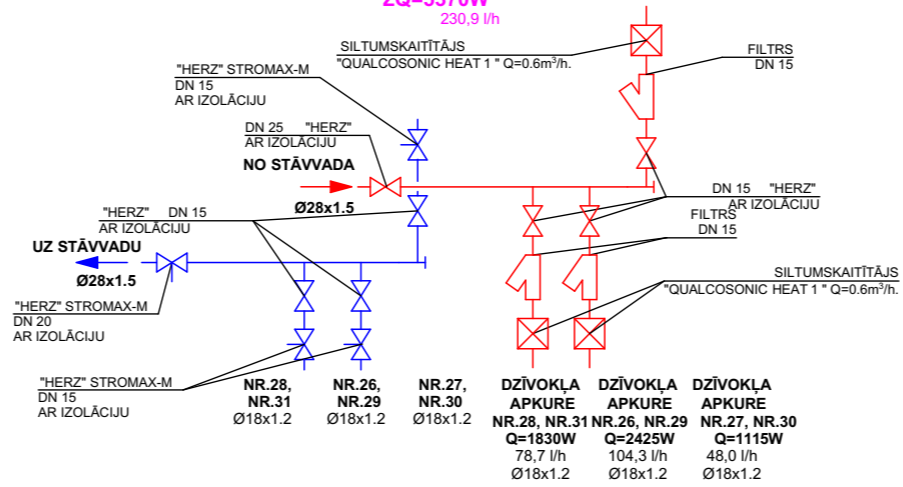
#### KOLEKTORS NR.3-1

$\Sigma Q=6780W$   
291,5 l/h



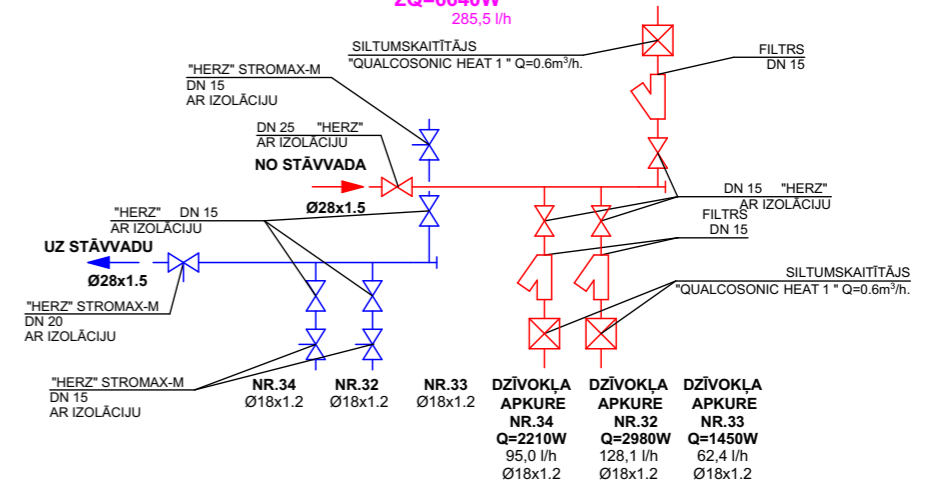
#### KOLEKTORS NR.3-2, NR.3-3

$\Sigma Q=5370W$   
230,9 l/h



#### KOLEKTORS NR.3-4

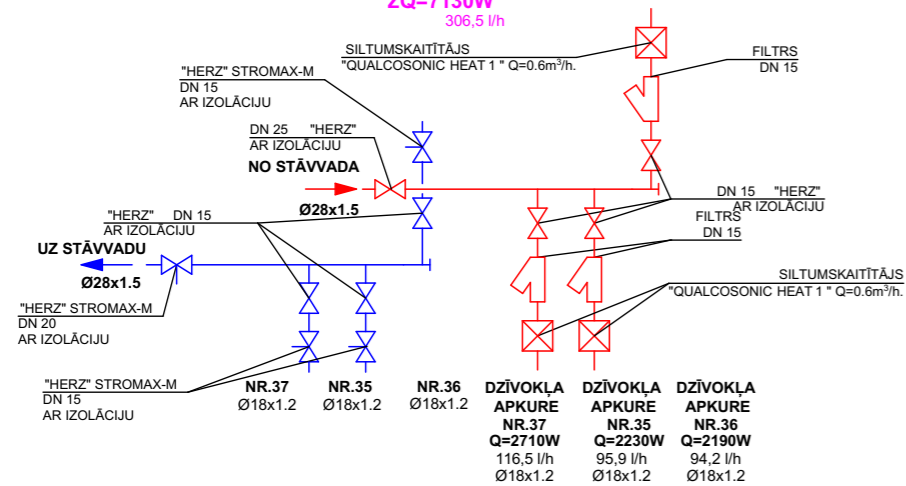
$\Sigma Q=6640W$   
285,5 l/h



### ST.4

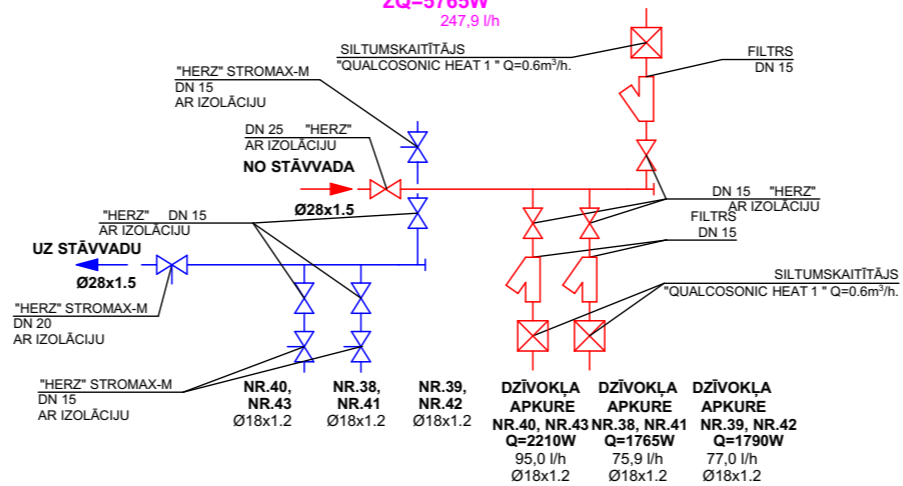
#### KOLEKTORS NR.4-1

$\Sigma Q=7130W$   
306,5 l/h



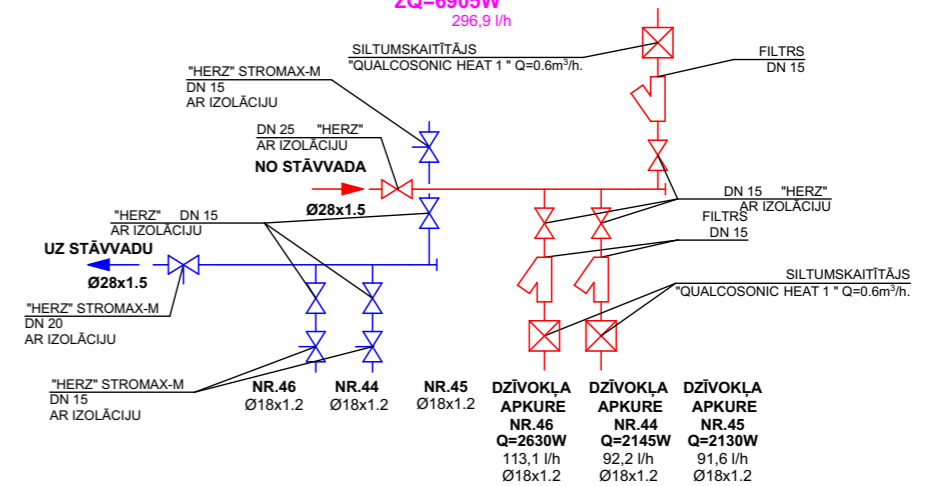
#### KOLEKTORS NR.4-2, NR.4-3

$\Sigma Q=5765W$   
247,9 l/h



#### KOLEKTORS NR.4-4

$\Sigma Q=6905W$   
296,9 l/h



|                              |  |         |  |  |       |  |
|------------------------------|--|---------|--|--|-------|--|
| BŪVPROJEKTA<br>IZSTRĀDĀTĀJS: | SIA "JK BUILDING"<br>VIENOTĀIS REĢ.NR.LV44103094392<br>BEĀTES IELA 49, VALMIERA, LV-4201<br>BŪVKOMERSANTA REĢ.NR.12820 |         | PASŪTĪTĀJS: SIA "CDzP"<br>reģ. Nr.LV44103029458<br>TIRGOŅU IELA 1, CĒSIS, CĒSU NOV. LV-4101    |  | AVK-9 |  |
|                              | OBJEKTS: DAUDZDŽĪVOKĻU DŽĪVOJAMĀS<br>MĀJAS ENERĢOEFECTĪVITĀTES PAAUGSTINĀŠANAS<br>PAŠĀKUMI, APKURES SISTĒMAS NOMAIŅA   |         | ADRESE: NINIĒRA IELA 4, CĒSIS, CĒSU<br>NOVADS LV 4101  |  |       |  |
| AVK INŽENIERIS               | V.BLŪMS  | 08.2024 | RASĒJUMS: SADALES KOLEKTORU<br>ST.3 NR.3-1 - NR.3-4, ST.4 NR.4-1 - NR.4-4<br>PRINCIPIĀLĀ SHĒMA |  | 2024  |  |