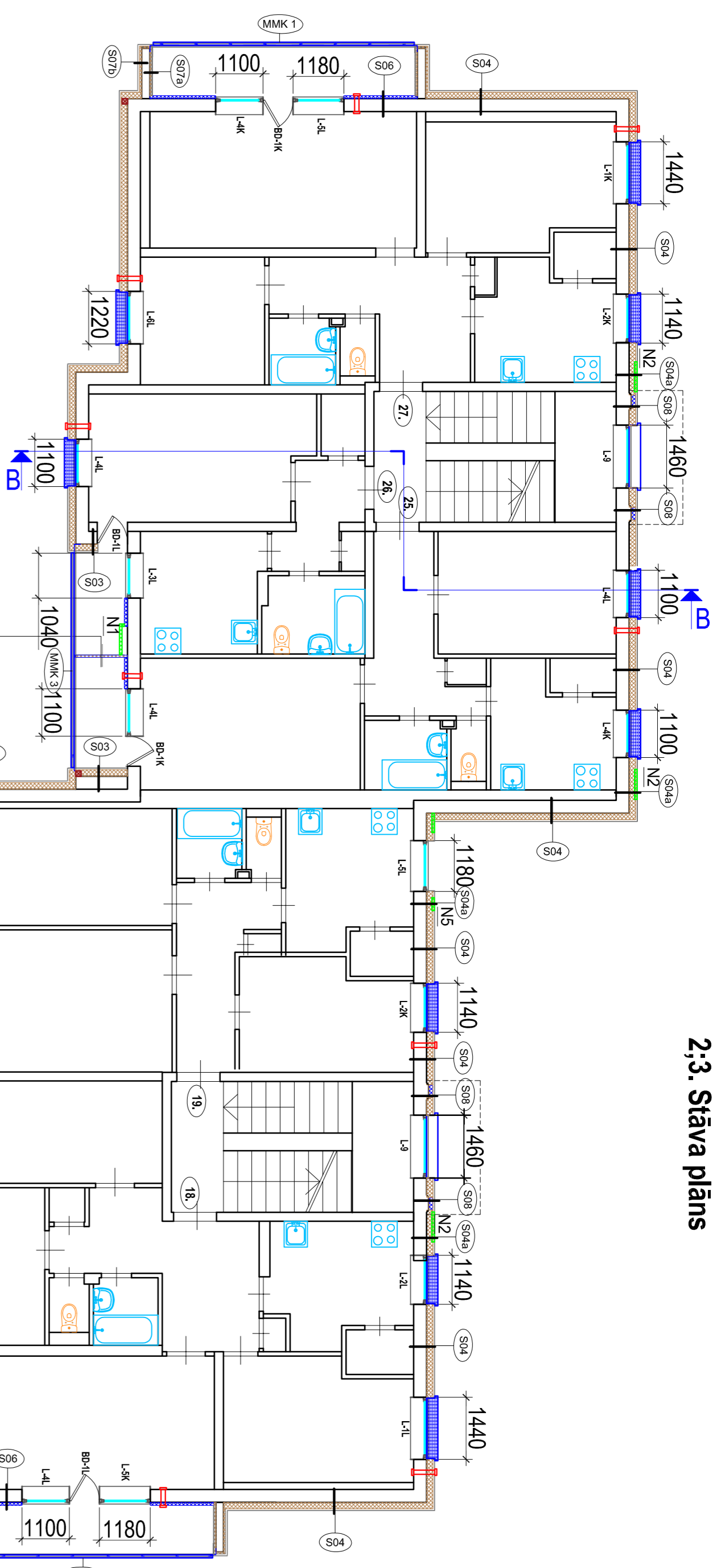



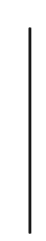
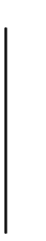

## 2.3. Stāva plāns



Jauna starpsiena starp lodžijām:  
 Metāla profilu karkass CW UW 50  
 Akmens vate 50mm  
 Abpusējs apšuvums - masā tonētas  
 šķiedrcementa fasādes plāksnes 8mm

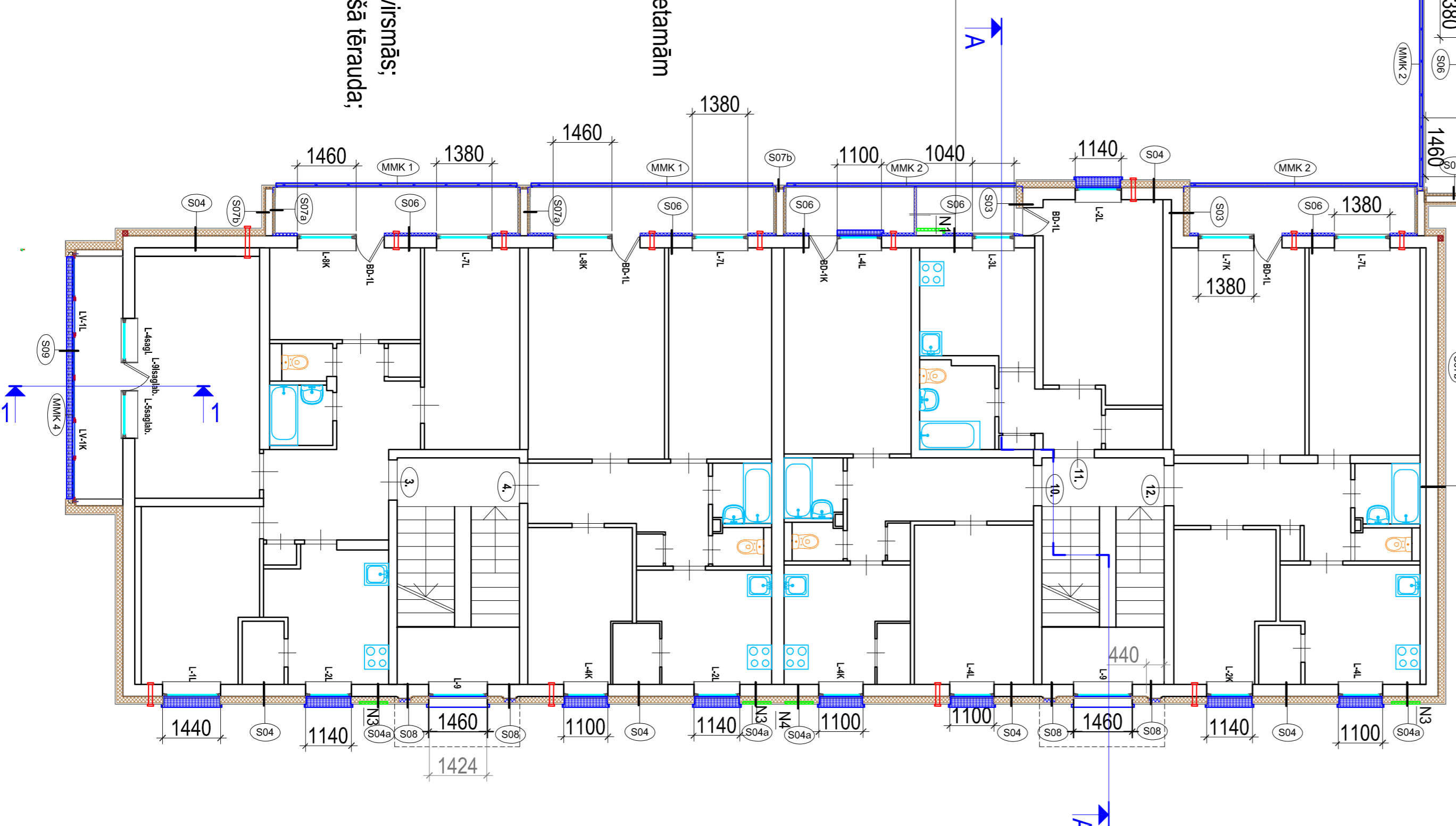
Jauna starpsiena starp lodžijām:  
 Metāla profilu karkass CW UW 50  
 Akmens vate 50mm  
 Abpusējs apšuvums - masā tonētas  
 šķiedrcementa fasādes plāksnes 8mm

### PIENĒMTIE APZĪMĒJUMI:

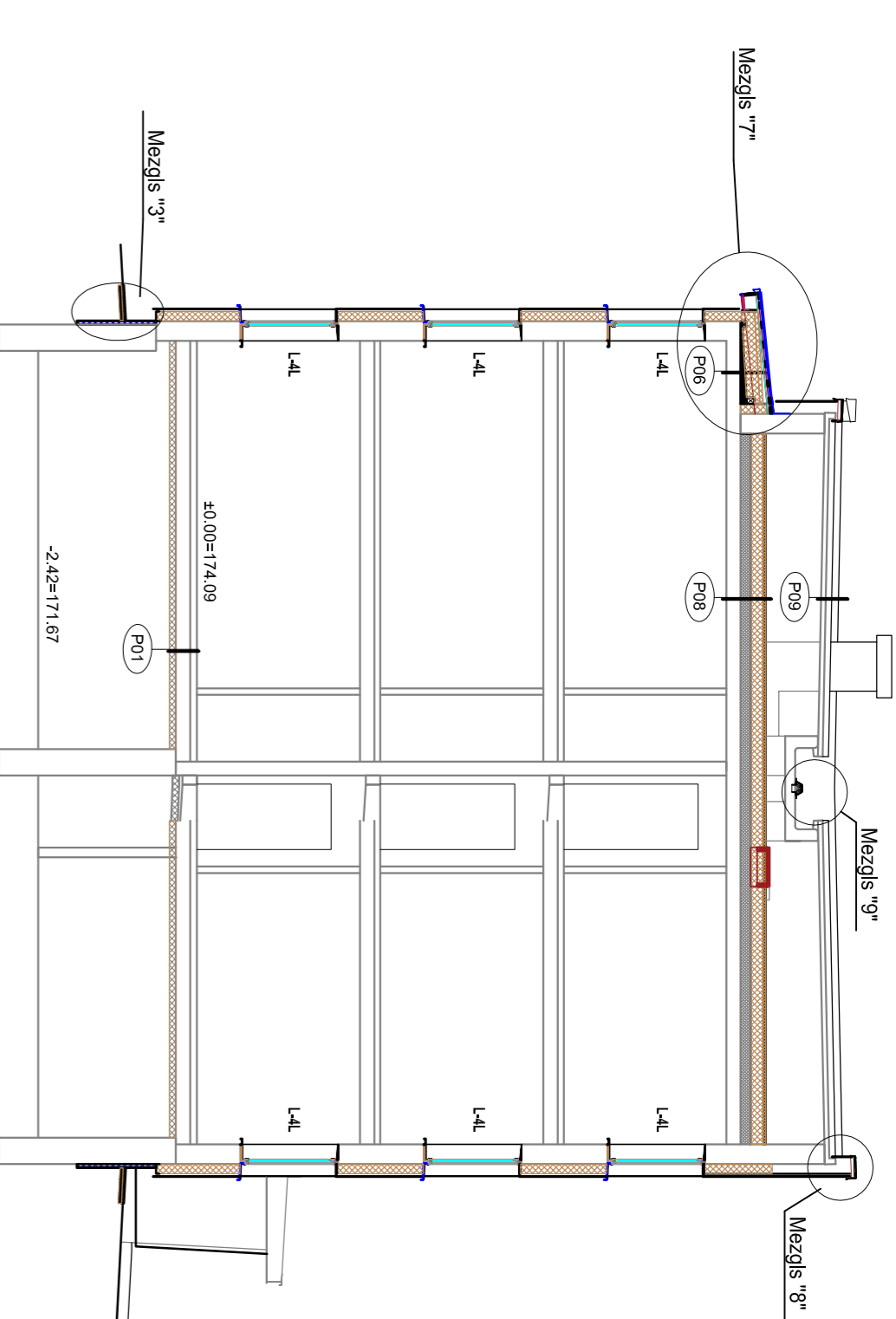
-  Ventīlējama fasāde ar akmens vates plāksni b=150mm,  $\lambda D \leq 0,034$  W/mK
-  siltumizolāciju
-  Lodžijas ārējās siltināšana ar 70mm siltumizolācijas fasādes plāksnēm apmetamām fasādēm  $\lambda D \leq 0,021$  W/mK, apmetuma apdares kārtā kārtota masā
-  Impregnēta koka brusa 150x150

### PIEZĪMES:

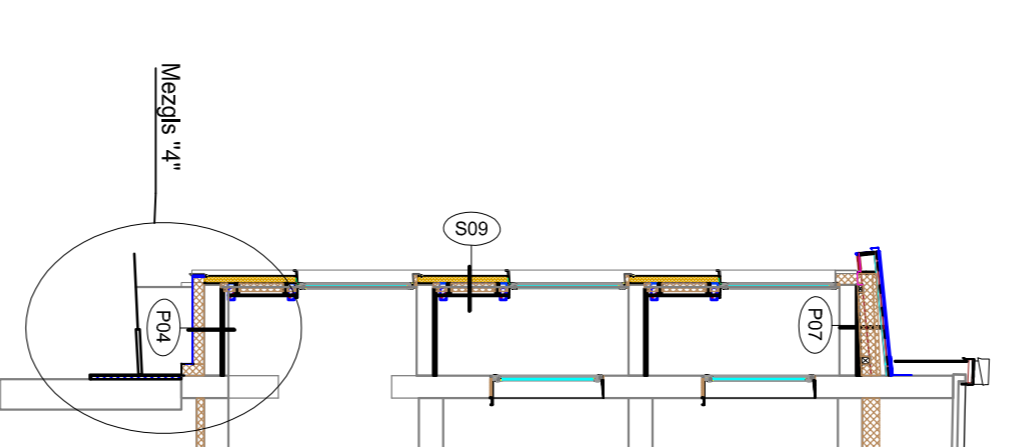
1. Izmēri doti milimetros, augstuma atzīmes dotas metros;
2. Par nosacīto  $\pm 0,00$  atzīmi pieņemts 1. stāva grīdas virsmas līmenis kāpņu telpā;
3. Pirms siltumizolācijas stiprināšanas pie sienas aizdarīt plāisus un izdruņņumus ārēsienu virsmās;
4. Karkasa elementus (konsole) šķērsojošos siltumizolāciju izmantot leģēt vai nerūsējošā tēraudā;
5. Dzīvoķķos Nr.1, 3, 5 lodžija tiek aizstiklota, ārējās siltinājumu skaitīt. Mezglā M-4




### Griezum B-B



### Griezum 1-1



 <b>SIA C PROJECT</b> Projekta izstrāde un arhitektūras risinājumi	Projekta nosaukums un adrese	Stadija	BP
	Eļņas fasādes venkālās atjaunošana, energoefektivitātes paaugstināšana, vēstures tū, Madoņu, Madonnie roņods	Reālējuma Nrums 4.2	Mērogs 1:100
Vārds, uzvārds Pranciāls Dāniņš	Raugējuma nosaukums vai saturs 2.3. stāva plāns, Griezum B-B, 1-1	Izstrādājis 4. Jūlijs	Izstrādājis 11.10.2024