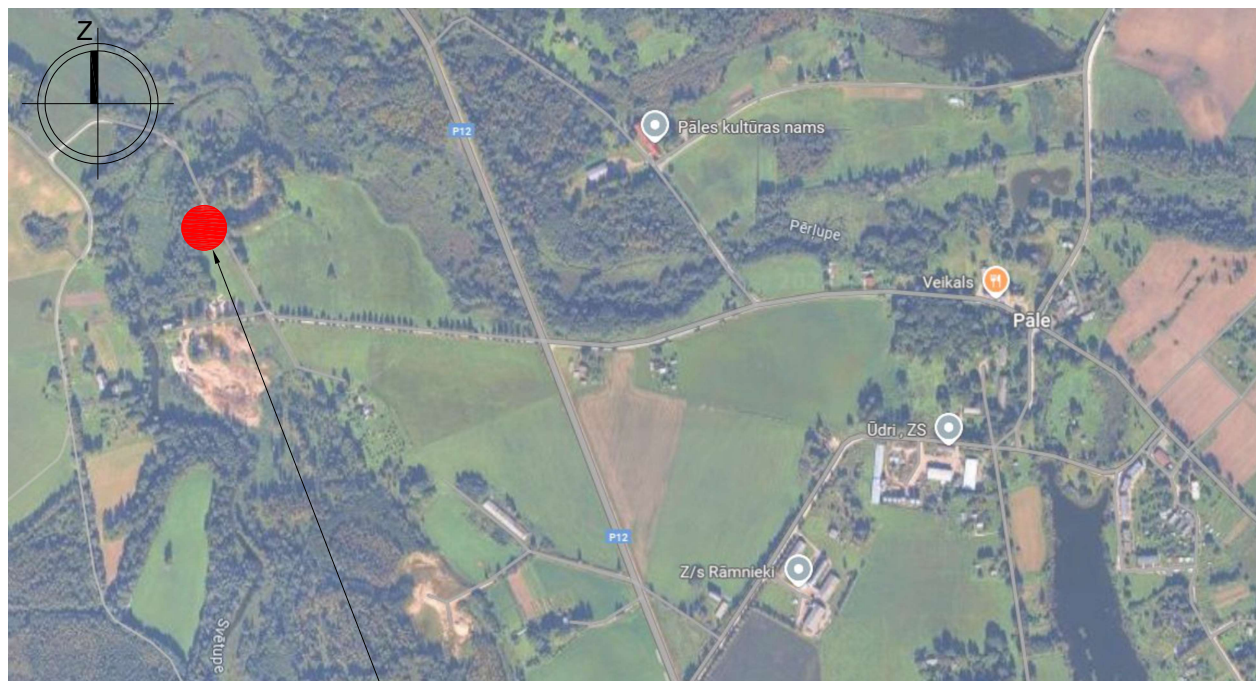


Objekta novietojums:



Pāles luterāņu baznīca

Projektēšanā izmantoto dokumentu saraksts:

Paskaidrojuma raksts "Pāles luterāņu baznīcas torņa fasāžu atjaunošana" "Pāles baznīca", Pāles pagastā, Limbažu novadā izstrādāts, pamatojoties uz projektēšanas uzdevumu, Limbažu novada teritorijas izmantošanas un apbūves noteikumiem, tāpat arī saskaņā ar:

- MK noteikumiem Nr.500 "Vispārīgie būvnoteikumi",
- MK noteikumiem Nr.529 "Ēku būvnoteikumi",
- MK noteikumiem Nr.545 Noteikumi par Latvijas būvnormatīvu LBN 202-18 "Būvniecības ieceres dokumentācijas noformēšana",
- MK noteikumiem Nr.693 Noteikumi par Latvijas būvnormatīvu LBN 200-21 "Būvju vispārīgo prasību būvnormatīvs",

kā arī citiem Latvijas būvnormatīviem un normatīvo aktu, kā arī tehnisko vai īpašo noteikumu prasībām.

Piezīmes:

1. Visi izmēri doti milimetros.
2. Rasējumus nedrīkst mērit! Lasīt rakstītos izmērus!
3. Pirms būvdarbu uzsākšanas pārbaudīt visus esošos un projektētos izmērus.
4. Ja dabā konstatētas atkāpes no projekta, tad nekavējoties jāinformē būvniecības ieceres ierosinātājs.
5. Jebkuras izmaiņas projekta risinājumos iepriekš saskaņojamas ar būvprojekta vadītāju.
6. Visus izmantojamus materiālus iestrādāt un izbūvēt saskaņā ar ražotāja izdotajiem norādījumiem.

Rasējumu lapu saraksts:

Lapas Nr.	Lapas nosaukums
AR-01	AR daļas vispārīgie rādītāji
AR-02	Torņa stāvu plāni
AR-03	Fasādes, fasāžu krāsu pase
AR-04	Logu specifikācija

Pieņemtie apzīmējumi:

001-11	Telpas nr.
16.6m ²	Telpas plat.
	Ieeja ēkā
	Esošas sienas
	Jumta plakņu slīpuma virziens
	Fasādes krāsas tonis

OBJEKTA NOSAUKUMS

PĀLES LUTERĀŅU BAZNĪCAS TORŅA FASĀŽU ATJAUNOŠANA

"Pāles baznīca", Pāles pag., Limbažu nov.
kadastra apz. 6668 001 0118 001

PASŪTĪTĀJS

LATVIJAS EVAŅĢĒLISKI LUTERISKĀS BAZNĪCAS PĀLES DRAUDZE

Reģ.nr. 90000234563

adrese: Pāles baznīca, Pāles pag., Limbažu nov.

BŪVPROJEKTA IZSTRĀDĀTĀJS

BAIBA BRESE, Sert.Nr. 1-00606

STADIJA PASKAIDROJUMA RAKSTS

BŪVPROJEKTA DAĻA
AR
Arhitektūras risinājumi

BP VADĪTĀJS /
AR DAĻAS VADĪT.

B.Brese

ARHITEKTS

B.Brese

RASĒJUMS

AR DAĻAS VISPĀRĪGIE RĀDĪTĀJI

RASĒJUMA NR. **AR-01** IZM.

MĒROGS b/m DATUMS 2025.11.20. LAPAS 4

PASŪTĪJUMA NR. BB-110 ARHĪVA NR. A-BB-110 LAPA