

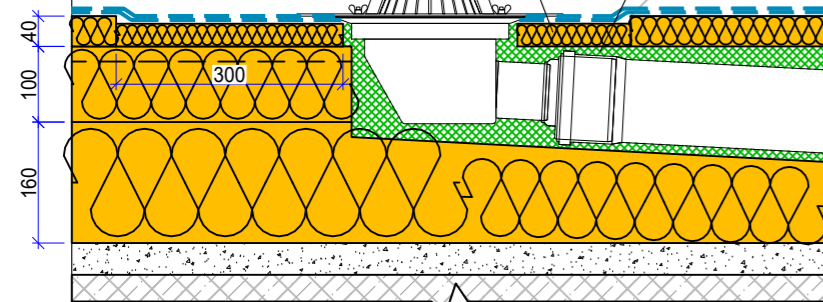
### Mezgli "J2"

Jumta meglis  
M 1:10

Siltumizolācijas plāksne - akmens vate, spiedes spriegums ir 80 kPa,  $\lambda=0.038$  W/mK, b=30mm

Jumta piltuve ar lapu ķērāju DN75/110 horizontāla

i= 1.7%  
1°



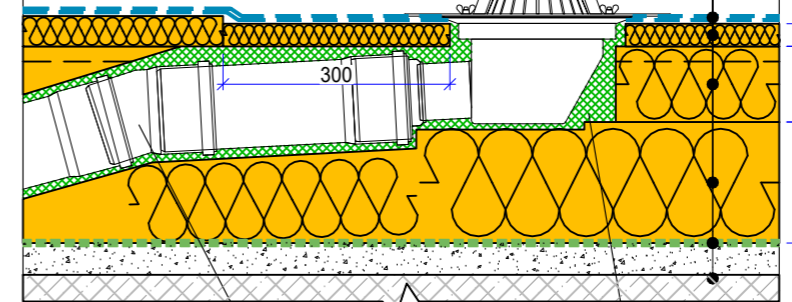
Spraugu aizpildīt ar montāžas putām

1. Hidroizolācijas virskārta, b=4.0mm, svars 5.0kg/m<sup>2</sup>;
2. Hidroizolācijas apakšējā kārtā, b=4.0mm, svars 5.0kg/m<sup>2</sup>;
3. Mehāniskie stiprinājumi;
4. Siltumizolācijas plāksne - akmens vate,  $\lambda=0.038$  W/mK, spiedes izturība ir 50 kPa, b=40mm;
5. Siltumizolācijas plāksne - akmens vate ar vēdināšanas rievām,  $\lambda=0.036$  W/mK, spiedes spriegums ir 30 kPa, b=100mm;
6. Siltumizolācijas plāksne - akmens vate, spiedes spriegums ir 30 kPa,  $\lambda=0.036$  W/mK, b=160mm;
7. Tvaika izolācija, b=0.2mm;
8. Esošās pārseguma plātnes;

1. Hidroizolācijas virskārta, b=4.0mm, svars 5.0kg/m<sup>2</sup>;
2. Hidroizolācijas apakšējā kārtā, b=4.0mm, svars 5.0kg/m<sup>2</sup>;
3. Mehāniskie stiprinājumi;
4. Siltumizolācijas plāksne - akmens vate,  $\lambda=0.038$  W/mK, spiedes izturība ir 80 kPa, b=30mm;
5. Siltumizolācijas plāksne - akmens vate ar vēdināšanas rievām,  $\lambda=0.036$  W/mK, spiedes spriegums ir 30 kPa, b=100mm;
6. Siltumizolācijas plāksne - akmens vate, spiedes spriegums ir 30 kPa,  $\lambda=0.036$  W/mK, b=160mm;
7. Tvaika izolācija, b=0.2mm;
8. Esošās pārseguma plātnes;

Jumta piltuve ar lapu ķērāju DN75/110 horizontāla

i= 1.7%  
1°



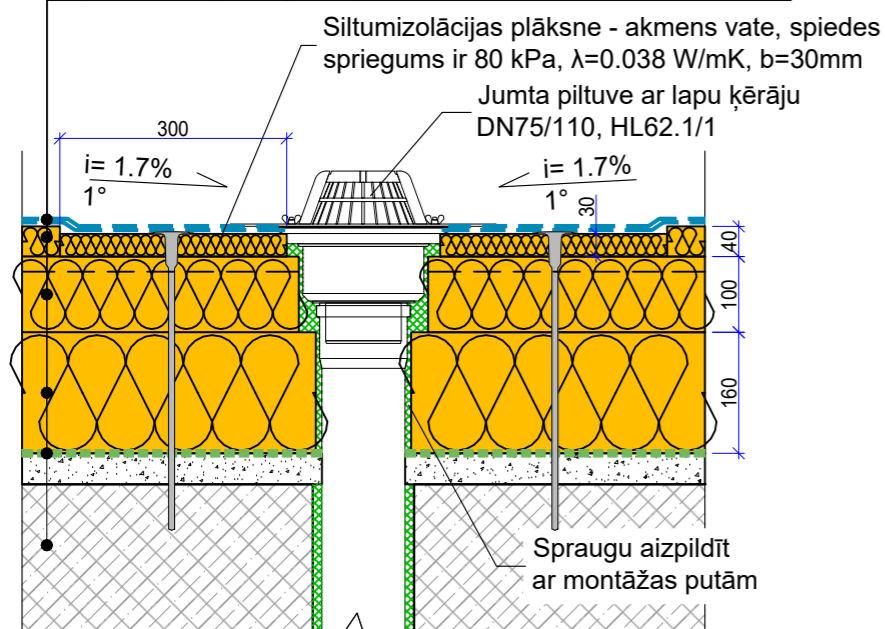
Kanalizācijas PVC līkums DN110/15°

Spraugu aizpildīt ar montāžas putām

### Mezgli "J1"

Jumta meglis  
M 1:10

1. Hidroizolācijas virskārta, b=4.0mm, svars 5.0kg/m<sup>2</sup>;
2. Hidroizolācijas apakšējā kārtā, b=4.0mm, svars 5.0kg/m<sup>2</sup>;
3. Mehāniskie stiprinājumi;
4. Siltumizolācijas plāksne - akmens vate,  $\lambda=0.038$  W/mK, spiedes izturība ir 50 kPa, b=40mm;
5. Siltumizolācijas plāksne - akmens vate ar vēdināšanas rievām,  $\lambda=0.036$  W/mK, spiedes spriegums ir 30 kPa, b=100mm;
6. Siltumizolācijas plāksne - akmens vate, spiedes spriegums ir 30 kPa,  $\lambda=0.036$  W/mK, b=160mm;
7. Tvaika izolācija, b=0.2mm;
8. Esošās pārseguma plātnes;



Siltumizolācijas plāksne - akmens vate, spiedes spriegums ir 80 kPa,  $\lambda=0.038$  W/mK, b=30mm

Jumta piltuve ar lapu ķērāju DN75/110, HL62.1/1

i= 1.7%  
1°

i= 1.7%  
1°

Spraugu aizpildīt ar montāžas putām

Kanalizācijas PVC līkums DN110/87°

Kanalizācijas PVC līkums DN110/30°

Kanalizācijas atzars PVC DN110/110°

Spraugu aizpildīt ar montāžas putām

**SIA "Taikin Build"**  
Reģ.Nr.40103363223  
Būvkomersanta reģ.Nr.16292  
Jur.adrese: Stiklu iela 16, Daugavpils  
e-pasts: taikin.build@gmail.com

Pasūtītājs: SIA "DMP" Reģ. Nr. 41503067922  
18. novembra iela 37A, Daugavpils

Pasūtījuma Nr.  
42/2025

Daudzdzīvokļu dzīvojamās mājas Jātnieku ielā 91, Daugavpils energoefektivitātes paaugstināšana

Mezgli "J1" un "J2"

AMATA NOSAUKUMS	VĀRDS, UZVĀRDS	PARAKSTS	DATUMS	ARHĪVA REĢISTRĀCIJAS NR.	RASĒJUMA MARKA	STADIJA	MĒROGS	LAPA	LAPAS Nr.
Buvproj.dalas.vad.	A. Melderis		12.2025	42/2025	AR	BP	1:10	7	10
Izstrādāja	R. Kleimenovs		12.2025						