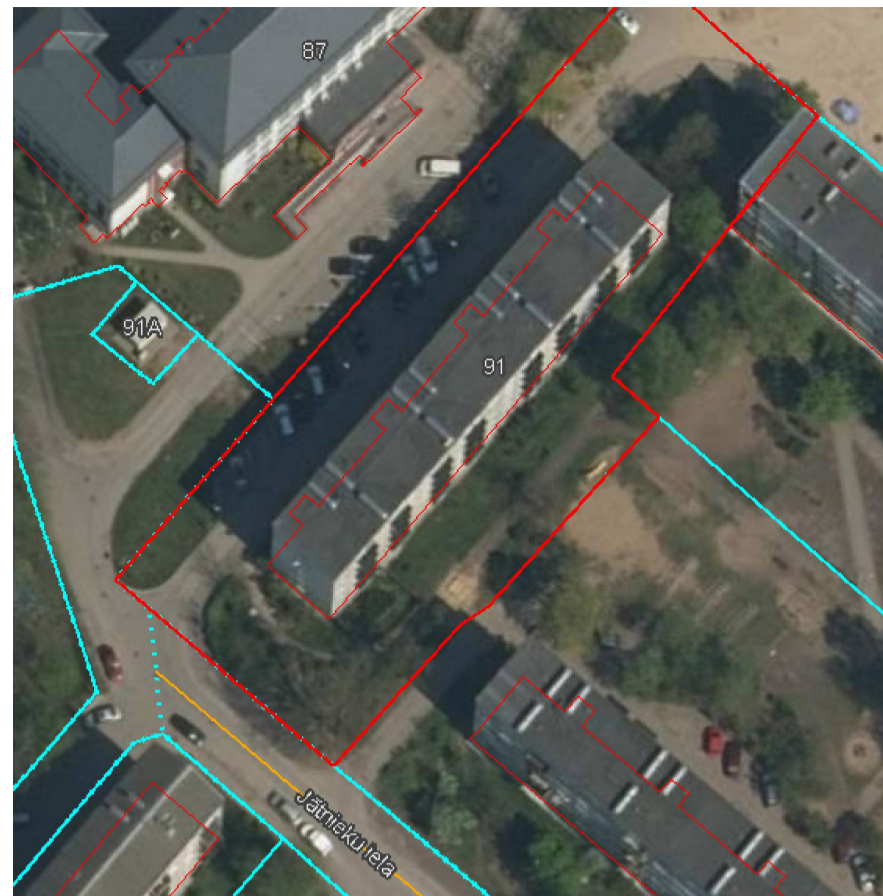
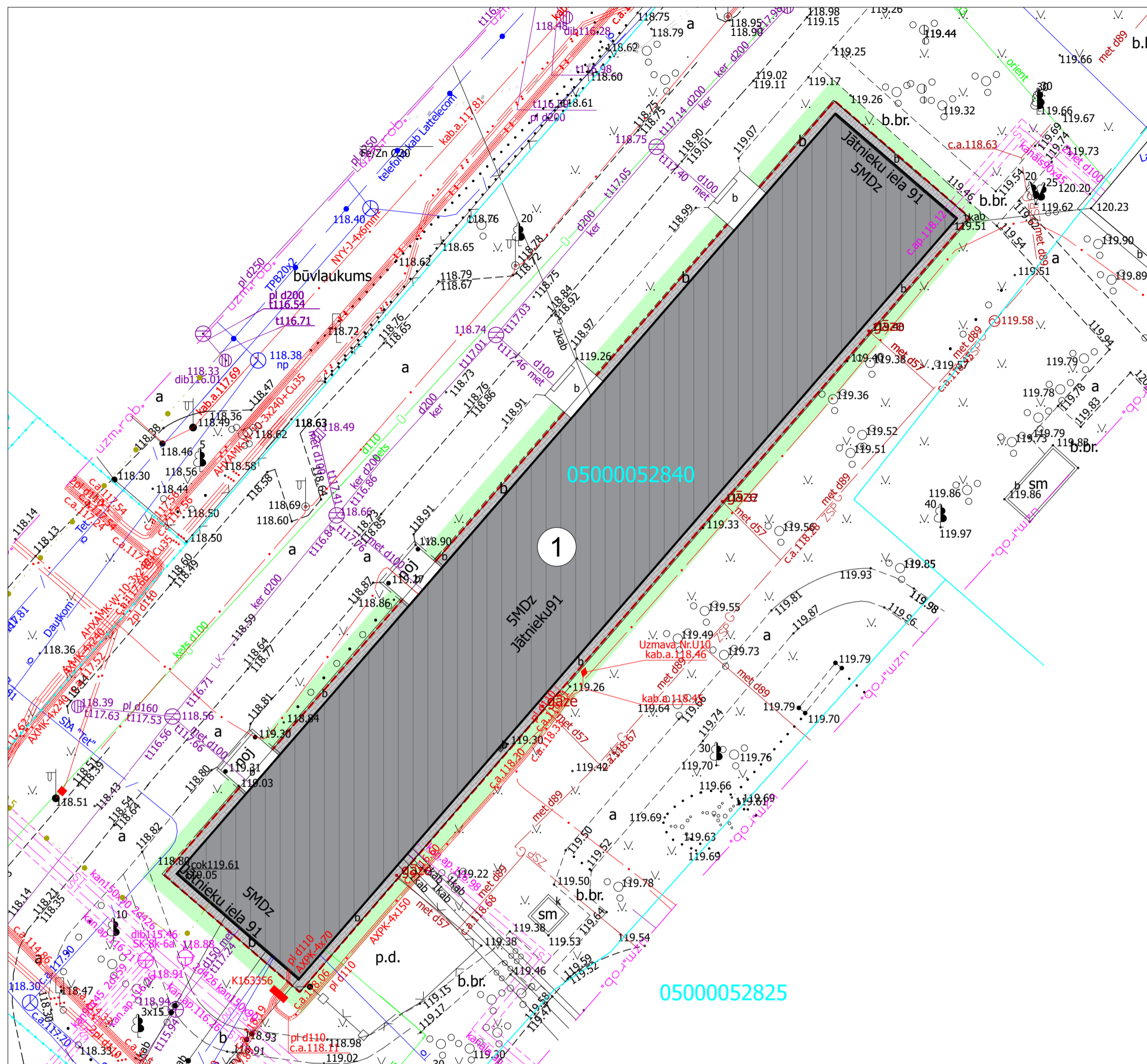


BŪVJU NOVIETOJUMA SHĒMA



**ĢENERĀLPLĀNS
M 1:250**



ESOŠO INŽENIERTĪKLU APZĪMĒJUMI :

- 0.4 KV ZEMSPRIEGUMA ELEKTROKABELIS
- ŪDENSVADS (PAZEMES)
- 6-20 KV VIRSSPRIEGUMA ELEKTROKABELIS
- ELEKTRONISKO SAKARU KABEĻU KANALIZĀCIJA
- PAZEMES SILTUMTRASE
- APĢAISMES KABELIS
- LIETUS KANALIZĀCIJAS PAŠTECES VADS
- SADZĪVES KANALIZĀCIJAS PAŠTECES CAURUĻVADS

PIEZĪMES:

- PASKAIDROJUMA RAKSTS IZSTRĀDĀTS, PAMATOJOTIES UZ PASŪTĪTĀJA DOTO TEHNISKO SPECIFIKĀCIJU (PROJEKTĒŠANAS UZDEVUMU) UN LATVIJAS REPUBLIKAS LIKUMDOŠANAS PRASĪBĀM.
- IZMĒRI DOTI METROS.
- VISUS IZMĒRUS PRECIZĒT UZ VIETAS.
- PAR NOSACĪTO ATZĪMI ±0.00 PIENEMTS ĒKAS 1. STĀVA TĪRĀS GRĪDAS LĪMENIS.
- RASĒJUMU NEDRĪKST MĒRĪT, JĀVADĀS PĒC RAKSTĪTĀJIEM IZMĒRIEM.
- NESKAIDRĪBU VAI ŠAUBU GADĪJUMĀ VĒRSTIES PIE BŪVPROJEKTA AUTORIEM.
- VISI IZMĒRI UN PIESAISTES PRECIZĒJAMI BŪVĒ.
- BŪVUZŅĒMĒJAM JĀIZSTRĀDĀ VISU ARHITEKTŪRAS ELEMENTU UN MEZGLU DARBA RASĒJUMI, KAS JĀSASKAŅO AR PROJEKTA ARHITEKTU UN BŪVNICĪBAS IEROSINĀTĀJU.
- SASTĀDOT BŪVDARBU TĀMI, JĀAPLŪKO BŪVPROJEKTA DOKUMENTĀCIJA KOPUMĀ, NE TIKAI MATERIĀLU SPECIFIKĀCIJAS.
- PROJEKTA LAPĀS UN SPECIFIKĀCIJĀS NORĀDĪTI PROVIZORISKIE DARBU UN APJOMU MATERIĀLI UN IZMĒRI, KĀDUS VARĒJA KONSTATĒT PROJEKTĒŠANAS GAITĀ. DARBU REALIZĀCIJAS GAITĀ IZMĒRI UN APJOMI VAR MAINĪTIES. IZMĒRU UN APJOMU IESPĒJAMĀM SVĀRSTĪBĀM JĀBŪT IETVERTĀM BŪVNICĪBAS TĀMĒ.
- VISUS PROJEKTĀ NORĀDĪTOS MATERIĀĻUS IESPĒJAMS AIZSTĀT AR CITIEM EKVIVALENTIEM, LATVIJĀ CERTIFICĒTIEM, TEHNISKAJĀ UN ESTĒTISKAJĀ ZINĀ LĪDZVĒRTĪGIEM VAI LABĀKIEM MATERIĀĻIEM. MATERIĀLU VAI IZSTRĀDĀJUMU NOMAĪŅA SASKAŅOJAMA AR PROJEKTA IZSTRĀDĀTĀJU UN BŪVNICĪBAS IEROSINĀTĀJU.
- PIRMS MATERIĀLU UN KONSTRUKCIJU PASŪTĪŠANAS UN IZGATAVOŠANAS VEIKT VISU IZMĒRU UN PIESAISTU KONTROLUZMĒRĪJUMUS OBJEKTĀ.
- MONTĀŽAS DARBI UN PĀRBAUDE VEICAMA SASKAŅĀ AR BŪVNORMATĪVIEM, KĀ ĀRI IEVĒROJOT MATERIĀLU UN IEKĀRTU PIEGĀDĀTĀJFIRMU TEHNISKOS NORĀDĪJUMUS.
- DARBU IZPILDES GAITĀ JĀIEVĒRO DROŠĪBAS TEHNIKAS NOTEIKUMI, BŪVDARBU TEHNOĻOĢISKIE NOTEIKUMI, MATERIĀLU IZGATAVOTĀJU PRASĪBAS DARBU VEIKŠANAI, KĀ ĀRI VISI PROJEKTA DAĻĀS UN SADALĀS DOTIE NORĀDĪJUMI.
- VISAS ATKĀPES NO RASĒJUMIEM UN IZMAIŅAS JĀSASKAŅO AR BŪVPROJEKTA AUTORIEM.
- ŠIE NOSACĪJUMI ATTIECAS UZ VISĀM LAPĀM SAJA SĒJUMĀ.

BITE:
Saglabāt "BITE" esošos tīklus.
PIRMS BŪVDARBU UZSĀKŠANAS PIEAICINĀT SIA „BITE” SPECIĀLISTUS t. 27018988
Pirms būvdarbu uzsākšanas veikt esošo "BITE" tīklu fotofiksāciju.
Pēc būvdarbu pabeigšanas veikt esošo "BITE" tīklu fotofiksāciju.

TET:
Saglabāt esošos "TET" komunikācijas tīklus.
PIRMS BŪVDARBU UZSĀKŠANAS PIEAICINĀT SIA „TET” SPECIĀLISTUS
Pēc būvdarbu pabeigšanas veikt esošo "TET" komunikāciju tīklu pārbaudi "TET" pārstāvja klātbūtnē.

ĒKU UN BŪVJU EKSPĻIKĀCIJA:

APZĪM.	STĀVU SKAITS	CC KLASIFIK.	ĒKAS GRUPA
1.	PROJEKTĒTĀ DAUDZDZĪVOKĻU DZĪVOJAMĀ MĀJA (Kad.apz.0500 005 2840 001) JĀTNIĒKU IELA 91, DAUGAVPILS	5	1122 II

TEHNISKI EKONOMISKIE RĀDĪTĀJI PROJEKTĒŠANAS ROBEŽĀS

NR. P. K.	NOSĀUKUMS	DAUDZUMS
1.	ZEMES GABALS AR KADASTRA APZ. NR.05000052840	3516 M²
2.	APBŪVES LAUKUMS	671,4 M²
3.	APBŪVES AUGSTUMS	15,82 M
4.	APBŪVES BLĪVUMS	19%
5.	APBŪVES INTENSĪTĒ	93%

ĒKU TEHNISKI EKONOMISKIE RĀDĪTĀJI

Nr. p.k.	RĀDĪTĀJS	DZĪVOJAMĀ MĀJA
1.	ĒKAS KLASIFIKĀCIJA PĒC CC KLASIFIKATORA	11220103
2.	ĒKAS LIETOŠANAS VEIDS (PĒC LBN 201-15)	I
3.	ĒKAS GRUPA ATBILSTOŠI BŪVNIC. PROCESAM	II
4.	ĒKAS UGUNSNOTURĪBAS PAKĀPE	U2a
5.	ĒKAS STĀVU SKAITS	5
6.	ĒKAS PAZEMES STĀVU SKAITS	1
7.	ĒKAS APBŪVES LAUKUMS	671,4 M²
8.	ĒKAS BŪVTILPUMS	11064 M³
9.	ĒKAS KOPEJĀ LAUKUMS	3290,2 M²

Segumu veidi un apjomi

Apzīm., Nr.	Konstrukcija	Slāņa biezums, cm	Slāņa nosaukums	Mērvienība	Daudzums
Betonu bruģakmeņu nomale gar šķērsi		50	Betona bruģakmeņi 200x100x50(h)mm	m²	82
		40	Cementa-smilšu java M150		
		100	Blietātas šķembas Fr. 0-63 Esošā blietāta pamatne		
Zāliens		10	Apsesta melnzeme ar zāliena sēklām Esošā grunts	m²	144
Apmales			betona ietves apmales BR100.20.8	m	142

PIENĒMTIE APZĪMĒJUMI

NR.P.K.	APZĪMĒJUMS	PROJ.ĒKA
1		PROJ.ĒKA
2		ZEMES GABALA ROBEŽĀS
3		ATJAUNOJAMS ZĀLIENS
4		PROJ. BETONA IETVES APMALES BR100.20.8
5		PROJ. BETONA BRUĢA (200x100x50) NOMALE

 SIA "Takin Build" Reģ.Nr.40103363223 Būvkomersanta reģ.Nr.16292 Jur.adrese: Stiklu iela 16, Daugavpils e-pasts: takin.build@gmail.com	Pasūtītājs: SIA "DMP" Reģ. Nr. 41503067922 18. novembra iela 37A, Daugavpils	Pasūtītāja Nr. 42/2025
	Daudzdzīvokļu dzīvojamās mājas Jātņieku ielā 91, Daugavpils energoefektivitātes paaugstināšana	
Ģenerālplāns		
AMATA NOSAUKUMS Būvproj.dalās vad.	VĀRDS, UZVārds A. Melderts	PARAKSTS [Signature]
Izstrādāja	R. Kleimovs	DATUMS 12.2025
ARHĪVA REĢISTRĀCIJAS NR.	RĀSĒJUMA MARKA	STADIJA
42/2025	GP	BP
MĒROGS	LAPA	LAPAS Nr.
1:250	1	