

## SKAIDROJOŠS APRAKSTS

### IEVADS

Skaidrojošais apraksts sagatavots par kafejnīcas ēkas jaunbūvi “**Smārdes krogs**”, Smārdes pagastā, Tukuma novadā (kadastra Nr. 90820130012). Būvprojekts ēkas pārbūvei izstrādāts pēc ieceres ierosinātāja SIA “**Vīna krogs**” pasūtījuma, ievērojot Latvijas būvnormatīvu un citu spēkā esošo normatīvo aktu prasības.

### INFORMĀCIJA PAR ZEMESGABALU UN GALVENIE TEHNISKIE RĀDĪTĀJI

Zemesgabala kadastra apzīmējums	90820130012
Gruntsgabala laukums	6,8 ha
Kopējais ēku apbūves laukums	667 m <sup>2</sup>
Bruģētie ceļi un laukumi	1229 m <sup>2</sup>
Apbūves blīvums (maks. pieļaujamais 60%)	0,98 %
Brīvā zaļā teritorija (min. 40%)	97,2 %

Uz zemesgabala šobrīd atrodas četras būves — dzīvojamā ēka, siltumnīca, garāža un šķūnis, kā arī nodegušās kafejnīcas drupas. Projektā paredzēta nodegušās kafejnīcas drupu un tām piegulošo komunikāciju tīklu demontāža.

Tās vietā plānota jaunas kafejnīcas ēkas būvniecība. Saskaņā ar pasūtītāja saraksti ar Valsts SIA “Latvijas Valsts ceļi” Zemgales reģionālās nodaļas vadītāju Raivi Bricsi, ir atbalstīta kroga atjaunošana jaunā vietā, to maksimāli attālinot no valsts autoceļa A10 (TIN7 teritorijas). Balstoties uz minēto saraksti, projektētā ēka paredzēta 41,13 m attālumā no A10 šosejas malas. Ēkas priekšpusē, starp ceļu un ēku, paredzēts paplašināt esošo autostāvvietu.

#### **Abonenta inženierkomunikācijas**

Gāzes tīkli: netiek izstrādāti.

Elektropieslēgums: Plānots pieslēgties esošajam elektrotīklam, jaudas palielināšana netiek plānota.

Ūdensapgāde: Tiek saglabāta esošā ūdens ņemšanas vieta, no kuras izbūvēts jauns ūdens pieslēgums projektētajai ēkai.

Kanalizācija: Projektā paredzēta jaunas bioloģiskās attīrīšanas iekārtas ar infiltrācijas lauku izbūve, kā arī iekšējā kanalizācijas tīkla aizvirtuves zonas aprīkošana ar tauku atdalīšanas sistēmām, nodrošinot kanalizācijas notekūdeņu priekšattīrīšanu pirms novadīšanas bioloģiskajā attīrīšanas sistēmā.

Lietus kanalizācija: ēkai veidot individuālo lietus ūdens infiltrācijas sistēmu. Infiltrācijas kasešu

Izmērus un daudzumu precizēt pēc konkrētu ražotāju izvēles, atbilstoši ražotāja specifikācijām. Ievērojot ražotāja ieteiktās atkāpes no ēku pamatiem, kokiem un pazemes komunikācijām.

Sistēmu aprīkot ar nepieciešamajām nosēdakām, revīzijas akām un ventilācijas caurulēm saskaņā ar ražotāju norādījumiem.

Lietus ūdeni no ceļiem un taciņām plānots novadīt uz teritorijā esošo zālāju kur tas tiks absorbēts un filtrēts zemē.

### **Labiekārtojums:**

Ceļi un stāvvietas: Saglabājot esošo piebraucamo ceļu, teritorijā paredzēts paplašināt esošo autostāvvietu maksimāli saglabājot esošos ceļu segumus.

Saskaņā ar Engures novada teritorijas plānojumu 2013.–2025. gadam, TIAN 3.24.3. punkta 1. tabulu, sabiedriskās ēdināšanas uzņēmumu komercdarbības būvēm uz katrām 20 apmeklētāju vietām minimāli jāparedz 6 autostāvvietas. Tā kā restorānā iekštelpās paredzētas 40 sēdvietas, minimālais nepieciešamais stāvvietu skaits ir 12 vietas.

Projektā paredzēta 30 vieglo automašīnu stāvvietu izbūve, tajā skaitā divas stāvvietas personām ar kustību traucējumiem un viena stāvvietā pasažieru autobusam.

Vertikālais teritorijas plānojums risināts tā, lai pēc izbūves ceļa pieslēgumi un teritorijas perimetra robeža saglabātu esošās augstuma atzīmes.

### **INFORMĀCIJA PAR JAUNBŪVI UN GALVENIE TEHNISKIE RĀDĪTĀJI**

Ēkas apbūves laukums	266 m <sup>2</sup>
Ēkas kopējā platība	292 m <sup>2</sup>
Tai skaitā ārtelpas	66 m <sup>2</sup>
Projektējamās ēkas ugunsnoturības klase	U3
CC klasifikācija	CC 1221
Projektētās ēkas stāvu skaits	1 stāvs + bēniņu stāvs
Projektētās ēkas būvtilpums	1249 m <sup>3</sup>

### **Telpiskais risinājums un plānojums**

Projektā paredzēta vienstāva taisnstūra ēka ar divslīpju jumtu. Apjoma formai izmantota atsauce uz vēsturisko rijas formu, kas interpretēta mūsdienīgā arhitektūras valodā.

Ēkas plānojums sadalīts divās funkcionālajās zonās:

- ēkas kreisajā pusē izvietota plaša apmeklētāju zāle ar bāra zonu,
- labajā pusē paredzēts virtuves bloks ar nepieciešamajām palīgtelpām – darbinieku ģērbtuvī, WC, aukstuma kameru, trauku mazgātavu u.c., kā arī publiskās labierīcības.

Ņemot vērā, ka projektā paredzētais maksimālais apmeklētāju skaits ir 40 cilvēki, saskaņā ar Ministru kabineta noteikumiem Nr. 529 "Ēku būvnoteikumi", pielikuma 3. tabulu, ēkā paredzētas divas publiskās labierīcības, no kurām viena pielāgota personām ar funkcionāliem traucējumiem. Ieeja labierīcībās paredzēta caur priekštelpu.

Ēkas bēniņu stāvā, virs virtuves bloka, projektēts neliels biroju telpu komplekss, kas sastāv no biroja telpas, divām palīgtelpām un labierīcībām.

## **Ēkas konstrukcijas**

Pamati un cokols: jaunbūvējamajai ēkai paredzēti dzelzsbetona plātņveida pamati atbilstoši būvprojekta daļai "Būvkonstrukcijas".

Ārsienas, nesošās konstrukcijas: ēkas karkass izgatavots no līmētām koka konstrukcijām, ēkas pamatā ir izmantota, rūpnieciski ražota angāra konstrukcija, kas izgatavota kā rūpnieciski ražots būvistrādājumu komplekts. Uz nesošā angāra rāmja "uzkārti" metāla sendvičpaneļi, kas no fasādes puses apšūti ar retinātu dēļu klāja apdari. Daļa sienas veidotas no stikla fasādēm.

Jumta konstrukcija: uz līmētām rūpnieciski ražotām angāra koka konstrukcijām, kas izgatavotas kā rūpnieciski ražots būvistrādājumu komplekts. Uz nesošā angāra spārēm izvietoti siltināti sendvičpaneļi, kas apšūti ar retinātu dēļu apdari. Otrā stāva biroja telpu izgaismošanai jumtā paredzēti jumta logi.

Ailu aizpildījumi — logi un durvis: paredzēti plaši alumīnija logi un stikla fasādes. Logi un stiklotās durvis aizpildītas ar trīskāršu stikla paketi.

## **iekšējās inženierkomunikācijas**

Elektroapgāde: Izbūvēt jaunus tīklus atbilstoši EL projektam;

Vājstrāvas tīkli: Izbūvēt jaunus vājstrāvas tīklus atbilstoši EL projektam;

Apkures sistēma: siltum sūkņi zeme ūdens ar grīdā iestrādātām apkures caurulēm;

Ventilācija: Ventilācijas sistēmu izbūvēt pēc AVK projekta daļš, kas izstrādāts atbilstoši noteikumu par Latvijas būvnormatīvu LBN 231-15 "Dzīvojamo un publisko ēku apkure un ventilācija" prasībām.

Atbilstoši Ministru kabineta noteikumiem Nr. 359 "Darba aizsardzības prasības darba vietās" un to 1. pielikumam, gada aukstajā periodā darba telpās nodrošināt gaisa temperatūru 19 - 20 (C°), relatīvo mitrumu 30-70 %, gaisa kustības ātrumu 0,05-0,15 (m/s). Gaisa siltajā periodā (ārpus darba telpām ir vairāk kā + 10 C°) darba telpās nodrošināt gaisa temperatūru 20 - 28 (C°), relatīvo mitrumu 30-70 %, gaisa kustības ātrumu 0,05-0,15 (m/s);

Ēdamzālē plānotais maksimālais apmeklētāju skaits ir 40 personas. Atbilstoši Latvijas likumdošanai, LBN 231-15 "Dzīvojamo un publisko ēku apkure un ventilācija" 97. punktam noteikts, ka minimālā svaigā gaisa padeve ir 15 m<sup>3</sup>/h uz vienu cilvēku. Līdz ar to kafējnīcas telpās jānodrošina kopējā gaisa apmaiņa 750 m<sup>3</sup>/h apjomā.

Gaisa pieplūde telpās nodrošināta caur ārsienām, tajās iebūvējot šūnveida pieplūdes vārstus. Gaisa nosūce paredzēta virtuvē pie plīts, kā arī sanmezglos, dušas telpās un ģērbtuvēs. Papildus tai nodrošināta dabīgā ventilācija caur logu vērtņēm un gaisa pieplūdes elementiem;

Telpu klimatu pret pārkaršanu nodrošina, caur siltummaini atdzesējot grīdas plakni ar grīdā iebūvēto silto grīdu sistēmu, tādējādi pazeminot telpu kopējo temperatūru. Pēc vajadzības iespējams izvērtēt arī sienas kondicionēšanas iekārtu izmantošanu.

Ūdensapgāde un kanalizācija: Plānots izbūvēt jaunus ūdensapgādes tīklus atbilstoši ūdensapgādes un kanalizācijas (UK) projektam.

## **Interjers**

### Apgaismojums:

- Ēkā paredzēts dabiskais apgaismojums caur logiem ārsienās un virsgaismas logiem jumta pārsegumā.
- Atbilstoši Ministru kabineta noteikumiem Nr. 359 "Darba aizsardzības prasības darba vietās" un to 2. pielikumam, virtuvē (telpas 1.3, 1.9) minimālais mākslīgā apgaismojuma līmenis darba zonā ir 500 lx, bet restorāna ēdamtelpā un bāra zonā (telpa 1.1) – 300 lx.

### Sienu apdare:

- Virtuves zonā un darbinieku telpās saglabāti atsegti sendvičpaneļi, kas rūpnieciski krāsoti tumši pelēkā krāsā. Starpsienas ir veidotas uz metāla karkasa, apšūtas ar režģīša plāksnēm un krāsotas atbilstoši telpu funkcijai.
- Apmeklētāju zālē sienu apdarē izmantoti līmēti priedes koka paneļi, kas tonēti un eļļoti, pieskaņojot telpas noskaņai.
- Tualetes telpās paredzēta daļēja koka paneļu apdare, kombinējot to ar sienas flīzēm.
- 2. stāva telpās sienas veidotas uz metāla karkasa, apšūtas ar režģīša plāksnēm un krāsotas, ņemot vērā telpas noskaņu.

### Griestu apdare:

- Virtuves zonā un darbinieku telpā atsegts starpstāva koka panelis, kas lakots un tonēts atbilstoši telpas noskaņai.
- Apmeklētāju zālē griestos atsegtas koka nesošās konstrukcijas, kā arī redzami metāla sendvičpaneļi tumši pelēkā krāsā.
- Tualetes telpās atsegts koka starpstāva panelis, kas eļļots un tonēts atbilstoši telpas noskaņai.
- 2. stāva telpās atsegtas koka nesošās konstrukcijas un metāla sendvičpaneļi tumši pelēkā krāsā.

### Grīdas apdare:

- Grīdu apdarē paredzēts izmantot pulētu betonu, kas pārklāts ar caurspīdīgu epoksīda kārtu.
- Ēdamzālē, gaitenā un otrā stāva biroja grīdas segumam jānodrošina R10 pretslīdes klase.
- Virtuvē, tualetes un dušas telpās grīdas apdarei jānodrošina R11 pretslīdes klase.

## **UGUNSDROŠĪBA**

Šis ugunsdrošības pasākumu apraksts izstrādāts saskaņā ar būvniecības ierosinātāja projektēšanas uzdevumu, kā arī pamatojoties uz spēkā esošajiem Vispārīgajiem būvnoteikumiem.

Apraksta mērķis ir sniegt informāciju par būvprojekta ugunsdrošības risinājumiem un tajā paredzētajiem pasākumiem, kas nodrošina projektējamā būvobjekta uguns aizsardzību atbilstoši Latvijas Republikas normatīvo aktu prasībām un būvprojektēšanā piemērojamo standartu ugunsdrošības prasībām. Aprakstā ietverti arī risinājumi attiecībā uz būvobjekta nesošo

konstrukciju ugunsizturību, evakuācijas ceļiem un izejām. Tāpat iekļauta informācija par uguns aizsardzības sistēmu ierīkošanu, ugunsdzēsības un glābšanas darbu nodrošināšanu, kā arī citu ugunsdrošības prasību ievērošanu.

Saskaņā ar Būvniecības likuma prasībām par pamatu būvobjekta ugunsdrošības risinājumu un būvprojekta daļas "Ugunsdrošības pasākumu apraksts" izstrādei izmantots Latvijas būvnormatīvs LBN 201-15 "Būvju ugunsdrošība", kas stājies spēkā 2021. gada 1. martā, kā arī 2016. gada 19. aprīļa Ministru kabineta noteikumi Nr. 238 "Ugunsdrošības noteikumi" (turpmāk – UN-238).

Saskaņā ar Latvijas būvnormatīvu LBN 201-15 "Būvju ugunsdrošība" projektētā ēka klasificējama kā IV lietošanas veida būve, kurā ietilpst sabiedriskās ēdināšanas uzņēmumi – restorāni, kafejnīcas un līdzīgas ēkas.

Atbilstoši šī būvnormatīva 4. pielikumam, kurā noteikti maksimālie evakuācijas ceļu garumi, šāda tipa būvēm pieļaujamais maksimālais evakuācijas ceļa garums ir 45 metri. Projektētajā ēkā paredzētas trīs izejas no pirmā stāva un viena izeja no otrā stāva biroja telpām, kas pilnībā nodrošina normatīvos prasītos evakuācijas ceļu garumus. Saskaņā ar UN-238 229. punktu evakuācijas plāns nav obligāts, tomēr evakuācijai paredzētās izejas ir jāapzīmē ar drošības zīmēm atbilstoši UN-238 244. punktam un 1. pielikumam (zīmes 5.2 un 5.4).

Tā kā projektētās ēkas ugunsdrošības nodalījuma augstākā stāva grīdas līmenis atrodas zem 8,0 m un nodalījuma maksimālā platība nepārsniedz 1600 m<sup>2</sup>, ēkai, saskaņā ar LBN 201-15 2. tabulu, var piešķirt U3 ugunsnoturības pakāpi. Šādas ugunsnoturības pakāpes būvēm ugunsdrošības risinājumi nav tieši normēti, un nepieciešamais drošības līmenis tiek nodrošināts, ievērojot ēkas telpisko novietojumu, būvtilpumu un attālumus starp ēkām.

#### Būves iekšējo būvizstrādājumu virsmu apdares ugunsreakcijas klases

Būves iekšējo būvizstrādājumu virsmu apdares ugunsreakcijas klases (U3 ugunsnoturības pakāpes būvei) noteiktas saskaņā ar LBN 201-15 prasībām un būvprojekta risinājumiem, kā apkopots turpmāk sniegtajā tabulā.

Nr. p.k.	Telpu nosaukums	Būves daļa (konstrukcija)	Būvizstrādājumu iekšējo virsmu apdares ugunsreakcijas klase
1.	Būvkonstrukciju virsmu apdare IV lietošanas mērķa telpās	sienas un griesti	nav normēta
		grīdas	nav normēta
2.	Būvkonstrukciju virsmu apdare tehniskajās telpās	sienas un griesti grīdas	nav normēta

Ņemot vērā, ka šā Ugunsdrošības pasākumu pārskata tabulās minētās konstrukcijas un būvizstrādājumi, kā arī citi būvprojektā paredzētie būvizstrādājumi ir pakļauti reglamentētās sfēras prasībām, drīkst izmantot tikai tādus materiālus un būvizstrādājumus, kuriem ir to atbilstību apliecinājoši dokumenti (būvizstrādājuma ražotāja ekspluatācijas īpašību deklarācijas u.c.), saskaņā ar likumu "Par atbilstības novērtēšanu", spēkā esošajām ES direktīvām (t.sk. 305/2011) un piemērojamajiem standartiem.

### Koka konstrukciju ugunsnoturība

Tā kā ēku paredzēts veidot no līmēta koka nesošajām konstrukcijām, visi koka elementi, kas nav ugunsdroši pēc būtības, tiks:

- apstrādāti ar sertificētiem ugunsdrošības līdzekļiem, kas nodrošina vismaz C-s2,d0 klasifikāciju (saskaņā ar LVS EN 13501-1);
- iekļauti slēgtās konstrukcijās vai citādi pasargāti no tiešas uguns iedarbības, kur tas iespējams.

### Ugunsgrēka signalizācija un aprīkojums

Projektētajā ēkā obligāti tiks nodrošināti:

- dūmu detektori griestu zonā, atbilstoši UD projektā izstrādātajiem risinājumiem.

### Ugunsdzēsības aparāti un pārklāji

Atbilstoši UN-238 5. pielikuma 1. tabulai kafejnīca klasificējama kā vidējas ugunsbīstamības objekts. Līdz ar to pirmajā stāvā, kura platība ir 181 m<sup>2</sup>, jāizvieto ugunsdzēsības aparāti, kas nodrošina kopējo ugunsdzēsības spēju 85A un 382B (izvietojami trīs 4 kg pulvera aparāti dažādās vietās).

Otrajā stāvā, kura platība ir 49 m<sup>2</sup>, jāuzstāda viens ugunsdzēsības aparāts ar spēju 27A un 144B (viens 4 kg pulvera aparāts). Visiem aparātiem jābūt piemērotiem spriegumaktīvu elektroiekārtu dzēšanai.

Autostāvvietai paredzams viens pulvera ugunsdzēsības aparāts ar dzēstspēju 55A un 233B (tas var būt 6–12 kg, atkarībā no ražotāja). Aparāts jānostiprina pie ēkas ārsienas.

Maksimālais attālums no jebkuras vietas telpā līdz ugunsdzēsības aparāta atrašanās vietai nedrīkst pārsniegt 20 m (p. 262.1), bet autostāvvietā – 30 m. Ugunsdzēsības aparāta roktura augstums no grīdas vai pamatnes nedrīkst pārsniegt 1,5 m.

Virtuvē papildus nepieciešams viens F klases ugunsdzēsības aparāts, kura izmērs nosakāms pēc iekārtā esošās eļļas daudzuma, atbilstoši 5. pielikuma 4. tabulai. Saskaņā ar 5. pielikuma 5. tabulu virtuvē jāuzstāda arī pārklājs ar minimālo izmēru 1,2 × 1,2 m. Autostāvvietai jāparedz viens pārklājs ar izmēru 1,75 × 1,75 m.

Ugunsdzēsības aparātu un pārklāju tiešā tuvumā jāizvieto zīmes 4.1 vai 4.3 no 1. pielikuma.

### Ugunsdzēsības piekļuve

Projektā paredzēts, ka piekļuve pārbūvētajām ēkām būs nodrošināta no zemesgabala D puses, kur ierīkots piebraucamais ceļš. Tādējādi tiek nodrošināta atbilstoša ugunsdzēsības transporta piekļuve, saskaņā ar LBN 201-15 9. nodaļas prasībām.

## **VIDES PIEEJAMĪBA**

Atbilstoši Ministru kabineta noteikumiem Nr. 529 “Noteikumi par Latvijas būvnormatīvu LBN 208-15 “Publisko ēku un publiskās ārtelpas vides pieejamība” un Būvju vispārīgo prasību noteikumiem, projektā paredzēti šādi vides pieejamības risinājumi:

Gaitenis uz labierīcībām un pārvietošanās zonas starp galdiņiem paredzētas 1,5 m platumā. Abpus ēkas ieejas durvīm izveidots manervēšanas laukums 1,5 × 1,5 m.

Stikla sienas un ieejas durvis tiks aprīkotas ar kontrastējošu, necaurspīdīgu marķējumu 1,4–1,6 m augstumā no grīdas līmeņa.

Ēkā paredzēta viena labierīcību telpa, kas pilnībā atbilst vides pieejamības prasībām un aprīkota ar visām nepieciešamajām iekārtām un satvēriena elementiem, kas nodrošina ērtu lietošanu cilvēkiem ar funkcionāliem traucējumiem.

Ieejas durvju un WC durvju ailu platums paredzēts 1,0 m. Ēkā iekļuve nodrošināta bez sliekšņa, piekļuvi risinot ar zemes pacēlumu pie ieejas zonas.

Autostāvvietā, netālu no ieejas restorānā, paredzētas divas stāvvietas personām ar funkcionāliem traucējumiem. Tās tiks apzīmētas ar atbilstošu marķējumu.

## **DARBA AIZSARDZĪBA**

Veicot būvdarbus, obligāti jāievēro spēkā esošie normatīvie akti par darba drošību:

- MK noteikumi Nr. 92 "Darba aizsardzības prasības, veicot būvdarbus" (spēkā no 01.03.2003., ar grozījumiem no 01.10.2014.),
- MK noteikumi Nr. 372 "Darba aizsardzības prasības, lietojot individuālos aizsardzības līdzekļus" (spēkā no 24.08.2002., ar grozījumiem no 01.08.2009.),
- MK noteikumi Nr. 820, izdoti saskaņā ar Darba aizsardzības likuma 25. panta trešo punktu.
- Būvlaukums jāiekārto atbilstoši minēto noteikumu prasībām. Darbu izpildītājam jāievēro arī:
  - minimālās darba drošības prasības,
  - veselības aizsardzības prasības darba aprīkojuma lietošanā un darba vietās.

## **VIDES AIZSARDZĪBA**

Būvdarbu laikā radušies būvgružu un atkritumu veidi jāapsaimnieko saskaņā ar:

- "Atkritumu apsaimniekošanas likuma" prasībām (spēkā no 18.11.2010., ar grozījumiem no 03.04.2014.).

Atkritumi jāizved uz oficiāli apstiprinātu sauso atkritumu savākšanas vietu. Aizliegts piesārņot vidi ārpus īpašuma robežām.

Par vides aizsardzības prasību ievērošanu atbild:

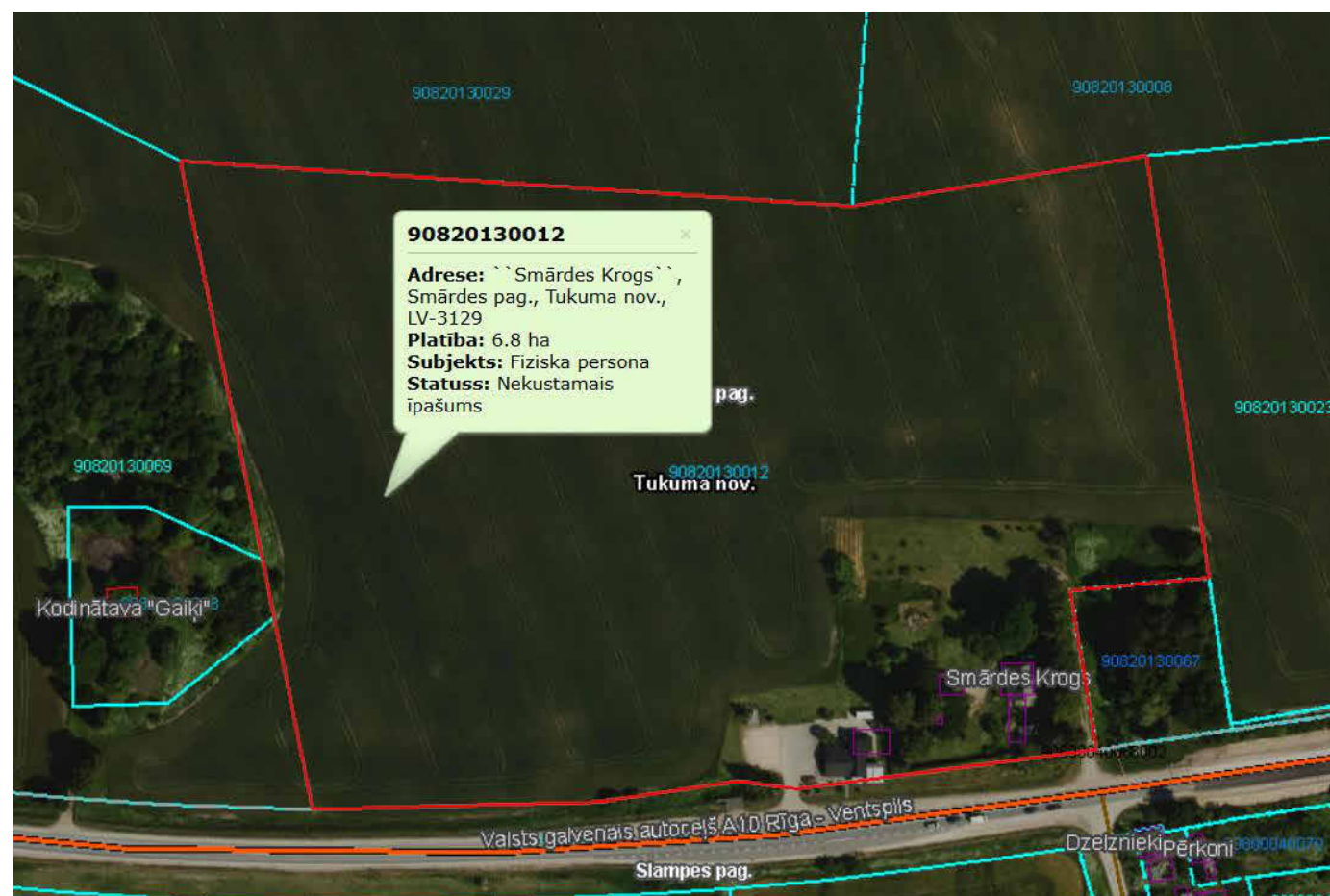
- būvdarbu ierosinātājs,
- būvdarbu veicējs,
- zemesgabala īpašnieks.

## **PIEZĪMES**

Ēkā izmantot tikai sertificētus būvmateriālus, tos uzstādīt tikai pēc attiecīgo ražotāju norādēm un rekomendācijām. Visas izmaiņas un atkāpes saskaņot ar Pasūtītāju un Autoru, neskaidrību gadījumā neveikt darbus patvaļīgi, bet sazināties ar Autoru. Visus norādītos būvmateriālus iespējams aizstāt ar analogiskiem citu ražotāju būvmateriāliem, saskaņojot ar Autoru un Pasūtītāju.

Pirms būvdarbu uzsākšanas, saskaņot būvniecības / montāžas darbus (izpildes laiku, tehnoloģiju) ar ēkas īpašnieku. Būvniecības laikā un pēc darbu pabeigšanas, ēku, tās teritoriju un visas inženierkomunikācijas uzturēt un ekspluatēt atbilstoši Latvijā pastāvošajiem normatīviem.

Sastādīja: arhitekta I. Ušpele \_\_\_\_\_ 09.12.2025



## AR daļas lapu saraksts

Lapas Nr.	Lapas nosaukums
AR-00	3D skati
AR-01	Vispārīgie rādītāji
AR-02	1. stāva plāns
AR-03	2. stāva plāns
AR-04	Jumta plāns
AR-05	Griezumi 1 un 2
AR-06	Griezumi 3 un 4
AR-07	Fasādes asīs 2-1 un C-A
AR-08	Fasādes asīs 1-2 un A-C
AR-09	Fasādes krāsu pase
AR-10	Grīdu un jumta specifikācija
AR-11	Sienu specifikācija
AR-12	Logu specifikācija
AR-13	Ārdurvju un iekšdurvju specifikācija
AR-14	Kāpnes K1

### NORĀDĪJUMI:

1. Pirms būvdarbu uzsākšanas, Būvuzņēmējam pilnībā jāiepazīstās ar visām Būvprojektā ietvertajām daļām.
2. AR daļas rasējumi skatāmi kopā ar citu Būvprojektā ietverto daļu rasējumiem.
3. AR daļā visi izmēri rasējumos norādīti milimetros, augstuma atzīmes - metros. Rasējumos dotie izmēri var tikt precizēti būvniecības gaitā tikai saskaņojot ar Būvprojekta autoru.
4. Būvdarbu veicējam, konstatējot savstarpējās nesaistes ar citām projekta daļām, pirms būvmateriālu pasūtīšanas un būvdarbu veikšanas, sazināties ar Būvprojekta Autoru.
5. Būvniecībā izmantot tikai sertificētus būvmateriālus, tos uzstādīt tikai pēc to ražotāju norādēm un rekomendācijām.
6. Visus norādītos materiālus iespējams nomainīt pret analogiskiem citu ražotāju materiāliem, tikai saskaņojot ar pasūtītāju un Būvprojekta autoru.
7. Visas izmaiņas un atkāpes no Būvprojekta saskaņot ar pasūtītāju un Būvprojekta autoru.
8. Jebkuru Būvprojektā uzrādīto izstrādājumu detaļrasējumi pasūtāmi attiecīgajā izgatavotāju uzņēmumā, saskaņojot ar Būvprojekta autoru.
9. Būvdarbu gaitā konstatējot neprecizitātes vai nepilnības Būvprojektā uzrādītajiem būvmateriālu tehniskajiem parametriem, informēt Autoruzraugu risinājumu koriģēšanai.
10. Pirms ēkas fasāžu krāsošanas darbu uzsākšanas, Būvuzņēmējam veikt kontrolkrāsojumus - no katra krāsu pasē norādītā krāsu toņa uzkrāsot 1m x 1m lielu laukumu uz ēkas fasādes Būvprojekta autora norādītajās vietās. Nepieciešamības gadījumā Būvprojekta autors ir tiesīgs veikt krāsu toņu korekcijas. Pēc krāsu toņu korekcijas veikšanas, kontrolkrāsojumi jāveic atkārtoti.
11. Būvdarbu gaitā konstatējot apstākļus, kas liecina par neapmierinošu ēkas vai tās daļas, konstrukciju, mezglu vai detaļu tehnisko stāvokli, pārtraukt darbus un nekavējoties informēt Būvprojekta autoru.

Būvniecības ierosinātājs SIA "Vīna krogs"	Rasējums Vispārīgie rādītāji	Stadija BP	Marka AR
Objekts Kafejnīcas ēkas jaunbūve	BPDV/BPV/Arh. M.Banders /	Datums 25.11.2025	Lapa AR-01
	Arhitekti M. Birznieks / I. Ušpele		
Adrese "Smārdes Krogs", Smārdes pag., Tukuma nov. Kad. Nr. 90820130012	royal design generation SIA "ROYAL DESIGN GENERATION", REĢ. NR. 40003704123, BŪVKOM.NR. 3658-R, BĒKERNIEKU IELĀ 13, RĪGA, LV-1039	Arhīva/Pas. Nr. RDG 022-2025	Mērogs

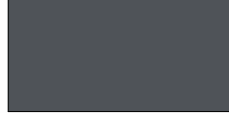
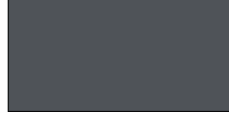


Būvniecības ierosinātājs SIA "Vīna krogs"	Rasējums 3D skati	Stadija BP	Marka AR
Objekts Kafejnīcas ēkas jaunbūve	BPDV/BPV/Arh. M.Banders /	Datums 25.11.2025	Lapa AR-00
	Arhitekti M. Birznieks / I. Ušpele		
Adrese "Smārdes Krogs", Smārdes pag., Tukuma nov. Kad. Nr. 90820130012	<b>royal design generation</b> <small>SIA "ROYAL DESIGN GENERATION", REĢ. NR. 40003704123, BŪVKOM.NR. 3658-R, BĒKERNIEKU IELĀ 13, RĢA, LV-1039</small>	Arhīva/Pas. Nr. RDG 022-2025	Mērogs



#### KRĀSU PASE

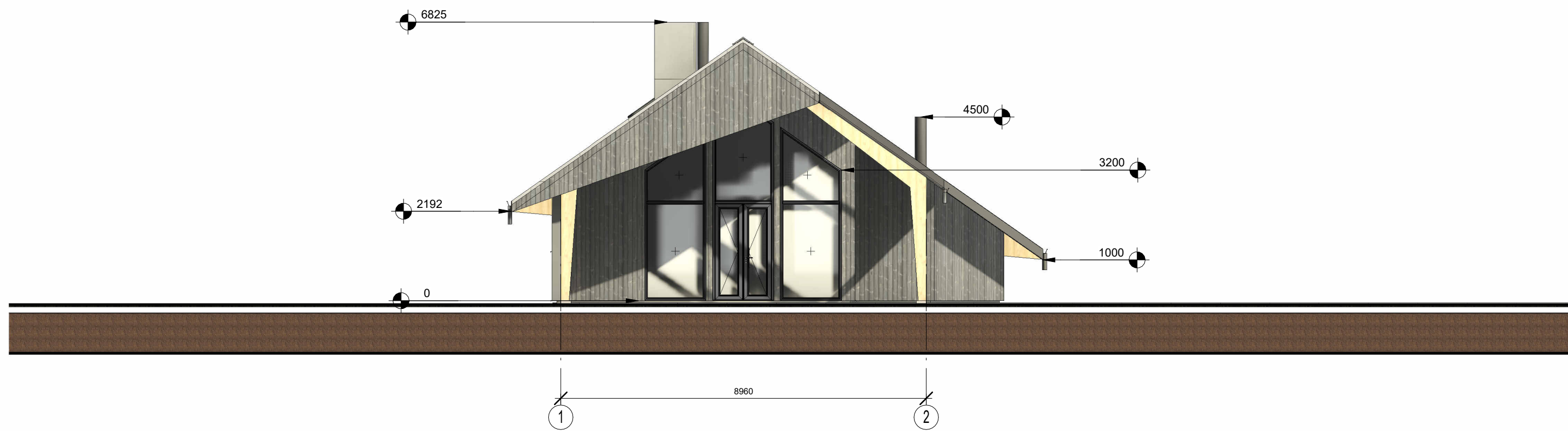
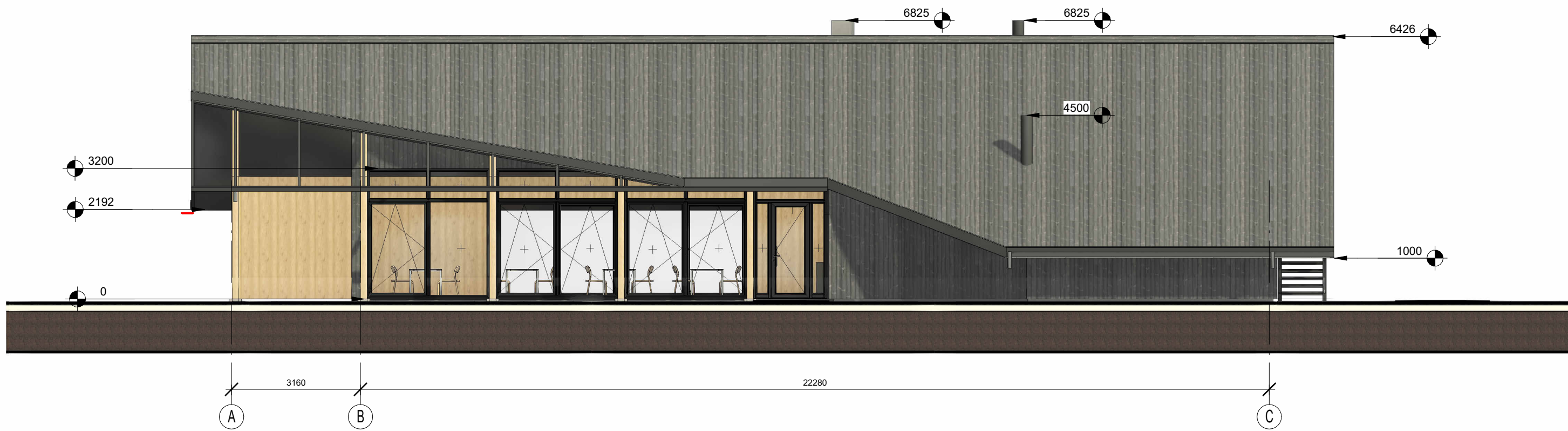
	APZĪMĒJUMS	PASKAIDROJUMI
1.		-Koka dēļu fasādes un jumta apšuvums -PaintECO lineļsd pernicas krāsa - meža balodis KZP-1
2.		-Koka paneļu siena, nesošās koka konstrukcijas - eļļas tonis - bezkrāsains matēts

	APZĪMĒJUMS	PASKAIDROJUMI
3.		Palodzes, skārda detaļas, dūmenis, ārējās ūdensnotekas iekārtas, metāla kāpnes. Tonis RAL - 7005 (tumši pelēks).
4.		Cokols - apmetums Tonis RAL - 7005 (tumši pelēks).

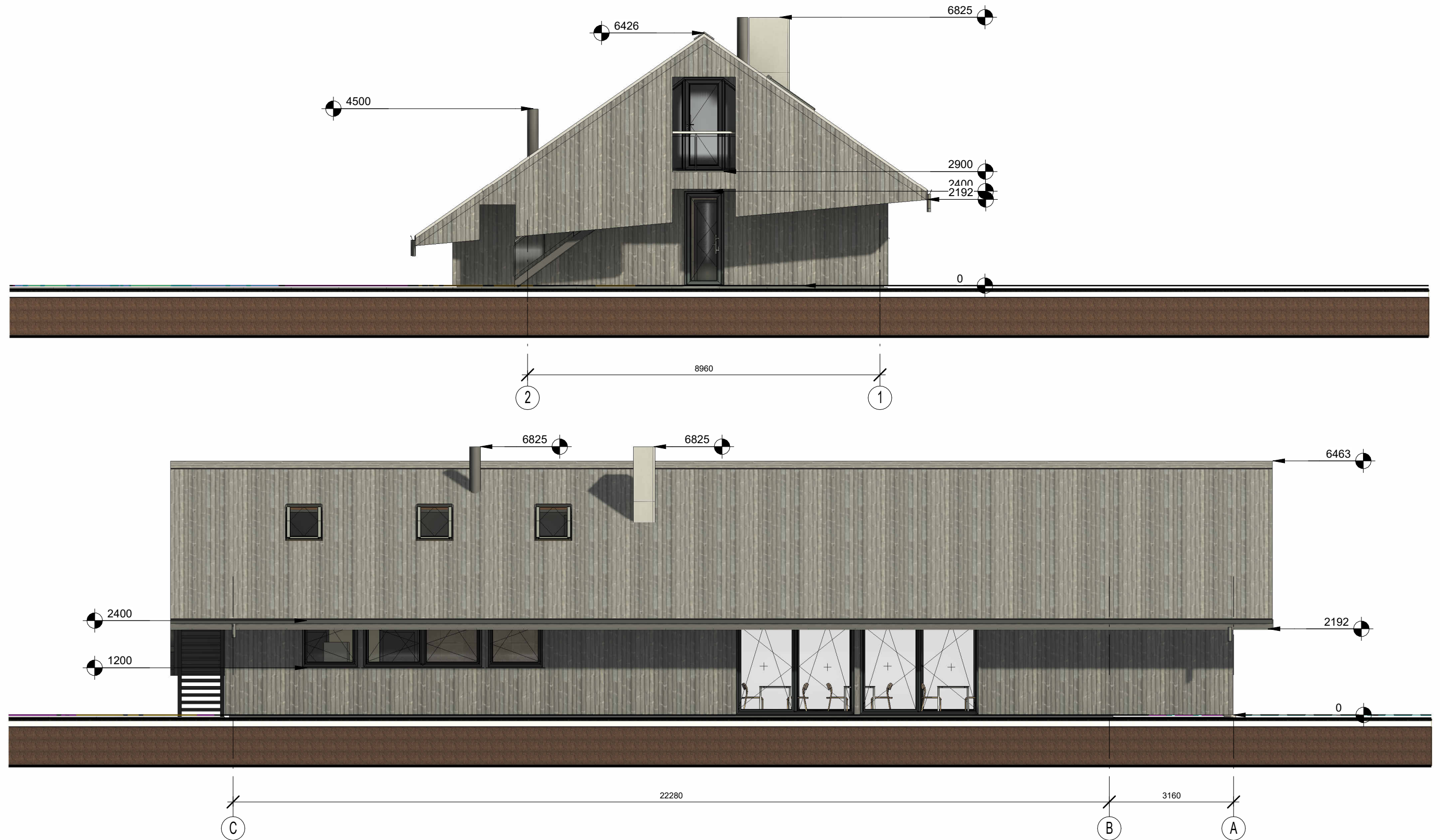
#### PIEZĪMES:

1. Visus norādītos materiālus iespējams nomainīt pret analogiskiem citu ražotāju materiāliem, saskaņojot ar pasūtītāju un būvprojekta autoru.
2. Būvniecībā izmantot tikai sertificētus būvmateriālus, tos uzstādīt tikai pēc attiecīgo ražotāju norādēm un rekomendācijām.
3. Visas izmaiņas un atkāpes no būvprojekta saskaņot ar pasūtītāju un būvprojekta autoru.
- 4. Pirms ēkas fasāžu krāsošanas darbu uzsākšanas, Būvuzņēmējam veikt kontrolkrāsojumus - no katra krāsu pasē norādītā krāsu toņa uzkrāsot 1m x 1m lielu laukumu uz ēkas fasādes Būvprojekta autora norādītajās vietās. Nepieciešamības gadījumā Būvprojekta autors ir tiesīgs veikt krāsu toņu korekcijas. Pēc krāsu toņu korekcijas veikšanas, kontrolkrāsojumi jāveic atkārtoti.**

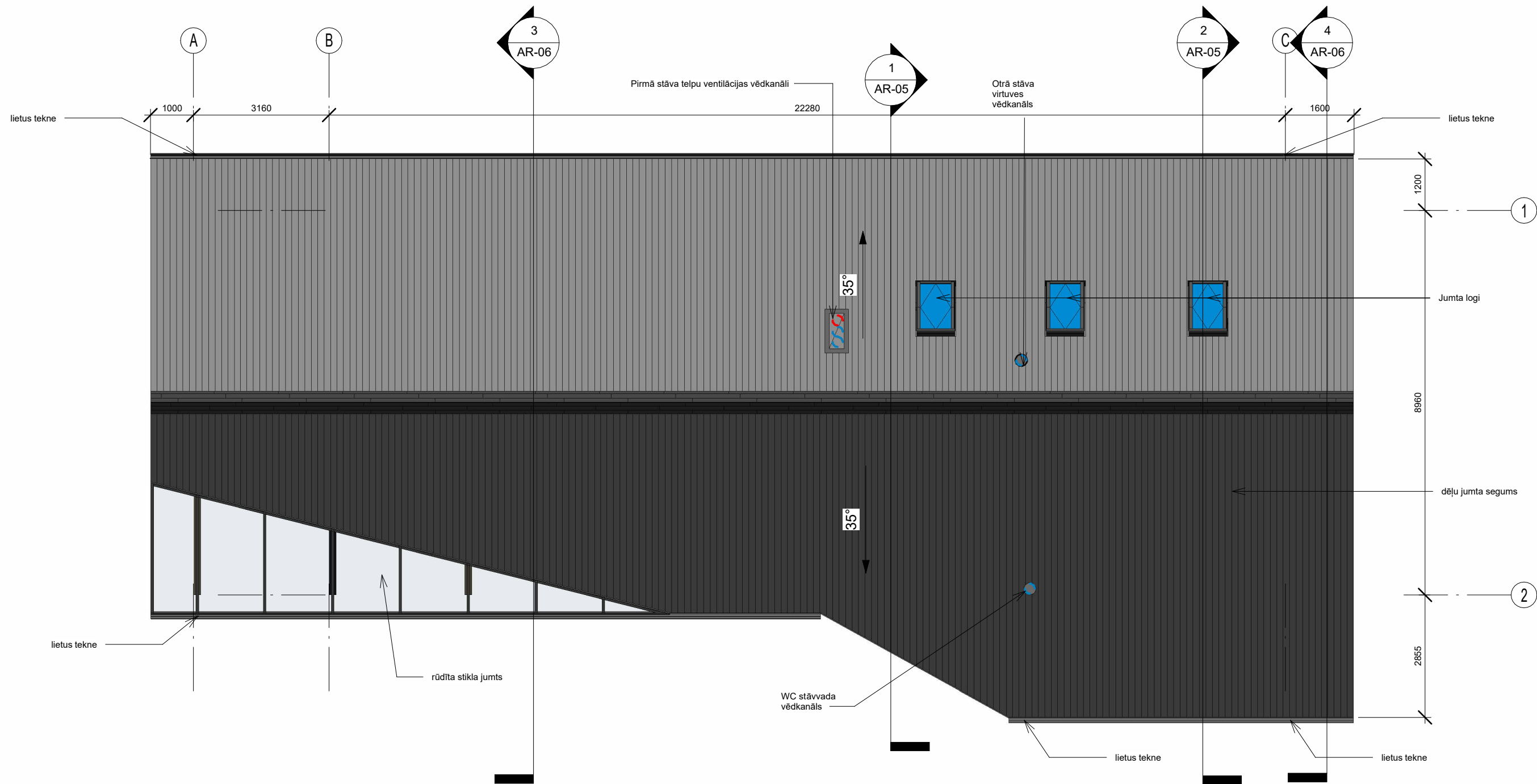
Būvniecības ierosinātājs SIA "Vīna krogs"	Rasējums Fasādes krāsu pase	Stadija BP	Marka AR
Objekts Kafejnīcas ēkas jaunbūve	BPDV/BPV/Arh. M.Banders / Arhitekti M. Birznieks / I. Ušpele	Datums 25.11.2025	Lapa AR-09
Adrese "Smārdes Krogs", Smārdes pag., Tukuma nov. Kad. Nr. 90820130012	<b>royal design generation</b> <small>SIA "ROYAL DESIGN GENERATION", REĢ. NR. 40003704123, BŪVKOM.NR. 3658-R, BĒKERNIEKU IELA 13, RĢA, LV-1039</small>	Arhīva/Pas. Nr. RDG 022-2025	Mērogs 1 : 100



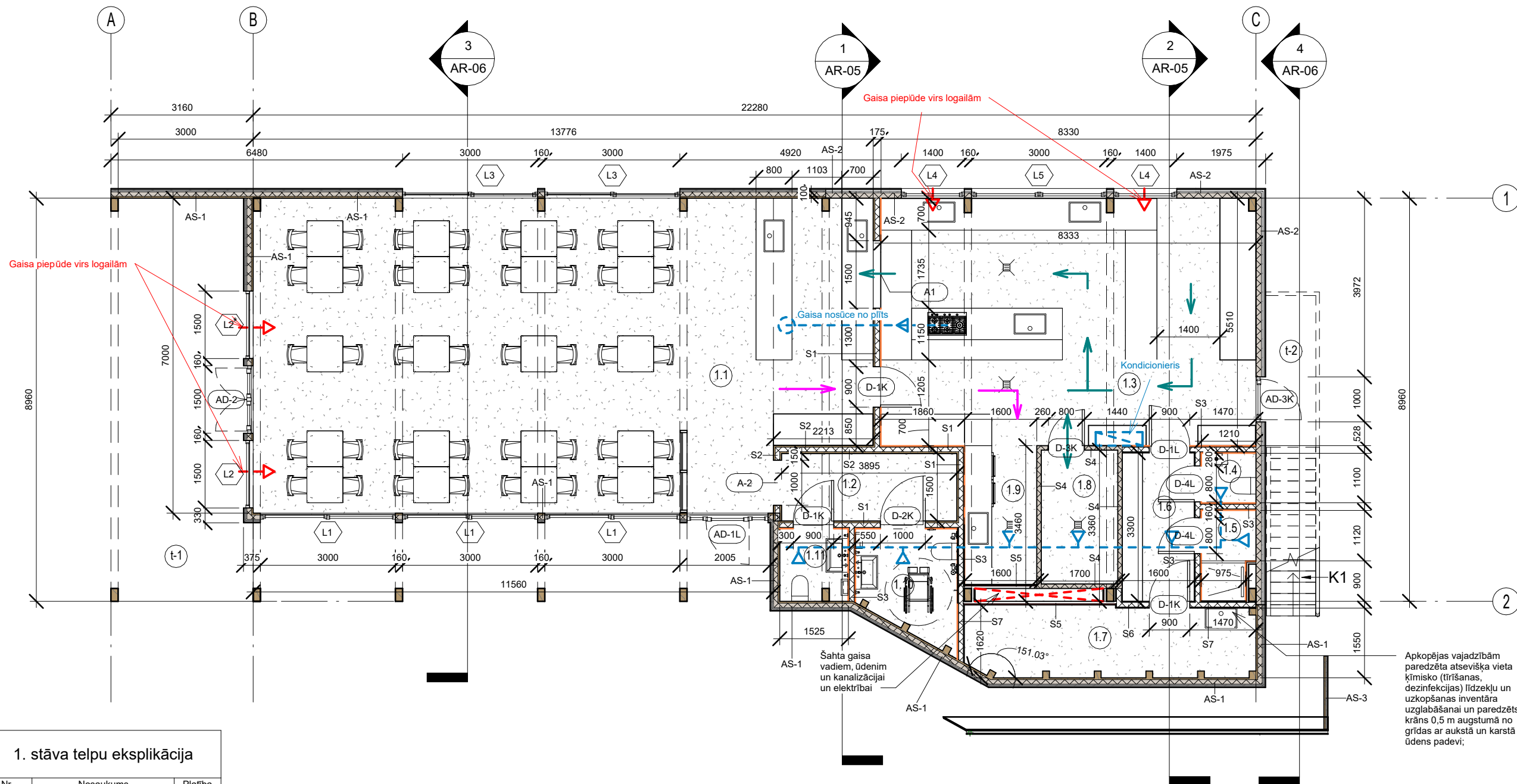
Būvniecības ierosinātājs SIA "Vīna krogs"	Rasējums Fasādes asīs 1-2 un A-C	Stadija BP	Marka AR
Objekts Kafējnīcas ēkas jaunbūve	BPDV/BPV/Arh. M.Banders /	Datums 25.11.2025	Lapa AR-08
	Arhitekti M. Birznieks / I. Ušpele	Arhīva/Pas. Nr. RDG 022-2025	Mērogs 1 : 100
Adrese "Smārdes Krogs", Smārdes pag., Tukuma nov. Kad. Nr. 90820130012	<b>royal design generation</b> <small>SIA "ROYAL DESIGN GENERATION", REĢ. NR. 40003704123, BŪVKOM.NR. 3658-R, BĶERNIEKU IELA 13, RĢA, LV-1039</small>		



Būvniecības ierosinātājs SIA "Vīna krogs"	Rasējums Fasādes asīs 2-1 un C-A	Stadija BP	Marka AR
Objekts Kafejnīcas ēkas jaunbūve	BPDV/BPV/Arh. M.Banders /	Datums 25.11.2025	Lapa AR-07
	Arhitekti M. Birznieks / I. Ušpele		
Adrese "Smārdes Krogs", Smārdes pag., Tukuma nov. Kad. Nr. 90820130012	royal design generation <small>SIA "ROYAL DESIGN GENERATION", REĢ. NR. 40003704123, BŪVKOM.NR. 3658-R, BĒKERNIEKU IELA 13, RĢA, LV-1039</small>	Arhīva/Pas. Nr. RDG 022-2025	Mērogs 1 : 100

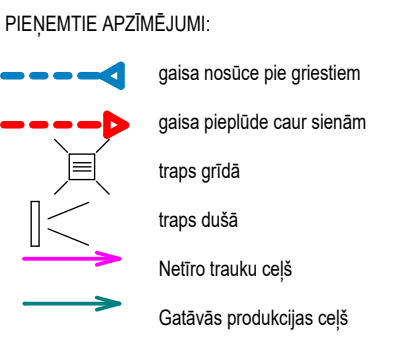


Būvniecības ierosinātājs SIA "Vīna krogs"	Rasējums Jumta plāns	Stadija BP	Marka AR
Objekts Kafējnīcas ēkas jaunbūve	BPDV/BPV/Arh. M.Banders /	Datums 25.11.2025	Lapa AR-04
	Arhitekti M. Birznieks / I. Ušpele		
Adrese "Smārdes Krogs", Smārdes pag., Tukuma nov. Kad. Nr. 90820130012	royal design generation <small>SIA "ROYAL DESIGN GENERATION", REĢ. NR. 40003704123, BŪVKOM.NR. 3658-R, BĒKERNIEKU IELĀ 13, RĢA, LV-1039</small>	Arhīva/Pas. Nr. RDG 022-2025	Mērogs 1 : 100



**1. stāva telpu eksplikācija**

Nr.	Nosaukums	Platība
1.1	Ēdamzāle	93 m <sup>2</sup>
1.2	wc priekštelpa	6 m <sup>2</sup>
1.3	Virtuve	46 m <sup>2</sup>
1.4	wc	1 m <sup>2</sup>
1.5	Dušas telpa	2 m <sup>2</sup>
1.6	Darbinieku ģērbtuves	5 m <sup>2</sup>
1.7	Tehniskā telpa	10 m <sup>2</sup>
1.8	Aukstuma telpa	5 m <sup>2</sup>
1.9	Trauku mazgāšana	5 m <sup>2</sup>
1.10	wc cilvēkiem ar funkcionāliem traucējumiem	5 m <sup>2</sup>
1.11	wc	2 m <sup>2</sup>
t-1	Terrase	47 m <sup>2</sup>
t-2	Kāpņu telpa	14 m <sup>2</sup>
		61 m <sup>2</sup>
		242 m <sup>2</sup>



**VIŠPĀRĒJAS PIEZĪMES:**

- Visi dotie izmēri rasējumos doti milimetros.
- Arhitektūras daļas rasējumi skatāmi kopā ar citu Būvprojektā ietvertu daļu rasējumiem.
- Rasējumos dotie izmēri ir saistoši un var tikt precizēti būvniecības gaitā, saskaņojot ar Būvprojekta autoru.
- Pirms darbu uzsākšanas veicami kontrolmērījumi objektā.
- Visus norādītos materiālus iespējams nomainīt pret analogiskiem citu ražotāju materiāliem, saskaņojot ar pasūtītāju un Būvprojekta autoru.
- Būvniecībā izmantot tikai sertificētus būvmateriālus, tos uzstādīt tikai pēc attiecīgo ražotāju norādēm un rekomendācijām.
- Visas izmaiņas un atkāpes no Būvprojekta saskaņot ar pasūtītāju un Būvprojekta autoru.
- Jebkuru Būvprojektā uzrādīto izstrādājumu detaļarasējumi pasūtāmi attiecīgajā izgatavotāju uzņēmumā, saskaņojami ar Būvprojekta autoru.
- Būvdarbu gaitā konstatējot nesaistes šajā Būvprojektā uzrādītajiem un dabā esošajiem parametriem, informēt autoruzraugu risinājumu koriģēšanai.
- Būvdarbu gaitā konstatējot apstākļus, kas liecina par neapmierinošu ēkas vai tās daļas, konstrukciju, mezglu vai detaļu tehnisko stāvokli, pārtraukt darbus un nekavējoties informēt autoruzraugu.

**APGAISMOJUMS:**

- Ēkā paredzēts dabiskais apgaismojums caur logiem ār sienās un virsgaisma logiem jumta pārsegumā.
- Atbilstoši Ministru kabineta noteikumiem Nr. 359 "Darba aizsardzības prasības darba vietās" un to 2. pielikumam, virtuvē (telpas 1.3, 1.9) minimālais maksīgā apgaismojuma līmenis darba zonā ir 500 lx, bet restorāna ēdamtelpā un bāra zonā (telpa 1.1) – 300 lx.

**DARBA TELPU MIKROKLIMATS:**

- Atbilstoši Ministru kabineta noteikumiem Nr. 359 "Darba aizsardzības prasības darba vietās" un to 1. pielikumam, gada aukstajā periodā darba telpās nodrošināt gaisa temperatūru 19 - 20 (C°), relatīvo mitrumu 30-70 %, gaisa kustības ātrumu 0,05-0,15 (m/s). Gaisa siltajā periodā (ārpus darba telpām ir vairāk kā + 10 C°) darba telpās nodrošināt gaisa temperatūru 20 - 28 (C°), relatīvo mitrumu 30-70 %, gaisa kustības ātrumu 0,05-0,15 (m/s).

**LABIERĪCĪBAS:**

- Nemot vērā, ka projektā paredzētais maksimālais apmeklētāju skaits ir 40 cilvēki, saskaņā ar Ministru kabineta noteikumiem Nr. 529 "Ēku būvnoteikumi", pielikuma 3. tabulu, ēkā paredzētas divas publiskās labierīcības, no kurām viena pielāgota personām ar funkcionāliem traucējumiem. Ieeja labierīcībās paredzēta caur priekštelpu.
- Darbinieku telpas pirmajā stāvā aprīkotas ar atsevišķu slēdzamu wc un dušas telpu. Otrā stāva biroja telpas aprīkotas ar apvienotu wc un dušas telpu.
- Apkopējas vajadzībām paredzēta atsevišķa vieta ķīmisko (tīrīšanas, dezinfekcijas) līdzekļu un uzkopšanas inventāra uzglabāšanai un paredzēts krāns 0,5 m augstumā no grīdas ar aukstā un karstā ūdens padevi;

**GRĪDAS:**

- Grīdu apdarē izmantot pulētu betonu, kas pārklāts ar caurspīdīgu epoksīda kārtu.
- Ēdamzālē gaitenēs un otrā stāva biroja grīdas segumam nodrošināt R10 pretslīdes klasi.
- Virtuvē, wc un dušas telpās nodrošināt R11 grīdas apdares pretslīdes klasi.

**VENTILĀCIJA:**

- Ventilācijas sistēmu izbūvēt pēc AVK projekta daļas, kas izstrādāts atbilstoši noteikumu par Latvijas būvnormatīvu LBN 231-15 "Dzīvojamā un publiskā ēku apkure un ventilācija" prasībām.

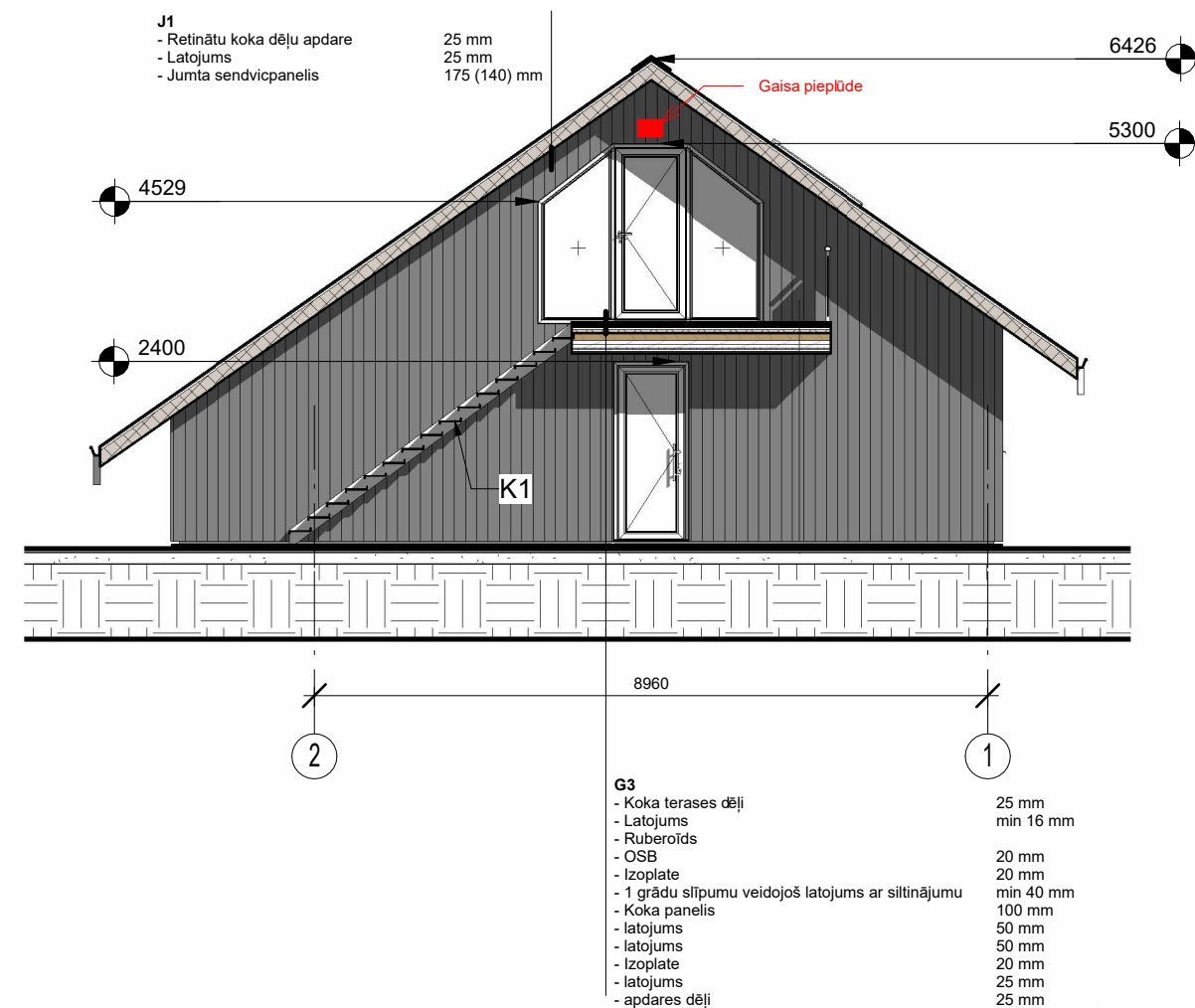
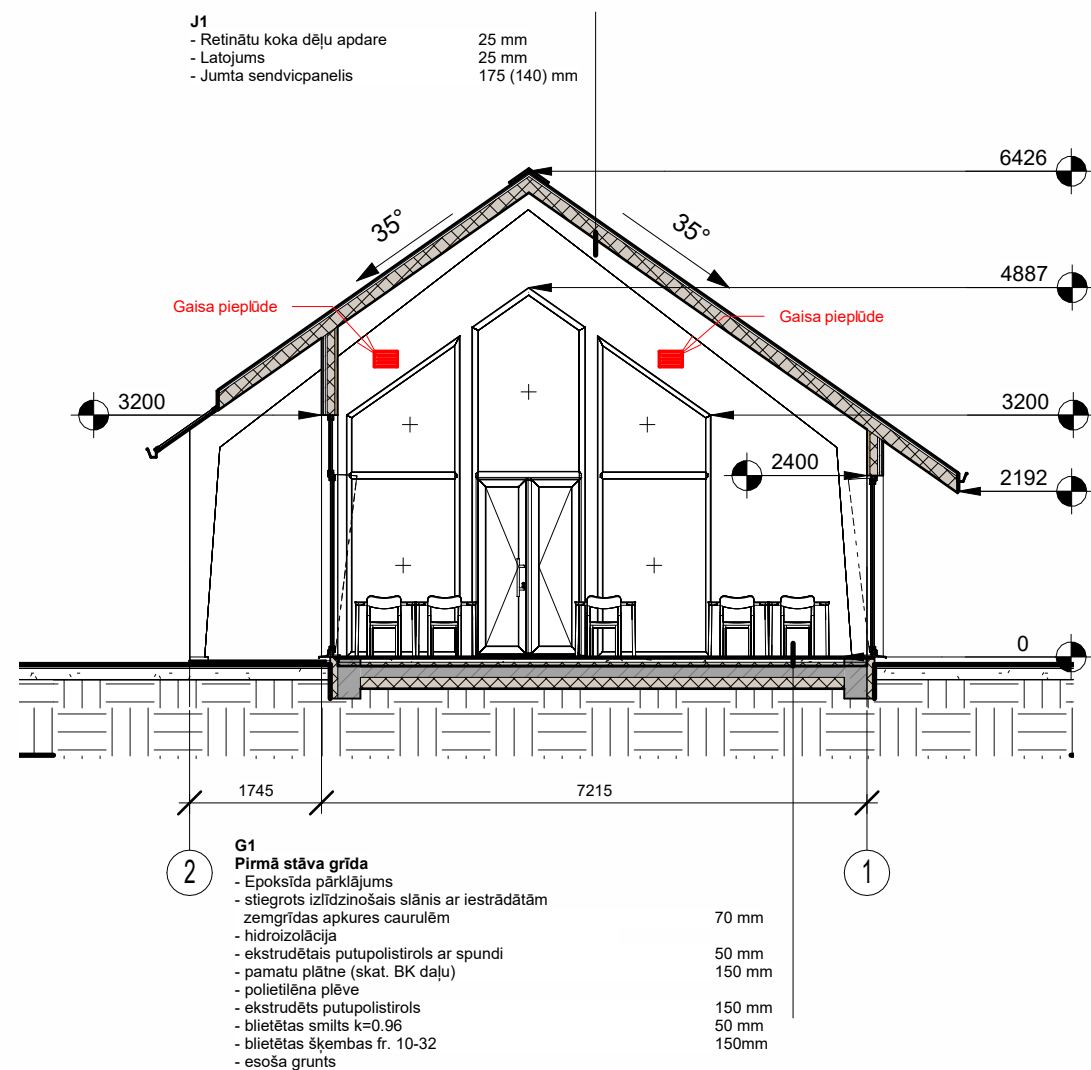
Ēdamzālē plānotais maksimālais apmeklētāju skaits ir 40 personas. Atbilstoši Latvijas likumdošanai, LBN 231-15 "Dzīvojamā un publiskā ēku apkure un ventilācija" 97. punktam noteikts, ka minimālā svaigā gaisa padeve ir 15 m<sup>3</sup>/h uz vienu cilvēku. Līdz ar to kafējnīcas telpās jānodrošina kopējā gaisa apmaiņa 750 m<sup>3</sup>/h apjomā.

Gaisa piepūde telpās nodrošināta caur ār sienām, tajās iebūvējot šūnveida piepūdes vārstus. Gaisa nosūce paredzēta virtuvē pie plīts, kā arī sanmezglas, dušas telpās un ģērbtuvēs. Daļēji nodrošināta arī dabiskā ventilācija caur logiem un durvīm.

Mikroklimate nodrošināšanai kafējnīcas apmeklētāju zālē un virtuvē paredzēts uzstādīt gaisa kondicionierus.

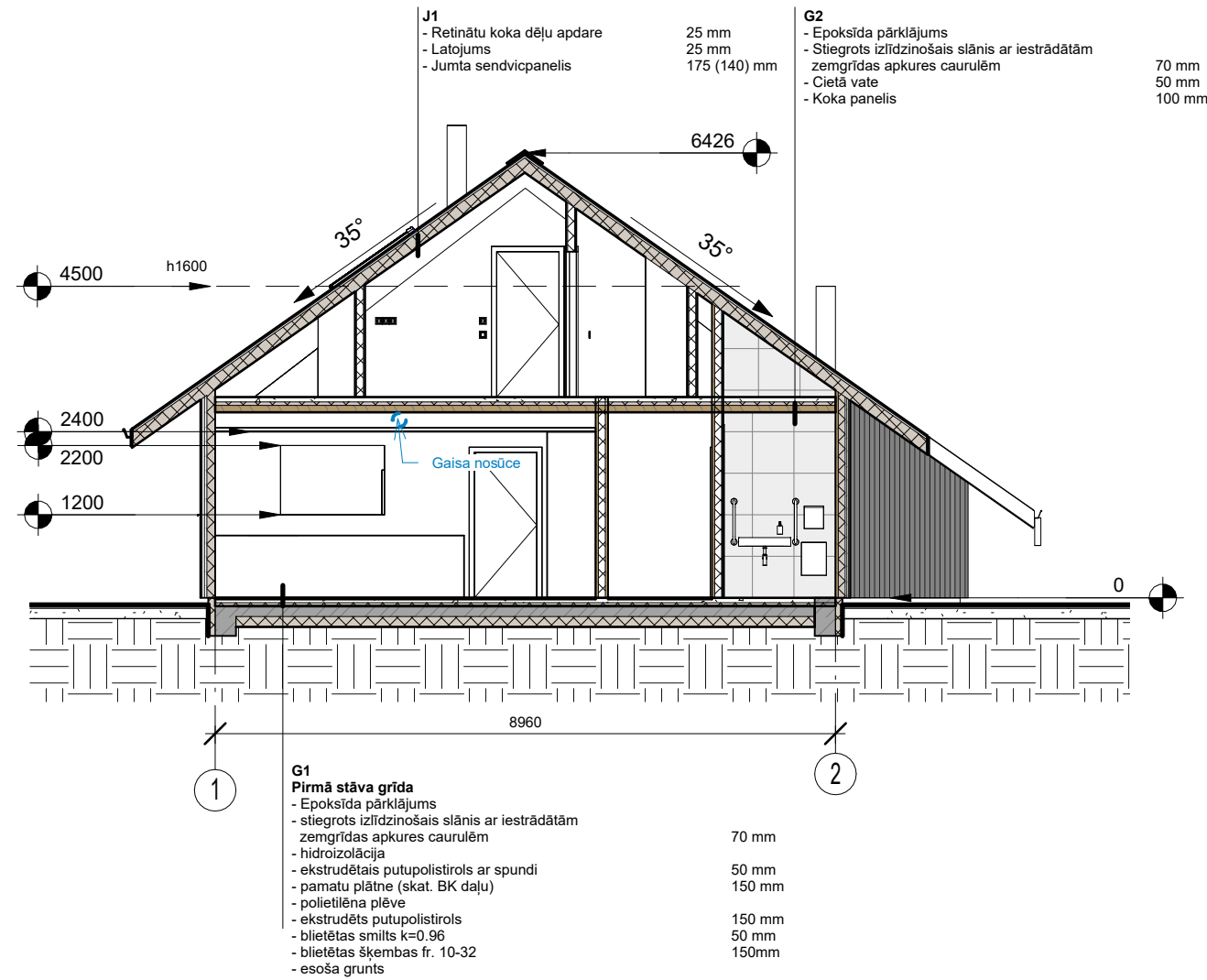
Būvniecības ierosinātais SIA "Vīna krogs"	Rasējums 1. stāva plāns	Stadija BP	Marka AR
Objekts Kafējnīcas ēkas jaunbūve	BPDV/BPV/Arh. M.Banders / Arhitekti M. Birznieks / I. Ušpele	Datums 25.11.2025	Lapa AR-02
Adrese "Smārdes Krogs", Smārdes pag., Tukuma nov. Kad. Nr. 90820130012	royal design generation SIA "ROYAL DESIGN GENERATION", REĢ. NR. 40003704123, BŪVKOM.NR. 3658-R, BKĒRNIEKU IELĀ 13, RĢA, LV-1039	Arhīva/Pas. Nr. RDG 022-2025	Mērogs 1 : 100



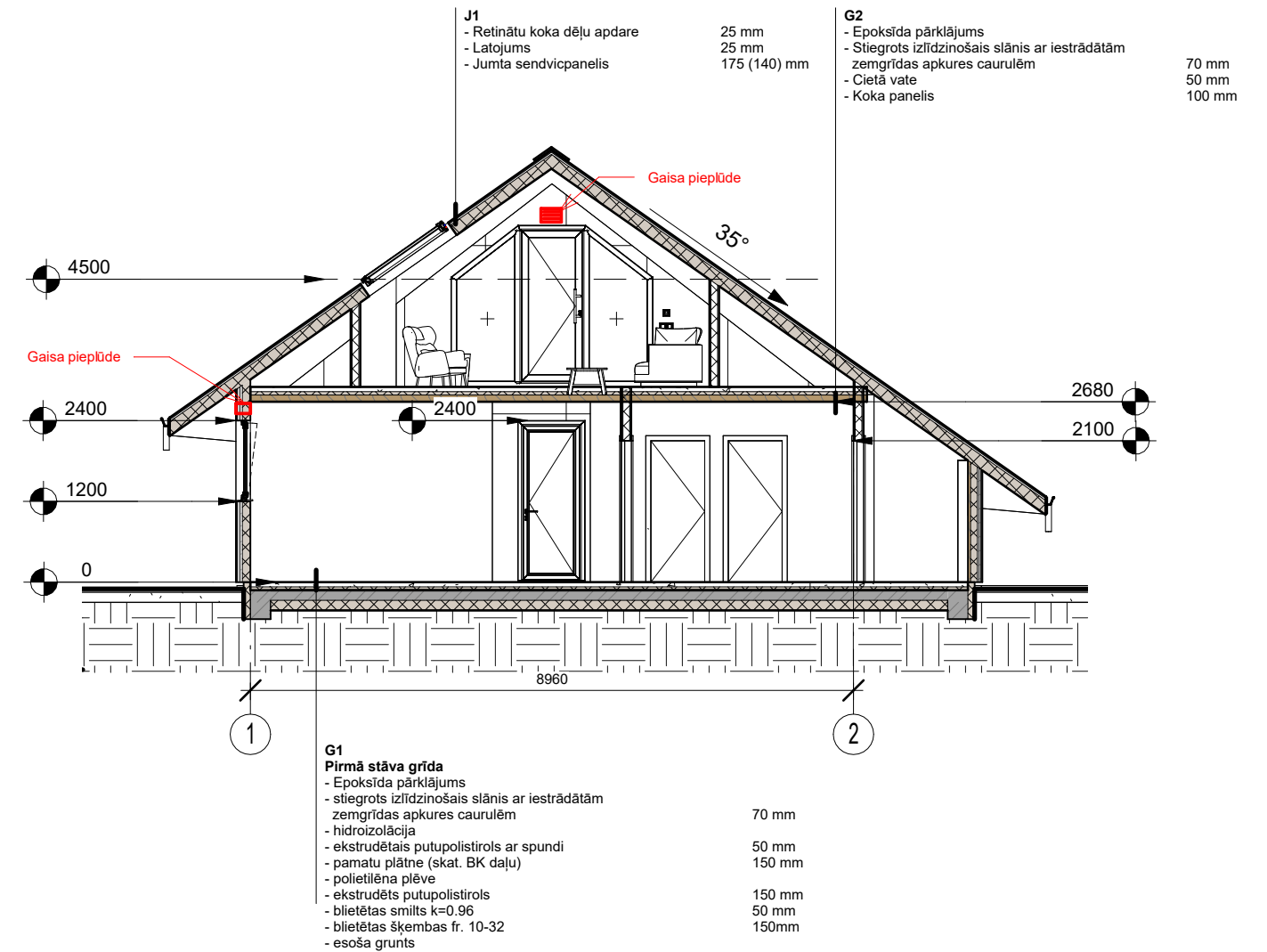


Būvniecības ierosinātājs SIA "Vīna krogs"	Rasējums Griezumi 3 un 4	Stadija BP	Marka AR
Objekts Kafejnīcas ēkas jaunbūve	BPDV/BPV/Arh. M.Banders /	Datums 25.11.2025	Lapa AR-06
	Arhitekti M. Birznieks / I. Ušpele		
Adrese "Smārdes Krogs", Smārdes pag., Tukuma nov. Kad. Nr. 90820130012	royal design generation SIA "ROYAL DESIGN GENERATION", REĢ. NR. 40003704123, BŪVKOM.NR. 3658-R, BĒKERNIEKU IELĀ 13, RĢA, LV-1039	Arhīva/Pas. Nr. RDG 022-2025	Mērogs 1 : 100

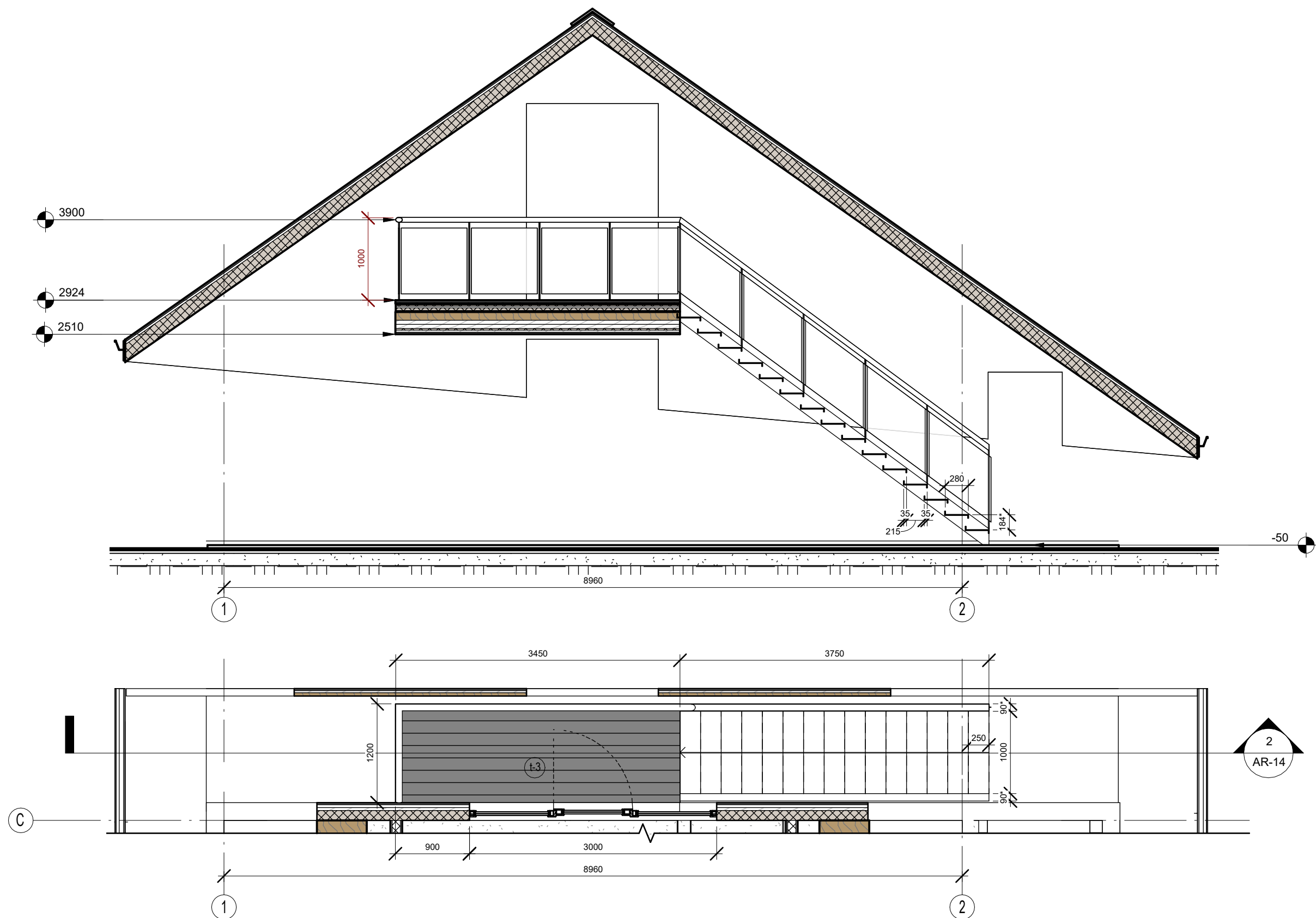
GRIEZUMS 1, M 1:100



GRIEZUMS 2, M 1:100



Būvniecības ierosinātājs SIA "Vīna krogs"	Rasējums Griezumi 1 un 2	Stadija BP	Marka AR
Objekts Kafejnīcas ēkas jaunbūve	BPDV/BPV/Arh. M.Banders / Arhitekti M. Birznieks / I. Ušpele	Datums 25.11.2025	Lapa AR-05
Adrese "Smārdes Krogs", Smārdes pag., Tukuma nov. Kad. Nr. 90820130012	royal design generation SIA "ROYAL DESIGN GENERATION", REĢ. NR. 40003704123, BŪVKOM.NR. 3658-R, BĒKERNIEKU IELA 13, RĢA, LV-1039	Arhīva/Pas. Nr. RDG 022-2025	Mērogs 1 : 100



#### KĀPNES K1

- Rūpnieciski izgatavotas metāla kāpnēs, ar rūpnieciski izgatavotām margām;
- Izmēri, kas apzīmēti ar \* precizējami pēc konkrēta izstrādājuma un ražotāja izvēles;
- Nesošās konstrukcijas attēlotas nosacīti. Precizējamās pēc konkrēta izstrādājuma izvēles;
- Pie izstrādājuma izbūves ievērot visas prasības un rekomendācijas stiprināšanai, uzstādīšanai utt.;
- Visiem konkrētu firmu minētajiem materiāliem ir rekomendējošs raksturs. Tos drīkst aizstāt ar citiem analoģu īpašību materiāliem;
- Mainot kādu no minētajiem materiāliem, secīgi veikt nepieciešamās izmaiņas risinājumos un materiālos;
- Visas izmaiņas iepriekš saskaņot ar Pasūtītāju un arhitektu.

Būvniecības ierosinātājs SIA "Vīna krogs"	Rasējums Kāpnēs K1	Stadija BP	Marka AR
Objekts Kafejnīcas ēkas jaunbūve	BPDV/BPV/Arh. M.Banders / Arhitekti M. Birznieks / I. Ušpele	Datums 25.11.2025	Lapa AR-14
Adrese "Smārdes Krogs", Smārdes pag., Tukuma nov. Kad. Nr. 90820130012	royal design generation <small>SIA "ROYAL DESIGN GENERATION", REĢ. NR. 40003704123, BŪVKOM.NR. 3658-R, BĒKERNIEKU IELA 13, RĢA, LV-1039</small>	Arhīva/Pas. Nr. RDG 022-2025	Mērogs 1 : 50

### Gīdu , pārsegumu specifikācija

APZ.	SHEMATISKS GRIEZUMS	APRAKSTS
G1		<b>Pirmā stāva grīda</b> - Epoksīda pārklājums - stiegrots izlīdzinošais slānis ar iestrādātām zemgrīdas apkures caurulēm 70 mm - hidroizolācija - ekstrudētais putupolistirols ar spundi 50 mm - pamatu plātne (skat. BK daļu) 150 mm - polietilēna plēve - ekstrudēts putupolistirols 150 mm - blietētas smilts k=0.96 50 mm - blietētas šķembas fr. 10-32 150mm - esoša grunts
G2		<b>Otrā stāva grīda</b> - Epoksīda pārklājums - Stiegrots izlīdzinošais slānis ar iestrādātām zemgrīdas apkures caurulēm 70 mm - Cietā vate 50 mm - Koka panelis 100 mm - Apdare
G3		<b>Otrā stāva kāpņu laukums</b> - Koka terases dēļi 25 mm - Latojums min 16 mm - Ruberoīds - OSB 20 mm - Izoplate 20 mm - 1 grādu slīpumu veidojoš latojums ar siltinājumu min 40 mm - Koka panelis 100 mm - latojums 50 mm - latojums 50 mm - Izoplate 20 mm - latojums 25 mm - apdares dēļi 25 mm

### JUMTA SPECIFIKĀCIJA

APZ.	SHEMATISKS GRIEZUMS	APRAKSTS
J1		<b>Sendviču paneļu jumts ar retinātu dēļu apšuvumu</b> - Vertikāla retināta koka dēļu apdare, dēļu solis 15 mm 25 mm - Latojums 25 mm - Jumta sendvičpanelis Kingspan QuadCore KS1000 RW 140 (175) mm

#### PIEZĪMES

1. Izmēri kas apzīmēti ar \* precizējami, pēc konkrēta izstrādājuma un ražotāja izvēles;
2. Nesošās konstrukcijas attēlotas nosacīti. Konstruktīvos risinājumus skatīt BK daļas rasējumus;
3. Pie materiālu iestrādes ievērot visas prasības un rekomendācijas stiprināšanai, uzklāšanai utt.;
4. Visiem konkrētu firmu minētajiem materiāliem ir rekomendējošs raksturs. Tos drīkst aizstāt ar citiem analogu īpašību materiāliem;
5. Mainot kādu no minētajiem materiāliem, secīgi veikt nepieciešamās izmaiņas risinājumos un materiālos;
6. Visas izmaiņas iepriekš saskaņot ar Pasūtītāju un arhitektu.
7. Zonā ar lielu ūdens daudzumu - pie dušām, vannām, utml., papildus zem apdares uzklāt hidroizolāciju;

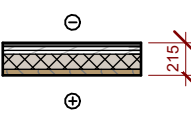
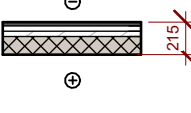
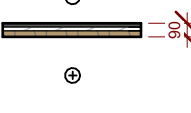
Būvniecības ierosinātājs SIA "Vīna krogs"	Rasējums Grīdu un jumta specifikācija	Stadija BP	Marka AR
Objekts Kafejnīcas ēkas jaunbūve	BPDV/BPV/Arh. M. Banders /	Datums 25.11.2025	Lapa AR-10
	Arhitekti M. Birznieks / I. Ušpele		
Adrese "Smārdes Krogs", Smārdes pag., Tukuma nov. Kad. Nr. 90820130012	<b>royal design generation</b> <small>SIA "ROYAL DESIGN GENERATION", REĢ. NR. 40003704123, BŪVKOM.NR. 3658-R, BĒRNIĒKU IELA 13, RĪGA, LV-1039</small>	Arhīva/Pas. Nr. RDG 022-2025	Mērogs 1 : 50

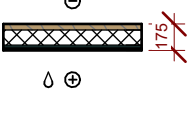
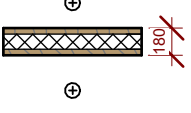
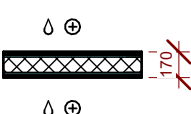
ĀRDURVJU SPECIFIKĀCIJA				DURVJU SPECIFIKĀCIJA															
Nr.	Zīmējums no ārpusē ar ailu piesaistēm	Paskaidrojums	Skaits	Nr.	Zīmējums no ārpusē ar ailu piesaistēm	Paskaidrojums	Skaits												
AD-1L		<ul style="list-style-type: none"> <li>- Alumīnija loga/durvju bloks ar stiklotu durvju vērti centrā un diviem fiksētiem sānu un vienu fiksētu virsgaisma logu;</li> <li>- ar 3-stiklu paketi;</li> <li>- Tonis RAL - 7005;</li> <li>- Bloka kopējā U vērtība ne mazāka kā 0.85 W/m²K;</li> <li>- Aprīkot ar pilnu furnitūras komplektu;</li> <li>- Durvju rāmja apdari un furnitūru pirms izgatavošanas precizēt ar interjera autoru, saskaņot ar Pasūtītāju, projekta autoru;</li> <li>- Durvis paredzēt slēdzamas;</li> </ul>	1	D-1 L		<ul style="list-style-type: none"> <li>- Gludas masīvkoka iekšdurvis;</li> <li>- Durvju kārba sienas biežumā;</li> <li>- Apmāles no abām pusēm;</li> <li>- Pirms durvju pasūtīšanas precizēt iekšdurvju dizainu un apdari ar Pasūtītāju;</li> </ul>	3												
				D-1 K		<ul style="list-style-type: none"> <li>- Aprīkot ar pilnu furnitūras komplektu, pirms furnitūras iestrādāšanas saskaņot dizainu ar Pasūtītāju;</li> <li>- Durvis aprīkot ar slēdzamu atslēgu;</li> <li>- Sanmezglu durvis aprīkot ar WC atslēgu;</li> </ul>	4												
				D-2 K		<ul style="list-style-type: none"> <li>- Gludas masīvkoka iekšdurvis;</li> <li>- Durvju kārba sienas biežumā;</li> <li>- Apmāles no abām pusēm;</li> <li>- Pirms durvju pasūtīšanas precizēt iekšdurvju dizainu un apdari ar Pasūtītāju;</li> <li>- Aprīkot ar pilnu furnitūras komplektu, pirms furnitūras iestrādāšanas saskaņot dizainu ar Pasūtītāju;</li> <li>- Durvis aprīkot ar slēdzamu atslēgu;</li> <li>- Sanmezglu durvis aprīkot ar WC atslēgu;</li> </ul>	1												
AD-2		<ul style="list-style-type: none"> <li>- Alumīnija loga/durvju bloks ar stiklotu divviru durvju vērti un vienu fiksētu virsgaisma logu;</li> <li>- ar 3-stiklu paketi;</li> <li>- Tonis RAL - 7005;</li> <li>- Bloka kopējā U vērtība ne mazāka kā 0.85 W/m²K;</li> <li>- Aprīkot ar pilnu furnitūras komplektu;</li> <li>- Durvju rāmja apdari un furnitūru pirms izgatavošanas precizēt ar interjera autoru, saskaņot ar Pasūtītāju, projekta autoru;</li> <li>- Durvis paredzēt slēdzamas;</li> </ul>	1	D-3 K		<ul style="list-style-type: none"> <li>- Aukstumnoturīgas aukstumtelpas durvis;</li> <li>- Durvju kārba sienas biežumā;</li> <li>- Pirms durvju pasūtīšanas precizēt iekšdurvju dizainu un apdari ar Pasūtītāju;</li> <li>- Aprīkot ar pilnu furnitūras komplektu, kas pielāgots aukstumtelpām, pirms furnitūras iestrādāšanas saskaņot dizainu ar Pasūtītāju;</li> </ul>	1												
AD-3K		<ul style="list-style-type: none"> <li>- Alumīnija durvju bloks ar stiklotu durvju vērti;</li> <li>- ar 3-stiklu paketi;</li> <li>- Tonis RAL - 7005;</li> <li>- Bloka kopējā U vērtība ne mazāka kā 0.85 W/m²K;</li> <li>- Aprīkot ar pilnu furnitūras komplektu;</li> <li>- Durvju rāmja apdari un furnitūru pirms izgatavošanas precizēt ar interjera autoru, saskaņot ar Pasūtītāju, projekta autoru;</li> <li>- Durvis paredzēt slēdzamas;</li> </ul>	1	D-4 L		<ul style="list-style-type: none"> <li>- Gludas masīvkoka iekšdurvis;</li> <li>- Durvju kārba sienas biežumā;</li> <li>- Apmāles no abām pusēm;</li> <li>- Pirms durvju pasūtīšanas precizēt iekšdurvju dizainu un apdari ar Pasūtītāju;</li> <li>- Aprīkot ar pilnu furnitūras komplektu, pirms furnitūras iestrādāšanas saskaņot dizainu ar Pasūtītāju;</li> <li>- Durvis aprīkot ar slēdzamu atslēgu;</li> <li>- Sanmezglu durvis aprīkot ar WC atslēgu;</li> </ul>	2												
AD-4L		<ul style="list-style-type: none"> <li>- Alumīnija loga/durvju bloks ar stiklotu durvju vērti centrā un diviem fiksētiem sānu logiem;</li> <li>- ar 3-stiklu paketi;</li> <li>- Tonis RAL - 7005;</li> <li>- Bloka kopējā U vērtība ne mazāka kā 0.85 W/m²K;</li> <li>- Aprīkot ar pilnu furnitūras komplektu;</li> <li>- Durvju rāmja apdari un furnitūru pirms izgatavošanas precizēt ar interjera autoru, saskaņot ar Pasūtītāju, projekta autoru;</li> <li>- Durvis paredzēt slēdzamas;</li> </ul>	1	<p>PIEZĪMES:</p> <ol style="list-style-type: none"> <li>1. Konstruktīvajās shēmās doti ailu izmēri;</li> <li>2. Pirms durvju izgatavošanas precizēt ailas dabā uz vietas;</li> <li>3. Pirms izgatavošanas precizēt vērtnu vērsšanās virzienus;</li> <li>4. Visi izmēri doti mm;</li> <li>5. Skicēs daļījums dots shematiski skatā no ārpusē.</li> <li>6. Pēc konkrēta izgatavotāja noskaidrošanas precizēt izmērus, profilus, daļījumus. Saskaņot tos ar pasūtītāju un autoru.</li> <li>7. Pēc durvju izgatavotāju izvēles, precizēt durvju montāžas un apdares mezglus atbilstoši izgatavotāja piedāvātajiem durvju rāmju izmēriem. Saskaņot ar arhitektu un Pasūtītāju.</li> </ol>															
				<table border="1"> <tr> <td>Būvniecības ierosinātājs SIA "Vīna krogs"</td> <td>Rasējums Ārdurvju un iekšdurvju specifikācija</td> <td>Stadija BP</td> <td>Marka AR</td> </tr> <tr> <td>Objekts Kafejnīcas ēkas jaunbūve</td> <td>BPDV/BPV/Arh. M.Banders / Arhitekti M. Birznieks / I. Ušpele</td> <td>Datums 25.11.2025</td> <td>Lapa AR-13</td> </tr> <tr> <td>Adrese "Smārdes Krogs", Smārdes pag., Tukuma nov. Kad. Nr. 90820130012</td> <td>royal design generation SIA "ROYAL DESIGN GENERATION", REĢ. NR. 40003704123, BŪVKOM.NR. 3658-R, BĶERNIEKU IELA 13, RĢA, LV-1039</td> <td>Arhīva/Pas. Nr. RDG 022-2025</td> <td>Mērogs 1 : 100</td> </tr> </table>				Būvniecības ierosinātājs SIA "Vīna krogs"	Rasējums Ārdurvju un iekšdurvju specifikācija	Stadija BP	Marka AR	Objekts Kafejnīcas ēkas jaunbūve	BPDV/BPV/Arh. M.Banders / Arhitekti M. Birznieks / I. Ušpele	Datums 25.11.2025	Lapa AR-13	Adrese "Smārdes Krogs", Smārdes pag., Tukuma nov. Kad. Nr. 90820130012	royal design generation SIA "ROYAL DESIGN GENERATION", REĢ. NR. 40003704123, BŪVKOM.NR. 3658-R, BĶERNIEKU IELA 13, RĢA, LV-1039	Arhīva/Pas. Nr. RDG 022-2025	Mērogs 1 : 100
Būvniecības ierosinātājs SIA "Vīna krogs"	Rasējums Ārdurvju un iekšdurvju specifikācija	Stadija BP	Marka AR																
Objekts Kafejnīcas ēkas jaunbūve	BPDV/BPV/Arh. M.Banders / Arhitekti M. Birznieks / I. Ušpele	Datums 25.11.2025	Lapa AR-13																
Adrese "Smārdes Krogs", Smārdes pag., Tukuma nov. Kad. Nr. 90820130012	royal design generation SIA "ROYAL DESIGN GENERATION", REĢ. NR. 40003704123, BŪVKOM.NR. 3658-R, BĶERNIEKU IELA 13, RĢA, LV-1039	Arhīva/Pas. Nr. RDG 022-2025	Mērogs 1 : 100																

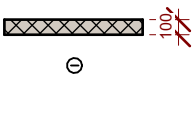
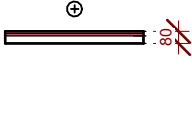
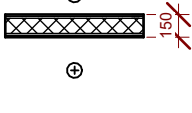
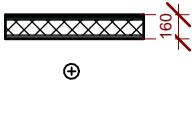

LOGU SPECIFIKĀCIJA

Nr.	Zīmējums no ārpusē ar ailu piesaistēm	Paskaidrojums	Skaits	Nr.	Zīmējums no ārpusē ar ailu piesaistēm	Paskaidrojums	Skaits
L1		<ul style="list-style-type: none"> <li>- Alumīnija loga bloks sadalīts četrās vērtnēs, viena apakšējā vērtne un divas augšējās vērtnes fiksētas otra apakšējā vērtne atverama/atgāzama;</li> <li>- ar 3-stiklu paketi;</li> <li>- Tonis RAL - 7005;</li> <li>- Logu kopējā U vērtība ne mazāka kā 0.85 W/m²K;</li> <li>- Aprīkot ar pilnu furnitūras komplektu;</li> <li>- Loga rāmja apdari un furnitūru pirms izgatavošanas precizēt ar interjera autoru, saskaņot ar Pasūtītāju, projekta autoru;</li> <li>- aktīvajai veramai daļai paredzēt 4 atvēršanas režīmus: atvērts / aizvērts / atgāzts / mikrovēdināšana;</li> <li>- Komplektā ar krāsotu ārējo skārda palodzi;</li> </ul> <p>Piezīme: Veramās vērtnes precizēt uz vietas dabā, saskaņot ar pasūtītāju.</p>	3	L4		<ul style="list-style-type: none"> <li>- Alumīnija loga bloks ar vienu atveramu/atgāzamu vērtni;</li> <li>- aizpildīts ar 3-stiklu paketi;</li> <li>- Tonis RAL - 7005;</li> <li>- Logu kopējā U vērtība ne mazāka kā 0.85 W/m²K;</li> <li>- Aprīkot ar pilnu furnitūras komplektu;</li> <li>- Loga rāmja apdari un furnitūru pirms izgatavošanas precizēt ar interjera autoru, saskaņot ar Pasūtītāju, projekta autoru;</li> <li>- aktīvajai veramai daļai paredzēt 4 atvēršanas režīmus: atvērts / aizvērts / atgāzts / mikrovēdināšana;</li> <li>- Komplektā ar krāsotu ārējo skārda palodzi;</li> </ul>	2
L2		<ul style="list-style-type: none"> <li>- Alumīnija loga bloks sadalīts divās vērtnēs, abas vērtnes fiksētas, neveramas;</li> <li>- aizpildīts ar 3-stiklu paketi;</li> <li>- Tonis RAL - 7005;</li> <li>- Logu kopējā U vērtība ne mazāka kā 0.85 W/m²K;</li> <li>- Aprīkot ar pilnu furnitūras komplektu;</li> <li>- Loga rāmja apdari un furnitūru pirms izgatavošanas precizēt ar interjera autoru, saskaņot ar Pasūtītāju, projekta autoru;</li> <li>- Komplektā ar krāsotu ārējo skārda palodzi;</li> </ul>	1	L5		<ul style="list-style-type: none"> <li>- Alumīnija loga bloks ar divām atveramām/atgāzamām vērtnēm;</li> <li>- aizpildīts ar 3-stiklu paketi;</li> <li>- Tonis RAL - 7005;</li> <li>- Logu kopējā U vērtība ne mazāka kā 0.85 W/m²K;</li> <li>- Aprīkot ar pilnu furnitūras komplektu;</li> <li>- Loga rāmja apdari un furnitūru pirms izgatavošanas precizēt ar interjera autoru, saskaņot ar Pasūtītāju, projekta autoru;</li> <li>- aktīvajai veramai daļai paredzēt 4 atvēršanas režīmus: atvērts / aizvērts / atgāzts / mikrovēdināšana;</li> <li>- Komplektā ar krāsotu ārējo skārda palodzi;</li> </ul>	1
L2*		<ul style="list-style-type: none"> <li>- Alumīnija loga bloks sadalīts divās vērtnēs, abas vērtnes fiksētas, neveramas;</li> <li>- aizpildīts ar 3-stiklu paketi;</li> <li>- Tonis RAL - 7005;</li> <li>- Logu kopējā U vērtība ne mazāka kā 0.85 W/m²K;</li> <li>- Aprīkot ar pilnu furnitūras komplektu;</li> <li>- Loga rāmja apdari un furnitūru pirms izgatavošanas precizēt ar interjera autoru, saskaņot ar Pasūtītāju, projekta autoru;</li> <li>- Komplektā ar krāsotu ārējo skārda palodzi;</li> </ul>	1	L6		<ul style="list-style-type: none"> <li>- Koka jumta loga bloks ar alumīnija pārklājumu no ārtelpas un vienu atveramu/atgāzamu vērtni;</li> <li>- aizpildīts ar 3-stiklu paketi;</li> <li>- Tonis RAL - 7005;</li> <li>- Logu kopējā U vērtība ne mazāka kā 0.85 W/m²K;</li> <li>- Aprīkot ar pilnu furnitūras komplektu;</li> <li>- Loga rāmja apdari un furnitūru pirms izgatavošanas precizēt ar interjera autoru, saskaņot ar Pasūtītāju, projekta autoru;</li> </ul>	3
L3		<ul style="list-style-type: none"> <li>- Alumīnija loga bloks sadalīts divās vērtnēs, viena vērtne fiksēta, otra vērtne atverama/atgāzama;</li> <li>- aizpildīts ar 3-stiklu paketi;</li> <li>- Tonis RAL - 7005;</li> <li>- Logu kopējā U vērtība ne mazāka kā 0.85 W/m²K;</li> <li>- Aprīkot ar pilnu furnitūras komplektu;</li> <li>- Loga rāmja apdari un furnitūru pirms izgatavošanas precizēt ar interjera autoru, saskaņot ar Pasūtītāju, projekta autoru;</li> <li>- aktīvajai veramai daļai paredzēt 4 atvēršanas režīmus: atvērts / aizvērts / atgāzts / mikrovēdināšana;</li> <li>- Komplektā ar krāsotu ārējo skārda palodzi;</li> </ul> <p>Piezīme: Veramās vērtnes precizēt uz vietas dabā, saskaņot ar pasūtītāju.</p>	2	<p>PIEZĪMES:</p> <ol style="list-style-type: none"> <li>1. Konstruktīvajās shēmās doti ailu izmēri;</li> <li>2. Pirms logu izgatavošanas precizēt ailas dabā uz vietas;</li> <li>3. Pirms izgatavošanas precizēt vērtņu vērtības virzienus;</li> <li>4. Visi izmēri doti mm;</li> <li>5. Skicēs dalījums dots shematiski skatā no ārpusē.</li> <li>6. Pēc konkrēta izgatavotāja noskaidrošanas precizēt izmērus, profilus, dalījumus. Saskaņot tos ar pasūtītāju un autoru.</li> <li>7. Pēc logu izgatavotāju izvēles, precizēt logu montāžas un apdares mezglus atbilstoši izgatavotāja piedāvātajiem logu, durvju rāmju izmēriem. Saskaņot ar arhitektu un pasūtītāju.</li> </ol>			

Būvniecības ierosinātājs SIA "Vīna krogs"	Rasējums Logu specifikācija	Stadija BP	Marka AR
Objekts Kafejnīcas ēkas jaunbūve	BPDV/BPV/Arh. M.Banders / Arhitekti M. Birznieks / I. Ušpele	Datums 25.11.2025	Lapa AR-12
Adrese "Smārdes Krogs", Smārdes pag., Tukuma nov. Kad. Nr. 90820130012	royal design generation SIA "ROYAL DESIGN GENERATION", REĢ. NR. 40003704123, BŪVKOM.NR. 3658-R, BĒKERNIEKU IELĀ 13, RĢA, LV-1039	Arhīva/Pas. Nr. RDG 022-2025	Mērogs 1 : 100

ĀRSIENU SPECIFIKĀCIJA		
APZ.	SHEMATISKS GRIEZUMS	APRAKSTS
AS1		<b>Koka karkasa ārsiena ar koka paneļa apšuvumu no iekštelpām</b> - Vertikāla retināta koka dēļu apdare, dēļu solis 15 mm 25 mm - Horizontāls latojums 25 x 50 mm 25 mm - vertikāls latojums 25 x 50 mm 25 mm - Siltinājums 100 mm - Koka panelis 40 mm
AS2		<b>Sendvičpaneļu ārsiena</b> - Vertikāla retināta koka dēļu apdare, dēļu solis 15 mm 25 mm - Horizontāls latojums 25 x 50 mm 35 mm - vertikāls latojums 25 x 50 mm 35 mm - Sienu sendvičpanelis Kingspan Karrier KL quadCore 120 mm
AS3		<b>Koka paneļu ārsiena ar retinātu dēļu apšuvumu</b> - Vertikāla retināta koka dēļu apdare, dēļu solis 15 mm 25 mm - Horizontāls latojums 25 x 50 mm 25 mm - Koka panelis 40 mm

IEKŠSIENU SPECIFIKĀCIJA		
APZ.	SHEMATISKS GRIEZUMS	APRAKSTS
S1		<b>Metāla karkasa iekšsienas ar koka paneli no vienas puses un mitrumnoturīgu reģipsi no otras:</b> - Koka panelis 40 mm - Minerālvate starp metāla karkasu 100 mm - Ūdensnoturīgās reģipša plāksnes 2x12.5 25 mm - Flīzes uz flīžu līmes 10* mm
S2		<b>Metāla karkasa iekšsienas ar koka paneli no abām pusēm:</b> - Koka panelis 40 mm - Minerālvate starp metāla karkasu 100 mm - Koka panelis 40 mm
S3		<b>Metāla karkasa iekšsienas ar mitrumnoturīgu reģipsi un flīzēm no abām pusēm:</b> - Flīzes uz flīžu līmes 10* mm - Ūdensnoturīgās reģipša plāksnes 2x12.5 25 mm - Minerālvate starp metāla karkasu 100 mm - Ūdensnoturīgās reģipša plāksnes 2x12.5 25 mm - Flīzes uz flīžu līmes 10* mm

SIENU SPECIFIKĀCIJA		
APZ.	SHEMATISKS GRIEZUMS	APRAKSTS
S4		<b>Sendvičpaneļa siena aukstumtelpai:</b> - Sienu sendvičpanelis Kingspan Karrier KL quadCore 100 mm
S5		<b>Šahtas siena:</b> - Ugunsdrošas reģipša plāksnes 2x15 30 mm - Metāla karkass 50 mm
S6		<b>Metāla karkasa iekšsienas reģipsis no abām pusēm:</b> - Reģipša plāksnes 2x12.5 25 mm - Minerālvate starp metāla karkasu 100 mm - Reģipša plāksnes 2x12.5 25 mm
S7		<b>Metāla karkasa iekšsienas ar mitrumnoturīgu reģipsi un flīzēm no vienas puses:</b> - Flīzes uz flīžu līmes 10* mm - Ūdensnoturīgās reģipša plāksnes 2x12.5 25 mm - Minerālvate starp metāla karkasu 100 mm - Reģipša plāksnes 2x12.5 25 mm
S8		<b>Šahtas siena:</b> - Koka panelis 40 mm - Metāla karkass 50 mm

#### PIEZĪMES

- Izmēri kas apzīmēti ar \* precizējami, pēc konkrēta izstrādājuma un ražotāja izvēles;
- Nesošās konstrukcijas attēlotas nosacīti. Konstruktīvos risinājumus skatīt BK daļas rasējumus;
- Pie materiālu iestrādes ievērot visas prasības un rekomendācijas stiprināšanai, uzklāšanai utt.;
- Visiem konkrētu firmu minētajiem materiāliem ir rekomendējošs raksturs. Tos drīkst aizstāt ar citiem analogu īpašību materiāliem;
- Mainot kādu no minētajiem materiāliem, secīgi veikt nepieciešamās izmaiņas risinājumos un materiālos;
- Visas izmaiņas iepriekš saskaņot ar Pasūtītāju un Arhitektu.
- Zonā ar lielu ūdens daudzumu - pie dušām, vannām, utml., papildus zem apdares uzklāt hidroizolāciju;

Būvniecības ierosinātājs SIA "Vīna krogs"	Rasējums Sienu specifikācija	Stadija BP	Marka AR
Objekts Kafejnīcas ēkas jaunbūve	BPDV/BPV/Arh. M.Banders / Arhitekti M. Birznieks / I. Ušpele	Datums 25.11.2025	Lapa AR-11
Adrese "Smārdes Krogs", Smārdes pag., Tukuma nov. Kad. Nr. 90820130012	royal design generation SIA "ROYAL DESIGN GENERATION", REĢ. NR. 40003704123, BŪVKOM.NR. 3658-R, BĒRNIĒKU IELĀ 13, RĢA, LV-1039	Arhīva/Pas. Nr. RDG 022-2025	Mērogs 1 : 50