

Nr.	Lapu nosaukums	Rasējuma Nr.
1	Vispārīgie rādītāji. Skaidrojošs apraksts	EL-1
2	1.stāva el.spēka tīklu plāns	EL-2.1
3	2.stāva el.spēka tīklu plāns	EL-2.2
4	1.stāva el.apgaismojuma tīklu plāns	EL-2.3
5	2.stāva el.apgaismojuma tīklu plāns	EL-2.4
6	Zibens aizsardzības tīklu plāns	EL-2.5
7	Sadalnes SS1 elektriskā principiālā shēma	EL-3.1 - 3.5
8	Iekārtu specifikācija. Iekšēja elektroapgāde	EL.is-4

Izmantotie normatīvi un standarti

Iekšējo elektroapgādes tīklu (EL) būvprojekta sadaļa izstrādāta, lietojot sekojošus normatīvus un standartus:

- LR Būvniecības likums;
- MK noteikumi Nr.238 "Ugunsdrošības noteikumi";
- MK noteikumi Nr.359 "Darba aizsardzības prasības darba vietās";
- MK noteikumi Nr. 500 "Vispārīgie būvnoteikumi";
- MK noteikumi Nr. 529 "Ēku būvnoteikumi";
- LBN 201-15 "Būvju ugunsdrošība";
- LBN 202-18 "Būvniecības ieceres dokumentācijas noformēšana";
- LBN 208-15 "Publiskas būves";
- LBN 261-15 "Ēku iekšējā elektroinstalācija";
- LVS HD 60364-1. „Zemsprieguma elektroietaisies. Pamatprincipi, vispārīgo raksturlielumu novērtēšana, definīcijas”;
- LVS HD 60364-4-41. „Zemsprieguma elektroietaisies. Aizsardzība pret strāvas triecienu”;
- LVS HD 60364-5-51. „Elektroiekārtu izvēle un uzstādīšana. Kopīgie noteikumi”;
- LVS HD 60364-5-52. „Elektroiekārtu izvēle un uzstādīšana. Elektroinstalācijas sistēmas”;
- LVS HD 384.5.537 S2. „Izbūves noteikumi lietotāju elektroietaisēm līdz 1 kV. Atdalīšanas un komutācijas ierīces”;
- LVS HD 60364-5-53. „Elektroiekārtu izvēle un uzstādīšana. Atdalīšana, komutācija un vadība”;
- LVS HD 60364-5-54. „Elektroiekārtu izvēle un uzstādīšana. Zemētājierīces un aizsargvadi, arī potenciālu izlīdzināšanai”;
- LVS HD 60364-7-701. „Zemsprieguma elektroietaisies. Prasības īpašām ietaisēm un vietām. Vietas, kur ir vanna vai duša”;
- LVS HD 384.7.753.S1 „Izbūves noteikumi lietotāju elektroietaisēm līdz 1 kV. Prasības īpašām ietaisēm vai vietām. Griestu un grīdu apsildes sistēmas”;
- LVS EN 61439 „Zemsprieguma komutācijas un vadības aparatūras komplekti”;
- LVS EN 12101-10 „Dūmu un karstuma kontroles sistēmas. Enerģijas apgāde”
- LVS EN 50085-1. „Kabeļu kanālu sistēmas un kabeļu cauruļu sistēmas elektroietaisēm. Vispārīgas prasības”;
- LVS EN 50085-2. „Elektroinstalācijas kabeļu kanālu un cauruļu sistēmas”;
- LVS EN 15193 „Ēku energoefektivitāte. Enerģētiskās prasības apgaismei”;
- LVS EN 12464-1 „Gaisma un apgaismojums. Darbvieta apgaismojums. Darbvieta telpās”;
- LVS EN 1838 "Apgaismes lietojumi - Avārijapgaisme”;
- LVS EN 50172 „Evakuācijas apgaismes sistēmas”;
- LVS EN 60598-2-22 „Gaismekļi avārijas apgaismojumam”;
- LVS 446 „Ugunsdrošībai un civilajai aizsardzībai lietojamās drošības zīmes un signālkrāsojums”
- LVS EN 62305 "Zibensaizsardzība”;
- Latvijas Valsts arhīvu ģenerāldirekcijas norādījumi dokumentu saglabāšanā valsts arhīvu sistēmas iestādēm;
- citi spēkā esošie LBN normatīvi un LVS EN standarti.

Skaidrojošs apraksts. EL daļa

Kafejnīcas ēkas jaunbūves elektrotehniskās daļas projekts, "Smārdes krogs", Smārdes pagasts, Tukuma novads. Kad. Nr. 90820130012, izstrādāts pamatojoties uz celtniecības un pārējo inženiertehnisko daļu uzdevumiem un ņemot vērā pasūtītāja pārstāvja prasības.

Objekta apmeklētāja el.jauda:

ievads I: Pa = 60.0kW
Ia = 100A

Visa elektroinstalācija, sākot no galvenās sadalnes GS1, projektēta TN-C-S (5-vadu, 3-vadu) sistēmā, tā nodrošinot ēkas elektroinstalācijas drošāku ekspluatāciju. Nominālais spriegums - 230/400V.

Ēkas elektrosadales telpā paredzēts uzstādīt galveno sadalni SS1, kuru nobarot no esošās uzskaites sadalnes (skatīt atsevišķi ELT daļu). Galv.sadalnēs paredzēts uzstādīt „I” un „II” tipa pārsprieguma aizsardzību, bet apakšsadalnēs - "II" tipa pārsprieguma aizsardzību.

Kabeļu līnijas ēkā montējamas uz kabeļu trepēm, PVC caurulēs, atklāti PVC caurulēs, virs piekārtajiem griestiem, kā arī sienās un grīdā. Spēka, apgaismojuma un maģistrālo elektrotīklu montāžu veikt ar NYM-J, NYY-J un AMCMK kabeļiem. Ugunsdzēsības sistēmas nobarot ar ugunsdrošu kabeli (N)HXH-FE180/E90 (E30). Kabeļu trases precizēt montāžas laikā. Ugunsdrošiem kabeļiem paredzēt atsevišķu trasi ar attiecīgiem stiprinājumiem. Visus caurumus pārsegumā un ugunsdrošas sienās noblīvēt.

Jāparedz tehnoloģisko iekārtu spēka pieslēgumi (virtuves tehnoloģija, ventilācija, kondicionēšana, apkure, vājstrāvu sistēmas, ugunsdzēsības sistēmas).

Ja nav dotas konkrētas augstumu atzīmes elektroinstalācijas iekārtām, tad slēdžus uzstādīt 0.9m augstumā no grīdas, bet rozetes 0.3m augstumā no grīdas līmeņa. Mitrās telpās un tirdzniecības telpās paredzēti kontakti, slēdži un aparāti ar aizsardzības pakāpi ne mazāka kā IP44.

Telpu apgaismošanā izmantoti gaismas ķermeņi ar LED spuldzēm. Telpu apgaismojums izvēlēts atbilstoši esošajām normām. Apgaismojuma vadība - lokāla no slēdžiem vai no slēdžu pultī, kāpņu telpās, palīgtelpās un WC no klātbūtnes sensoriem.

Evakuācijas apgaismojums tiek projektēts saskaņā ar LVS NE 1838 standartu. Avārijas un evakuācijas apgaismojumu izpildīt ar ierīcēm, kurās iebūvēti akumulatora moduļi 60 min autonomam darba režīmam. Izeju norādes deg pastāvīgi, evakuācijas ceļu apgaismojuma ieslēgšana no UATS signāla avārijās gadījumā. Evakuācijas gaismekļiem jāatbilst Ugunsdrošības noteikumu (19.04.2016. MK not. Nr.238 ar groz. 1.pielikuma prasībām (zīmes Nr.5.1, 5.2, 5.3.) un standarta LVS 446 prasībām.

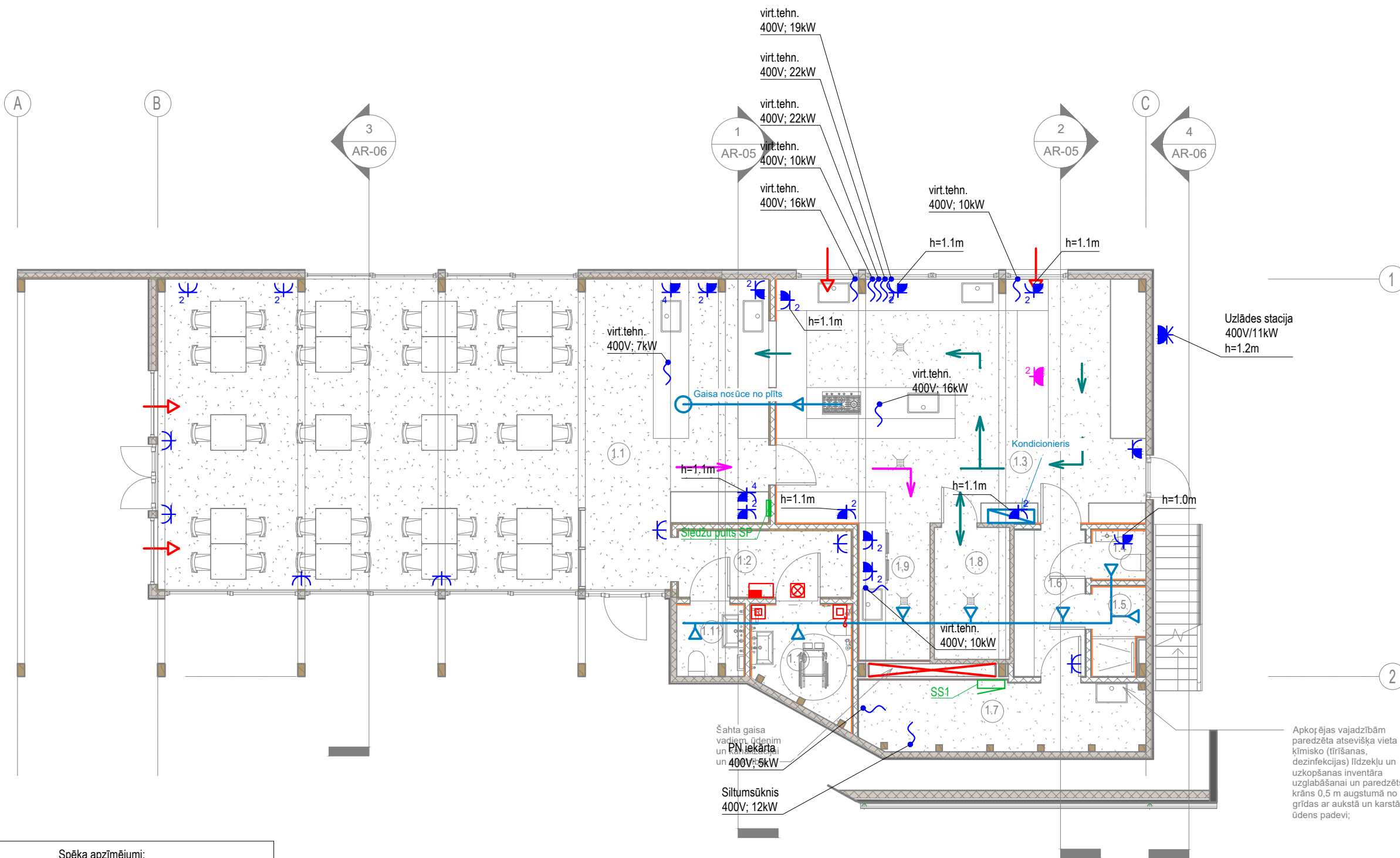
Ēkai paredzēta pasīvā zibensaizsardzības sistēma, kura atbilst III klasei. Pie projekt.zemējuma kontūra pievienot zibens novadītājus ik pēc katriem 15m un katru uz jumta proj.elektroiekārtu aizsargā zibens uztvērējstienis ar nepieciešamo augstumu. Uzstādot zibensaizsardzībasapaļvadu un zibens novedējus jāievēro, ka tas nedrīkst atrasties tuvāk par 10 cm no viegli izliesmojošiem materiāliem un 75 cm no elektroiekārtas. Zemējuma kontūru ar pretestību 4 Om un galveno potenciāla izlīdzināšanas kopni savienot savā starpā ar zemējuma vadu. Projektētā zibensaizsardzības sistēma nevar garantēt pilnīgu ēku un personu aizsardzību, tās lietošana mazina zibens izraisītā kaitējuma risku.

Visas elektroiekārtu metāliskās daļas, kuras parastos apstākļos neatrodas zem sprieguma, bet izolācijas bojājuma gadījuma var nokļūt zem tā, nullēt un zemēt, izmantojot barošanas kabeļu papildu dzīslas.

Visas atsaucēs uz iekārtu, materiālu un izstrādājumu izgatavotāju firmām, kuras norādītas būvprojektā, liecina tikai par šo izstrādājumu un iekārtu kvalitātes un apkalpošanas līmeni. Materiālu specifikācija ir informatīva un tā skatāma kopā ar projekta shēmām un rasējumiem. Specifikācijās norādīto iekārtu un materiālu nomaina ir iespējama ar citām tehniski analogām iekārtām, materiāliem un izstrādājumiem. Ja šī nomaina izdarīta bez saskaņošanas ar būvprojekta daļas autora, atbildību par visām no tā izrietošām sekām uzņemas montāžas darbu veicējfirma, kas izdarījusi šo nomainu.

Visus darbus izpildīt saskaņā ar "Elektroietaišu izbūves noteikumiem", "Elektrisko tīklu aizsardzības noteikumiem" un citiem pastāvošiem normatīviem aktiem.

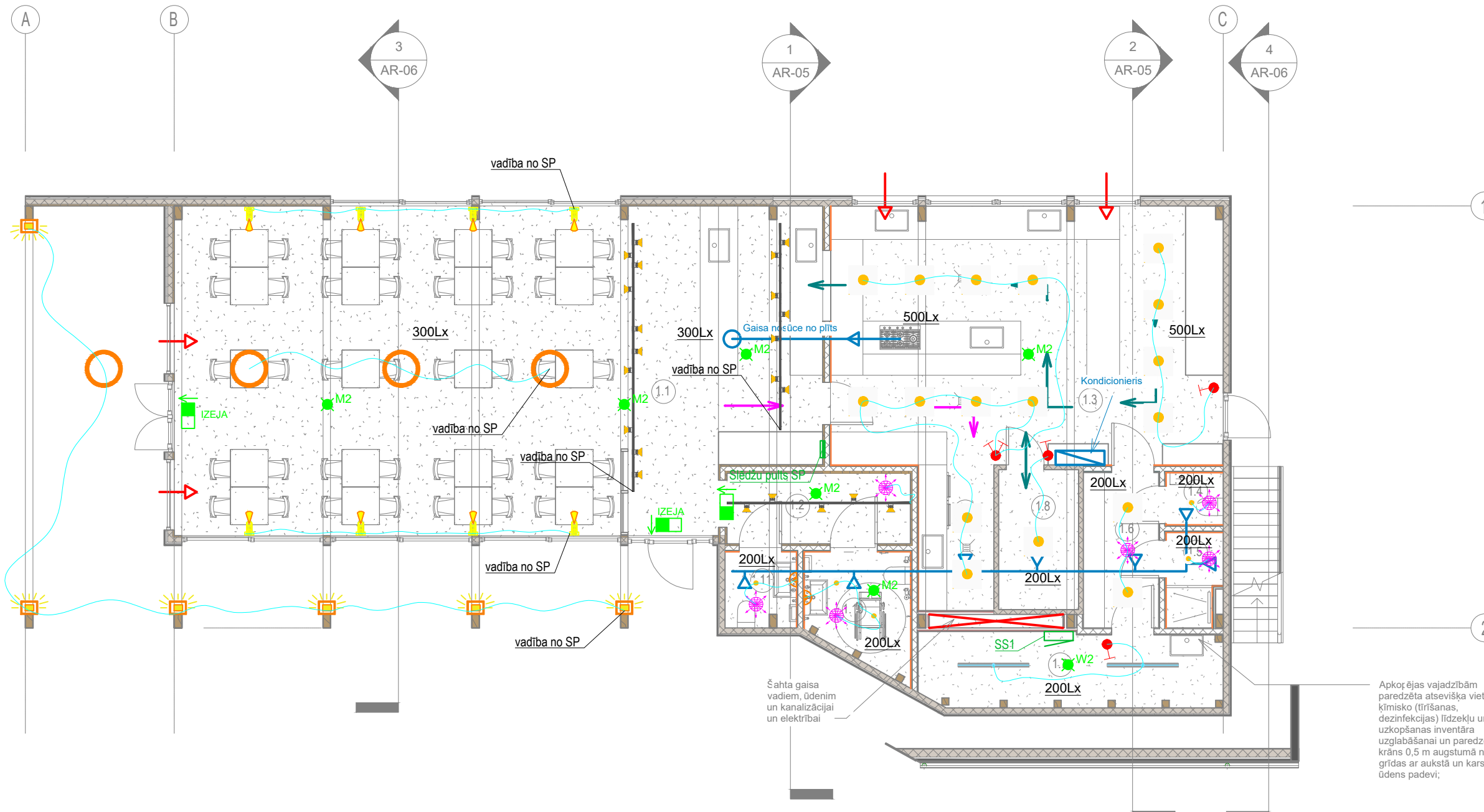
Būvniecības ierosinātājs SIA "Vīna krogs"	Rasējums Vispārīgie rādītāji. Skaidrojošs apraksts	Stadija BP	Marka EL
Objekts Kafejnīcas ēkas jaunbūve	BPV/ Arhitekts M.Banders / BPDV V.Rubins Izstādāja V.Rubins	Datums 4.11.2025	Lapa EL-1
Adrese "Smārdes krogs", Smārdes pagasts, Tukuma novads. Kad. Nr. 90820130012	Būvprojekta izstrādātājs:  SIA "NIK Energo" Reģistrācijas Nr. 5010325551 Būvkomersanta reģ. Nr. 7733-R Sesku 5, Rīga, LV-1035	Arhīva/Pas. Nr. RDG 022-2025	Mērogs M b/m



Spēka apzīmējumi:	
	Kontaktligzda 230V, 16A, IP20, z/a
	Kontaktligzda 230V, 16A, IP44, z/a
	Kontaktligzda 230V, 16A, IP44, mebelē
	Kontaktligzda 400V; 16A; IP44, v/a
	Kabeļu izvads
	El.sadalne

Izsaukuma sistēma invalīdu tualetēm nosacītie apzīmējumi	
	Barošanas bloks 230V/24V
	Gaismas un skaņas signāls
	Izsaukuma poga ar auklu
	Atsaukuma poga

Būvniecības ierosinātais SIA "Vīna krogs"	Rasējums 1.stāva el.spēka tīklu plāns	Stadija BP	Marka EL
Objekts Kafejnīcas ēkas jaunbūve	BPV/ Arhitekts M.Banders / BPDV V.Rubins Izstādāja V.Rubins	Datums 4.11.2025	Lapa EL-2.1
Adrese "Smārdes krogs", Smārdes pagasts, Tukuma novads. Kad. Nr. 90820130012	Būvprojekta izstrādātājs: SIA "NIK Energo" Reģistrācijas Nr. 50103255551 Būvkomersanta reģ. Nr. 7733-R Sesku 5, Rīga, LV-1035 NIK energo	Arhīva/Pas. Nr. RDG 022-2025	Mērogs M1:100



Apkoņējas vajadzībām paredzēta atsevišķa vieta ķīmisko (tīrīšanas, dezinfekcijas) līdzekļu un uzkopšanas inventāra uzglabāšanai un paredzēts krāns 0,5 m augstumā no grīdas ar aukstā un karstā ūdens padevi;

Apgaismojuma apzīmējumi

	Slēdzis 230V, 10A, IP20, z/a
	Slēdzis 230V, 10A, IP44, z/a
	Dubultslēdzis 230V, 10A, IP20, z/a
	Dubultslēdzis 230V, 10A, IP44, z/a
	Klātbūtnes sensors, STEINEL sensors IR Quattro

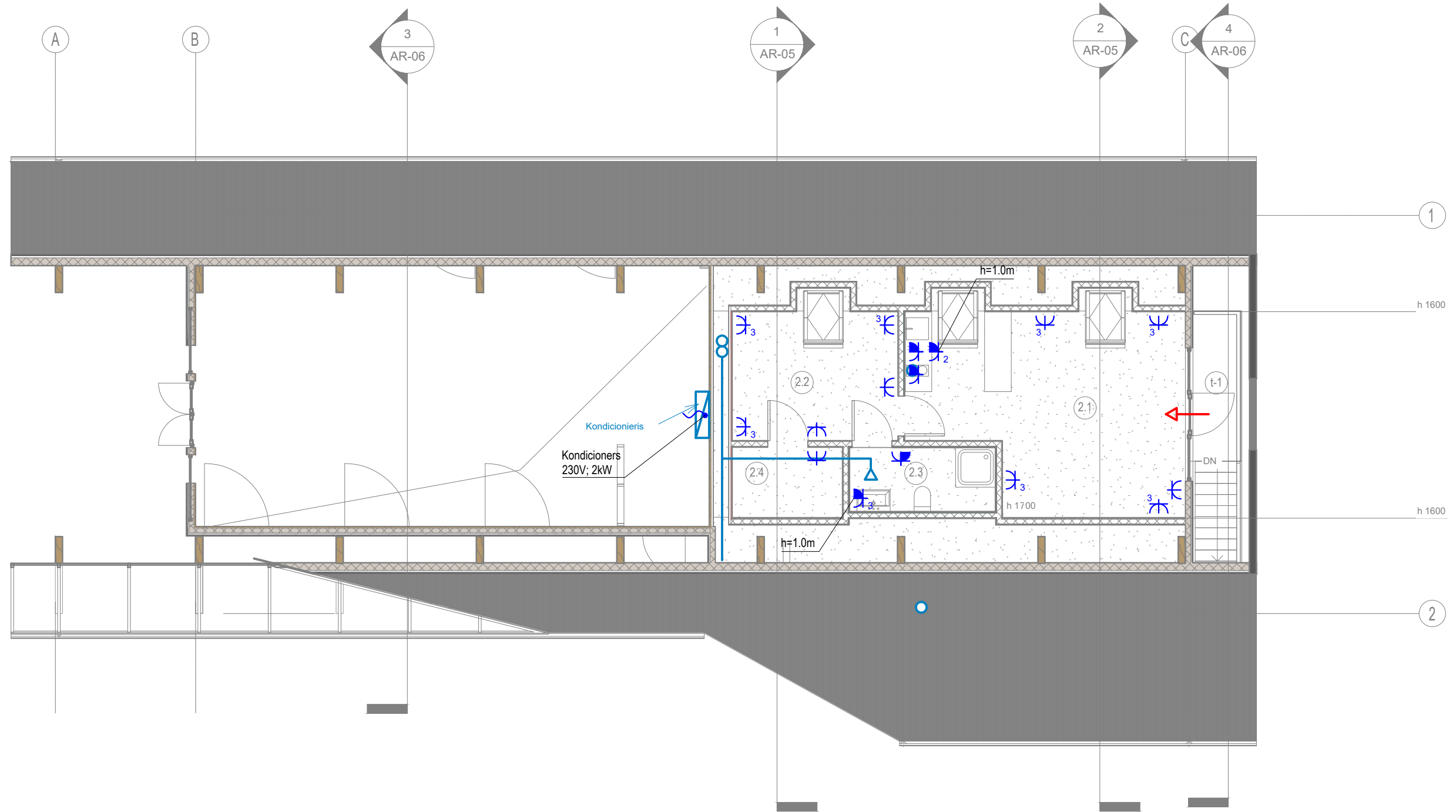
Gaismekļu apzīmējumi

	Dekoratīvs lielizmēra gaismeklis LED, IP20, piekārts
	Fasādes lampa LED, IP44, pie kolonas
	Gaismeklis LED virs loga, IP20, pie sienas
	Gaismekļu slēde 230V ar prožektoru LED, piekarama
	Gaismeklis LED WC, IP44, iebūvēts
	Gaismeklis LED WC virs spoguļa, IP44, pie sienas
	Gaismeklis 600x600 LED, IP44, pie giestiem
	Gaismeklis LED, IP44, pie giestiem
	Gaismas sliežu sistēma LED, IP20, piekarama
	Mēbelē iestrādāta LED gaismas lēta ar skārienjūtīgo slēdzi, IP20

Evakuācijas gaismekļu specifikācija

	TM TECHNOLOGIE	Evakuācijas gaismeklis "IZEJA", LED-2.5W, 60min., TM.ONTEG G N/M
	TM TECHNOLOGIE	Evakuācijas gaismeklis, LED-6.4W, 60min., iTech M2 N/M
	TM TECHNOLOGIE	Evakuācijas gaismeklis, LED-6W, 60min., iTech W2 N/M

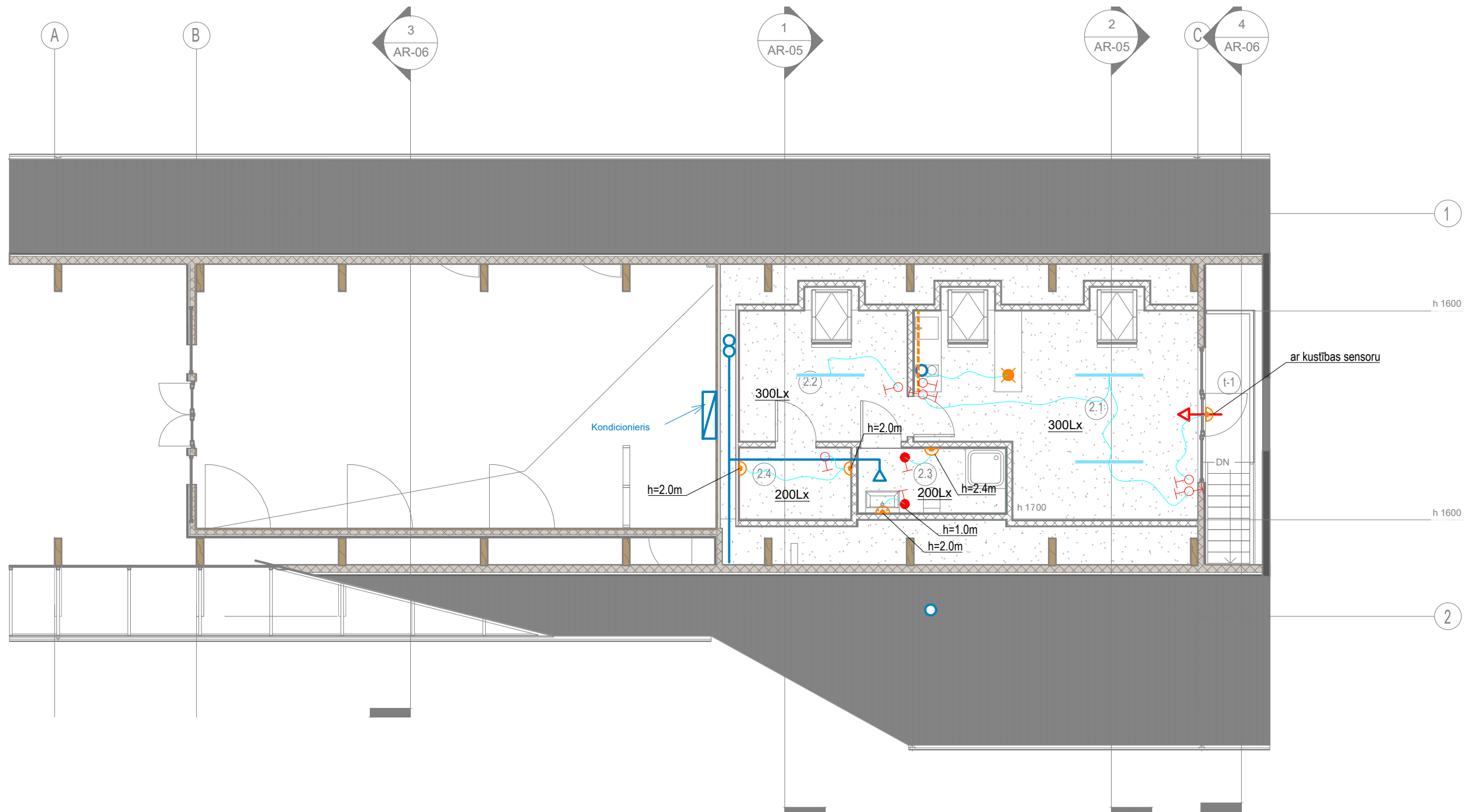
Būvniecības ierosinātais SIA "Vīna krogs"	Rasējums 1.stāva el.apgaismojuma tīklu plāns	Stadija BP	Marka EL
Objekts Kafejnīcas ēkas jaunbūve	BPV/ Arhitekts M.Banders / BPDV V.Rubins Izstādāja V.Rubins	Datums 4.11.2025	Lapa EL-2.3
Adrese "Smārdes krogs", Smārdes pagasts, Tukuma novads. Kad. Nr. 90820130012	Būvprojekta izstrādātājs: NIK energo SIA "NIK Energo" Reģistrācijas Nr. 50103255551 Būvkomersanta reģ. Nr. 7733-R Sesku 5. Rīga, LV-1035	Arhīva/Pas. Nr. RDG 022-2025	Mērogs M1:100



Spēka apzīmējumi:	
	Kontaktligzda 230V, 16A, IP20, z/a
	Kontaktligzda 230V, 16A, IP44, z/a
	Kontaktligzda 230V, 16A, IP44, mebelē
	Kontaktligzda 400V; 16A; IP44, v/a
	Kabeļu izvads
	El.sadalne

Izsaukuma sistēma invalīdu tualetēm nosacītie apzīmējumi	
	Barošanas bloks 230V/24V
	Gaismas un skaņas signāls
	Izsaukuma poga ar auklu
	Atsaukuma poga

Būvniecības ierosinātājs SIA "Vīna krogs"	Rasējums 2.stāva el.spēka tīklu plāns	Stadija BP	Marka EL
Objekts Kafejnīcas ēkas jaunbūve	BPV/ Arhitekts M.Banders / BPDV V.Rubins Izstādāja V.Rubins	Datums 4.11.2025	Lapa EL-2.2
Adrese "Smārdes krogs", Smārdes pagasts, Tukuma novads. Kad. Nr. 90820130012	Būvprojekta izstrādātājs: SIA "NIK Energo" Reģistrācijas Nr. 50103255551 Būvkomersanta reģ. Nr. 7733-R Sesku 5, Rīga, LV-1035 NIK energo	Arhīva/Pas. Nr. RDG 022-2025	Mērogs M1:100



Apgaismojuma apzīmējumi

	Slēdzis 230V, 10A, IP20, z/a
	Slēdzis 230V, 10A, IP44, z/a
	Dubultslēdzis 230V, 10A, IP20, z/a
	Dubultslēdzis 230V, 10A, IP44, z/a
	Klātbūtnes sensors, STEINEL sensors IR Quattro

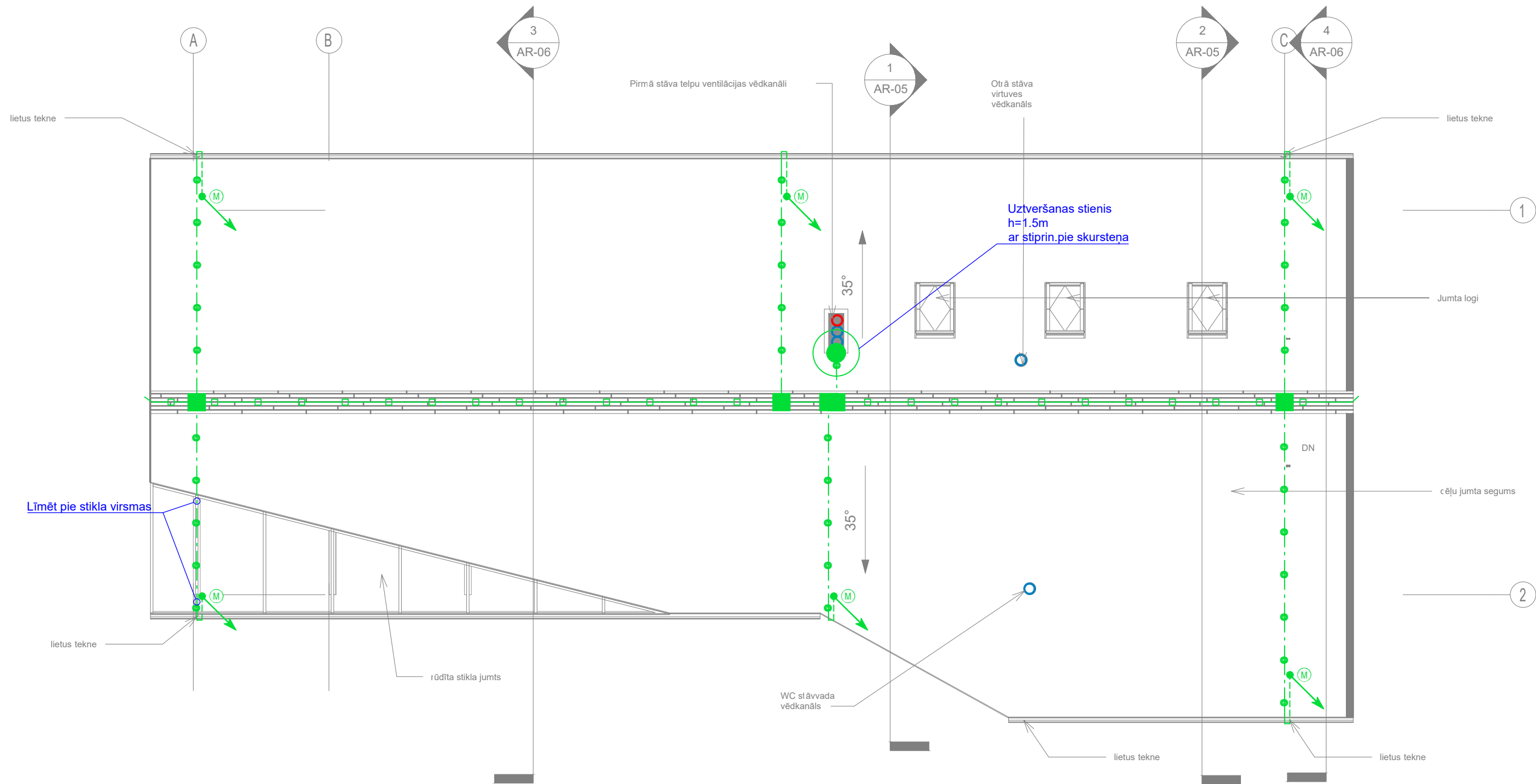
Gaismekļu apzīmējumi

	Dekoratīvs lielizmēra gaismeklis LED, IP20, piekārts
	Fasādes lampa LED, IP44, pie kolonas
	Gaismeklis LED virs loga, IP20, pie sienas
	Gaismekļu sliede 230V ar prožektoru LED, piekarama
	Gaismeklis LED WC, IP44, iebūvēts
	Gaismeklis LED WC virs spoguļa, IP44, pie sienas
	Gaismeklis 600x600 LED, IP44, pie giestiem
	Gaismeklis LED, IP44, pie giestiem
	Gaismas sliežu sistēma LED, IP20, piekarama
	Mēbelē iestrādāta LED gaismas lēta ar skārienjūtīgo slēdzi, IP20

Evakuācijas gaismekļu specifikācija

	TM TECHNOLOGIE	Evakuācijas gaismeklis "IZEJA", LED-2.5W, 60min., TM.ONTEG G N/M
	TM TECHNOLOGIE	Evakuācijas gaismeklis, LED-6.4W, 60min., iTech M2 N/M
	TM TECHNOLOGIE	Evakuācijas gaismeklis, LED-6W, 60min., iTech W2 N/M

Būvniecības ierosinātājs SIA "Vīna krogs"	Rasējums 2.stāva el.apgaismojuma tīklu plāns	Stadija BP	Marka EL
Objekts Kafejnīcas ēkas jaunbūve	BPV/ Arhitekts M.Banders / BPDV V.Rubins Izstādāja V.Rubins	Datums 4.11.2025	Lapa EL-2.4
Adrese "Smārdes krogs", Smārdes pagasts, Tukuma novads. Kad. Nr. 90820130012	Būvprojekta izstrādātājs: NIK energo SIA "NIK Energo" Reģistrācijas Nr. 50103255551 Būvkomersanta reģ. Nr. 7733-R Sesku 5. Rīga, LV-1035	Arhīva/Pas. Nr. RDG 022-2025	Mērogs M1:100



Piezīmes:

1. Saskaņā ar norādījumiem par ēku un būvju zibens aizsardzības projektēšanu un izbūvi (LVS EN 62305) projektējamā ēka atbilst zibens aizsardzības III klasei.
2. Zibens uztvērējs - apaļvads pa jumtas kori (alumīnijs, Ø8mm) un zibens uztvērējstienis (cinkots tērauds, Ø16mm).
3. Visus virs jumta izvirzītos metāla elementus tajā skaitā trepes, margas, pievienot pie zibens uztvērēja sieta ar apaļdzelzi RD-8.
3. Kā zibens novadītāju izmanto apaļvadu RD 8-PVC ALU, kuru uzstāda uz ēkas jumta uz fasādes daļas. To savienot ar zemējuma kontūru.
4. Uzstādīt mērījuma klemmi uz katra zibensnovadēja 0.5m augstumā no zemes līmeņa.
5. Uzstādot zibens novadējus, tiem jāatrodas ne tuvāk kā 10 cm no viegli uzliesmojošiem materiāliem.
6. Aizsardzība pret augstu potenciālu ienešanu pa apakšzemes vai virszemes komunikācijām - pie ievadiem ēkā pievienot to pie zibens novadīšanas sistēmas.
7. Visus darbus izpildīt saskaņā ar "Elektroietaišu izbūves noteikumiem" un "Elektrisko tīklu aizsardzības noteikumiem", un citiem normatīviem dokumentiem.
8. Projektētā zibens aizsardzības sistēma nevar garantēt pilnīgu ēku un personu aizsardzību, tās lietošana mazina zibens izraisītā kaitējuma risku.

APZĪMĒJUMI PLĀNĀ

- Apaļvads RD-8 ALU ar stiprinājumiem pie jumta kores
- Apaļvads RD-8 ALU ar stiprinājumiem slīp.jumtam
- Savienojuma klemme
- Zibensnovadējs, pievienojums pie proj.zemējuma kontūra
- Mērījuma klemme
- Zibens uztvērējstienis, Ø16mm

Būvniecības ierosinātājs SIA "Vīna krogs"	Rasējums Zibens aizsardzības tīklu plāns	Stadija BP	Marka EL
Objekts Kafejnīcas ēkas jaunbūve	BPV/ Arhitekts BPDV Izstādāja	Datums 4.11.2025	Lapa EL-2.5
Adrese "Smārdes krogs", Smārdes pagasts, Tukuma novads. Kad. Nr. 90820130012	Būvprojekta izstrādātājs: NIK energo SIA "NIK Energo" Reģistrācijas Nr. 50103255551 Būvkomersanta reģ. Nr. 7733-R Sesku 5, Rīga, LV-1035	Arhīva/Pas. Nr. RDG 022-2025	Mērogs M1:100

SS1	$P_u=214.57 \text{ kW}$	Uzstādīšanas veids: v/a
	$P_a=53.64 \text{ kW}$	Aizsardzības klase: IP44
	$I_a=89 \text{ A}$	Kabeļu ievads/izvads: augšā/augšā
		Maiņstrāvas atslēgspēja F/F: 6kA
		Rezerves vieta sadalnē: 30%
		400/230V

PE N L1,L2,L3	Shēma, Aparatūras darbi	Grupas numurs	Kabelis	Kabeļa garums, m	Patērētāja nosaukums	Patērijauda, kW
		1	AXPK-4x70 (skat.ELT proj.)		Ievads no uzskaites sadalnes	
		PA1				
		2	AXPK-4x25 (skat.ELT proj.)		Saules paneļu pieslēgums	0.39
		PA2				
		3	NYY-J-5x4 (skat.ELT proj.)		Uzlādes stacija 1x(AC 400V/11kW)	11.00
		4	NYY-J-5x4		Uzlādes stacija uz fasādes 1x(AC 400V/11kW)	11.00
		5	NYY-J-5x4 (skat.ELT proj.)		Teritorijas apgaismojums	0.39
		6				
		6v	NYY-J-3x1.5	15	Krēslas sensors	0.50
		7	NYY-J-3x2.5 (skat.ELT proj.)		Bioloģiska attīr.iekārta	0.50
		8	NYM-J-5x4		Siltumsūkņis	12.00
		9	NHXX-FE180/E30 3x2.5		UATS panelis	0.50

Būvniecības ierosinātājs SIA "Vīna krogs"	Rasējums Sadalnes SS1 elektriskā principiālā shēma	Stadija BP	Marka EL
Objekts Kafejnīcas ēkas jaunbūve	BPV/ Arhitekts M.Banders / BPDV V.Rubins Izstādāja V.Rubins	Datums 4.11.2025	Lapa EL-3.1
Adrese "Smārdes krogs", Smārdes pagasts, Tukuma novads. Kad. Nr. 90820130012	Būvprojekta izstrādātājs: SIA "NIK Energo" Reģistrācijas Nr. 5010325551 Būvkomersanta reģ. Nr. 7733-R Sesku 5, Rīga, LV-1035 NIK energo	Arhīva/Pas. Nr. RDG 022-2025	Mērogs M b/m

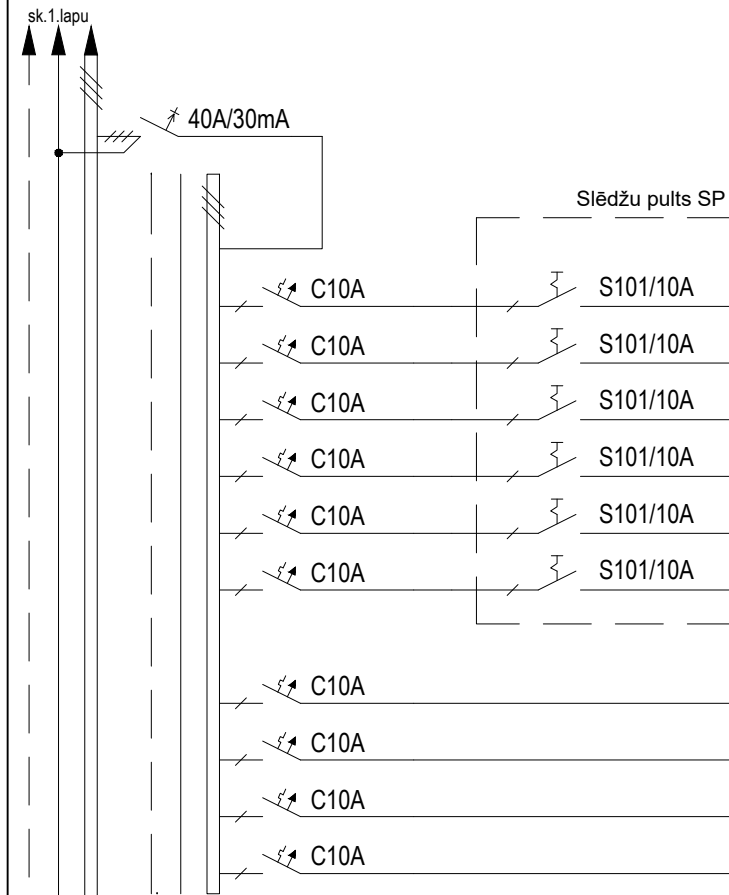
SS1

400/230V

PE
N
L1,L2,L3

Shēma,
Aparatūras darbi

Grupas numurs	Kabelis	Kabeļa garums, m	Patērētāja nosaukums	Patērijauda, kW
100				
101	NYM-J-3x1.5		Apgaismojums	0.50
102	NYM-J-3x1.5		Apgaismojums	0.50
103	NYM-J-3x1.5		Apgaismojums	0.50
104	NYM-J-3x1.5		Apgaismojums	0.50
105	NYM-J-3x1.5		Apgaismojums	0.50
106	NYM-J-3x1.5		Apgaismojums	0.50
107	NYM-J-3x1.5		Apgaismojums	0.50
108	NYM-J-3x1.5		Apgaismojums	0.50
109	NYM-J-3x1.5		Apgaismojums	0.50
110	NYM-J-3x1.5		Apgaismojums	0.50



sk.3.lapu

Būvniecības ierosinātājs SIA "Vīna krogs"	Rasējums Sadalnes SS1 elektriskā principiālā shēma	Stadija BP	Marka EL
Objekts Kafejnīcas ēkas jaunbūve	BPV/ Arhitekts M.Banders /	Datums 4.11.2025	Lapa EL-3.2
	BPDV V.Rubins		
Adrese "Smārdes krogs", Smārdes pagasts, Tukuma novads. Kad. Nr. 90820130012	Izstādāja V.Rubins	Arhīva/Pas. Nr. RDG 022-2025	Mērogs M b/m
	Būvprojekta izstrādātājs: NIK energo SIA "NIK Energo" Reģistrācijas Nr. 5010325551 Būvkomersanta reģ. Nr. 7733-R Sesku 5, Rīga, LV-1035		

SS1

400/230V

PE
N
L1,L2,L3

Shēma,
Aparatūras darbi

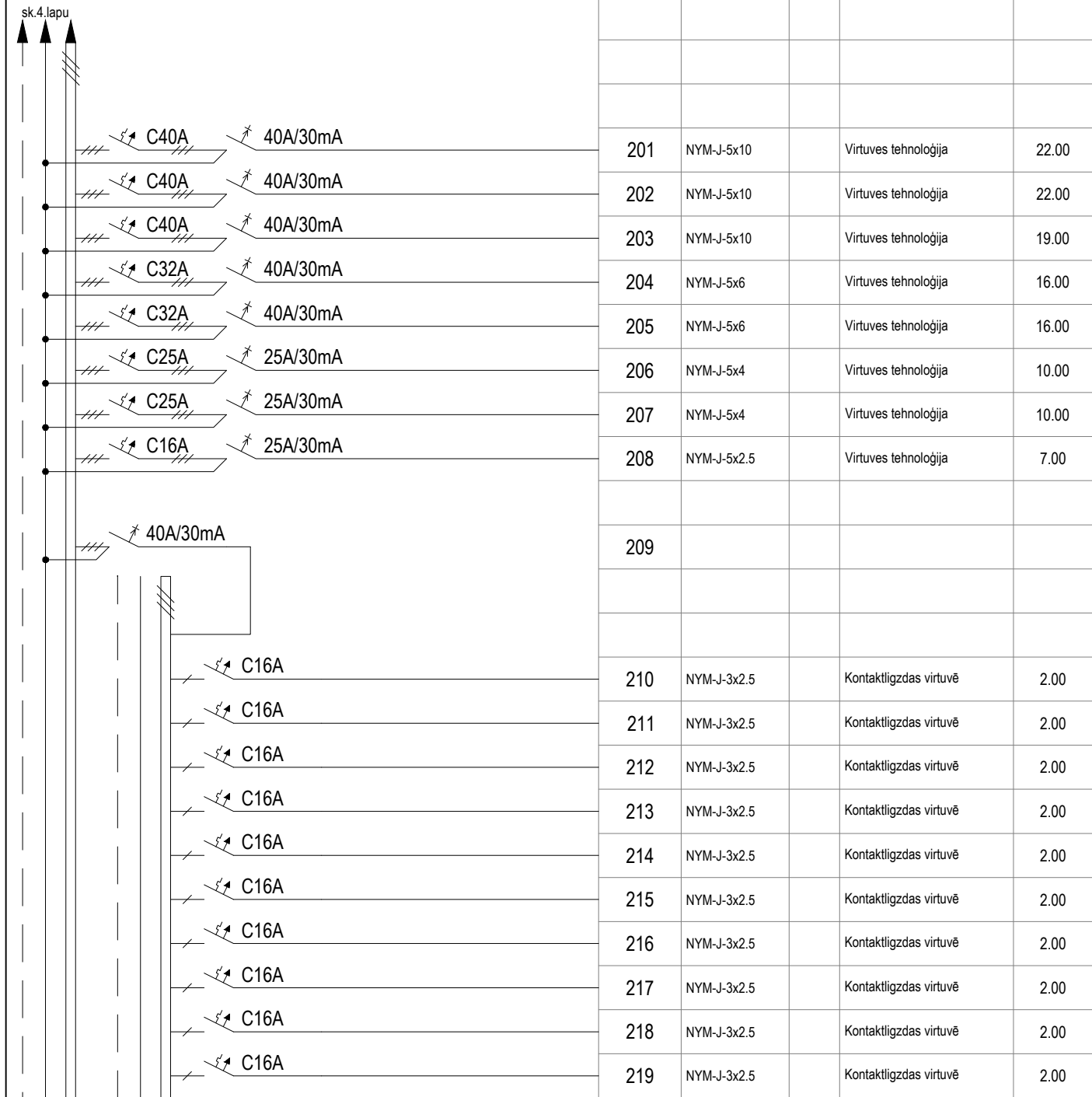
Grupas numurs

Kabelis

Kabeļa garums, m

Patērētāja nosaukums

Patērijauda, kW



201	NYM-J-5x10		Virtuves tehnoloģija	22.00
202	NYM-J-5x10		Virtuves tehnoloģija	22.00
203	NYM-J-5x10		Virtuves tehnoloģija	19.00
204	NYM-J-5x6		Virtuves tehnoloģija	16.00
205	NYM-J-5x6		Virtuves tehnoloģija	16.00
206	NYM-J-5x4		Virtuves tehnoloģija	10.00
207	NYM-J-5x4		Virtuves tehnoloģija	10.00
208	NYM-J-5x2.5		Virtuves tehnoloģija	7.00
209				
210	NYM-J-3x2.5		Kontaktligzdas virtuvē	2.00
211	NYM-J-3x2.5		Kontaktligzdas virtuvē	2.00
212	NYM-J-3x2.5		Kontaktligzdas virtuvē	2.00
213	NYM-J-3x2.5		Kontaktligzdas virtuvē	2.00
214	NYM-J-3x2.5		Kontaktligzdas virtuvē	2.00
215	NYM-J-3x2.5		Kontaktligzdas virtuvē	2.00
216	NYM-J-3x2.5		Kontaktligzdas virtuvē	2.00
217	NYM-J-3x2.5		Kontaktligzdas virtuvē	2.00
218	NYM-J-3x2.5		Kontaktligzdas virtuvē	2.00
219	NYM-J-3x2.5		Kontaktligzdas virtuvē	2.00

Būvniecības ierosinātājs SIA "Vīna krogs"	Rasējums Sadalnes SS1 elektriskā principiālā shēma	Stadija BP	Marka EL
Objekts Kafejnīcas ēkas jaunbūve	BPV/ Arhitekts M.Banders / BPDV V.Rubins Izstādāja V.Rubins	Datums 4.11.2025	Lapa EL-3.3
Adrese "Smārdes krogs", Smārdes pagasts, Tukuma novads. Kad. Nr. 90820130012	Būvprojekta izstrādātājs: SIA "NIK Energo" Reģistrācijas Nr. 5010325551 Būvkomersanta reģ. Nr. 7733-R Sesku 5, Rīga, LV-1035 NIK energo	Arhīva/Pas. Nr. RDG 022-2025	Mērogs M b/m

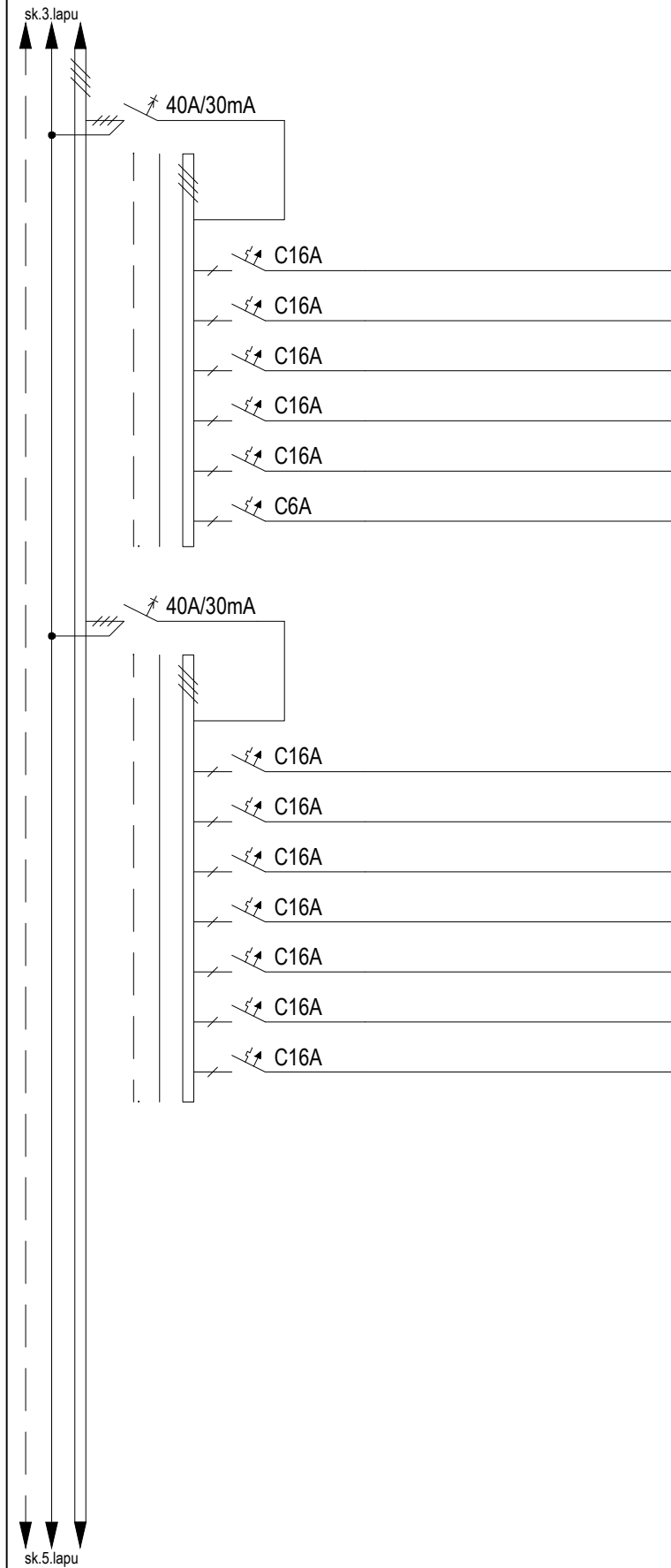
SS1

400/230V

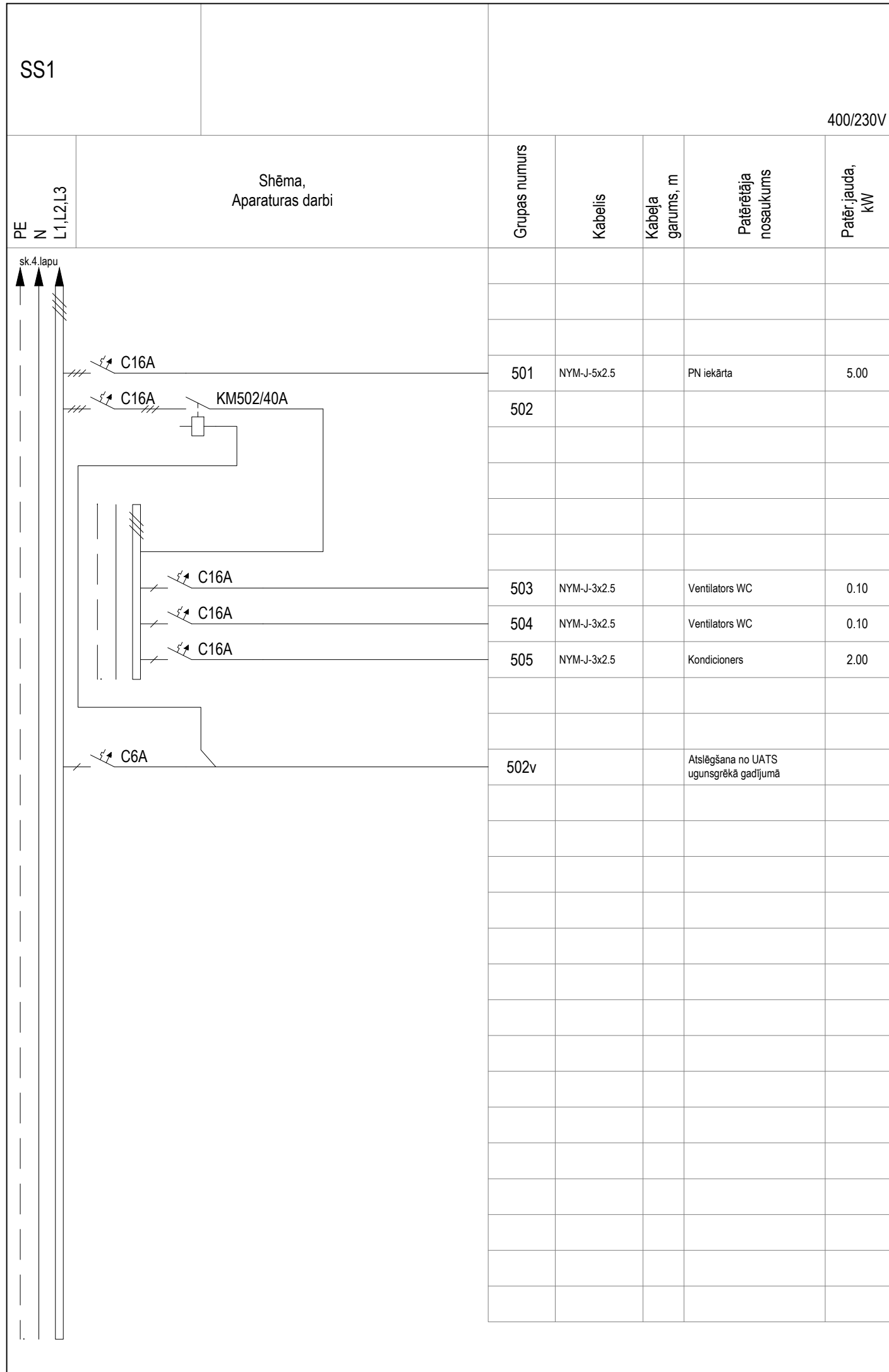
PE
N
L1,L2,L3

Shēma,
Aparatūras darbi

Grupas numurs	Kabelis	Kabeļa garums, m	Patērētāja nosaukums	Patērijauda, kW
300				
301	NYM-J-3x2.5		Kontaktligzdas saimniecības 1.stāvā	2.00
302	NYM-J-3x2.5		Kontaktligzdas saimniecības 1.stāvā	2.00
303	NYM-J-3x2.5		Kontaktligzdas saimniecības 1.stāvā	2.00
304	NYM-J-3x2.5		Kontaktligzdas saimniecības 1.stāvā	2.00
305	NYM-J-3x2.5		Kontaktligzdas saimniecības 1.stāvā	2.00
306	NYM-J-3x1.5		Signalizācija inval.WC	0.10
400				
401	NYM-J-3x2.5		Kontaktligzdas saimniecības 2.stāvā	2.00
402	NYM-J-3x2.5		Kontaktligzdas saimniecības 2.stāvā	2.00
403	NYM-J-3x2.5		Kontaktligzdas saimniecības 2.stāvā	2.00
404	NYM-J-3x2.5		Kontaktligzdas saimniecības 2.stāvā	2.00
405	NYM-J-3x2.5		Kontaktligzdas saimniecības 2.stāvā	2.00
406	NYM-J-3x2.5		Kontaktligzdas saimniecības 2.stāvā	2.00
407	NYM-J-3x2.5		Kontaktligzdas saimniecības 2.stāvā	2.00



Būvniecības ierosinātājs SIA "Vīna krogs"	Rasējums Sadalnes SS1 elektriskā principiālā shēma	Stadija BP	Marka EL
Objekts Kafejnīcas ēkas jaunbūve	BPV/ Arhitekts M.Banders /	Datums 4.11.2025	Lapa EL-3.4
	BPDV V.Rubins		
Adrese "Smārdes krogs", Smārdes pagasts, Tukuma novads. Kad. Nr. 90820130012	Izstādāja V.Rubins	Arhīva/Pas. Nr. RDG 022-2025	Mērogs M b/m
	Būvprojekta izstrādātājs: SIA "NIK Energo" Reģistrācijas Nr. 5010325551 Būvkomersanta reģ. Nr. 7733-R Sesku 5, Rīga, LV-1035 NIK energo		



Būvniecības ierosinātājs SIA "Vīna krogs"	Rasējums Sadalnes SS1 elektriskā principiālā shēma	Stadija BP	Marka EL
Objekts Kafejnīcas ēkas jaunbūve	BPV/ Arhitekts M.Banders /	Datums 4.11.2025	Lapa EL-3.5
	BPDV V.Rubins		
Adrese "Smārdes krogs", Smārdes pagasts, Tukuma novads. Kad. Nr. 90820130012	Izstādāja V.Rubins	Arhīva/Pas. Nr. RDG 022-2025	Mērogs M b/m
	Būvprojekta izstrādātājs: NIK energo		

SIA "NIK Energo"
Reģistrācijas Nr. 50103255551
Būvkomersanta reģ. Nr. 7733-R
Sesku 5, Rīga, LV-1035