

VZD Arhīva eksemplārs

15 -12- 2008

LR VZD LIELRĪGAS REĢIONĀLĀ NODAĻA

ARHĪVAM

TELPU GRUPAS  
KADASTRĀLĀS UZMĒRĪŠANAS LIETA

VZD Lielrīgas reģionālā nodaļa  
Atsavināšanas aizliegumi un  
apgrūtinājumi nav reģistrēti

12-06-2008

Madara Meldere

Numurs: 01000782088001004-01

Lapu skaits: 6

TELPU GRUPAS KADAстра APZĪMĒJUMS

01000782088001004

Poliklīnika  
(Telpu grupas nosaukums)

ADRESE: Rīga  
Prūšu iela 13-4  
Pasta indekss LV-1057



Kadastrālās uzmērīšanas darbu izpildītāji: Inguna Cine  
Izpildes datums: 23/05/2008  
Kadastrālās uzmērīšanas darbu pārbaudītājs: Mārīte Ose  
Pārbaudes datums: 23/05/2008

VZD Lielrīgas reģionālās nodaļas  
Rīgas biroja Būvju kadastrālās  
uzmērīšanas daļas  
vadītāja vietniece

Liena Brantīņa



26-05-2008

## INFORMĀCIJA PAR PASŪTĪJUMU

1. Kadastrālās uzmērīšanas lietas numurs: 01000782088001004-01
2. Telpu grupas nosaukums: Poliklīnika
3. Telpu grupas kadastra apzīmējums: 01000782088001004
4. Telpu grupas adrese: Rīga, Prūšu iela 13-4, pasta indekss LV-1057
5. Būves pēdējās apsekošanas datums: 30/05/2001
6. Kadastrālās uzmērīšanas pasūtītāji: RN DATORS SIA
7. Pasūtījuma pieņemšanas datums: 24/04/2008
8. Kadastrālās uzmērīšanas darbu izpildītāji: Inguna Cine
9. Izpildes datums: 23/05/2008
10. Kadastrālās uzmērīšanas darbu pārbaudītājs: Mārīte Ose
11. Pārbaudes datums: 23/05/2008
12. Iesniegtie dokumenti:  
24.04.2005. Nr.435421, RN DATORS SIA, Pasūtījuma pieteikums
13. Apsekošanas datums: 15/05/2008
14. Pasūtījuma izpildes termiņš (d.d.):
15. Pasūtījuma pieņēmējs: Dzidra Bērzupe

## INFORMĀCIJA PAR BŪVI

1. Būves kadastra apzīmējums: 01000782088001
2. Būves galvenais izmantošanas veids: 1122 Triju vai vairāku dzīvokļu mājas
3. Būves tips: 11220203 Daudzdzīvokļu 3-5 stāvu mājas
4. Būves kapitalitātes grupa: I grupa
5. Būves ārsienu materiāls: 01 Ķieģeļu mūris
6. Būves stāvu skaits:
  - 6.1. Virszemes: 4
  - 6.2. Pazemes: 1
7. Eksploatācijas uzsākšanas gads: 1961
9. Būves fiziskais nolietojums (%): 30
10. Būves apbūves laukums (kv.m.): 604.5
11. Būvtilpums (kub.m.): 7477
12. Būves kopējā platība (kv.m.): 2177
13. Būves lietderīgā platība (kv.m.): 1747.7
  - 13.1. Dzīvokļu platība (kv.m.): 1556.2
  - 13.2. Nedzīvojamo telpu platība (kv.m.): 191.5

14. Telpu grupu skaits būvē: 53

15. Dzīvokļu skaits būvē: 40

### INFORMĀCIJA PAR TELPU GRUPU

1. Telpu grupas nosaukums: Poliklīnika

2. Telpu grupas numurs būvē: 004

3. Telpu grupas izmantošanas veids 1264 Ārstniecības vai veselības aprūpes telpu grupa

5. Telpu skaits telpu grupā: 20

6. Telpu grupas novietojums būvē:

6.1. Augstākā stāva numurs: 1

6.2. Zemākā stāva numurs: 1

7. Telpu grupas kopējā platība (kv.m.) 191.5

8. Telpu grupas vidējais augstums (m.): 3.06

9. Telpu grupas labiekārtojums

9. 1. Centrālā apkure

9. 4. Elektroapgāde

9. 5. Aukstā ūdens apgāde

9. 6. Karstā ūdens apgāde

9. 7. Gāzes apgāde

9. 8. Kanalizācija

9. 9. Tualetes telpa

11. Apsekošanas datums 15/05/2008

12. Patvaļīgās būvniecības pazīmes - Ir

### TELPU GRUPAS EKSPLIKĀCIJA

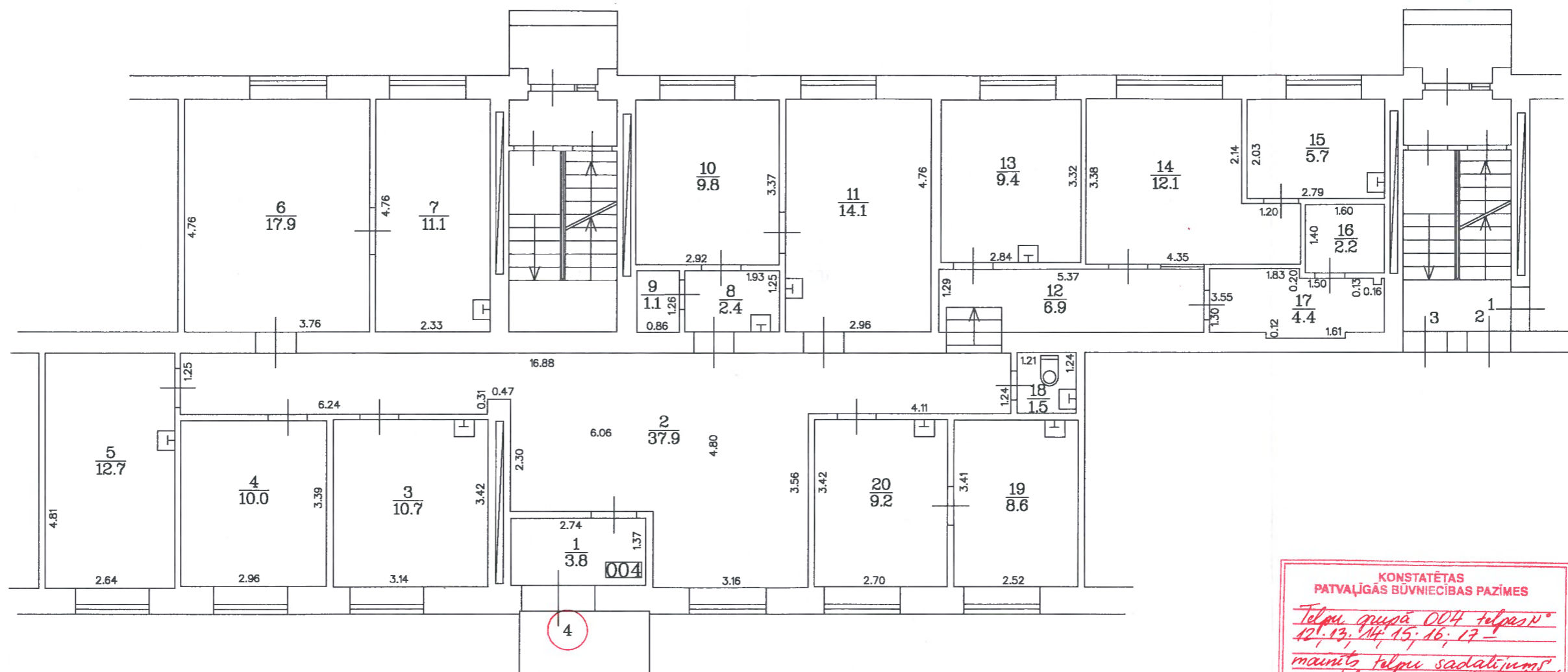
Kopējā platība (kv.m.): 191.5

Nedzīvojamo telpu kopējā platība (kv.m.): 191.5

Nedzīvojamo iekštelpu platība (kv.m.): 191.5

Telpas numurs	Stāvs	Telpas nosaukums	Telpas veids	Telpas platība (kv.m.)	Telpas augstums (m)	Patvaļīgās būvniecības pazīme
1	1	Vējtveris	Nedzīvojamā iekštelpa	3.8	3.3	
2	1	Gaitenis	Nedzīvojamā iekštelpa	37.9	3.3	
3	1	Poliklīnika	Nedzīvojamā iekštelpa	10.7	3.3	
4	1	Poliklīnika	Nedzīvojamā iekštelpa	10	3.3	
5	1	Poliklīnika	Nedzīvojamā iekštelpa	12.7	3.3	
6	1	Poliklīnika	Nedzīvojamā iekštelpa	17.9	3.3	
7	1	Poliklīnika	Nedzīvojamā iekštelpa	11.1	3.3	
8	1	Gaitenis	Nedzīvojamā iekštelpa	2.4	3.3	
9	1	Tualete	Nedzīvojamā iekštelpa	1.1	3.3	
10	1	Poliklīnika	Nedzīvojamā iekštelpa	9.8	3.3	

Telpas numurs	Stāvs	Telpas nosaukums	Telpas veids	Telpas platība (kv.m.)	Telpas augstums (m)	Patvaļīgās būvniecības pazīme
11	1	Poliklīnika	Nedzīvojamā iekštelpa	14.1	3.3	
12	1	Gaitenis	Nedzīvojamā iekštelpa	6.9	2.5	Ir
13	1	Poliklīnika	Nedzīvojamā iekštelpa	9.4	2.5	Ir
14	1	Poliklīnika	Nedzīvojamā iekštelpa	12.1	2.5	Ir
15	1	Poliklīnika	Nedzīvojamā iekštelpa	5.7	2.5	Ir
16	1	Palīgtelpa	Nedzīvojamā iekštelpa	2.2	2.5	Ir
17	1	Gaitenis	Nedzīvojamā iekštelpa	4.4	2.5	Ir
18	1	Tualete	Nedzīvojamā iekštelpa	1.5	3.3	
19	1	Poliklīnika	Nedzīvojamā iekštelpa	8.6	3.3	
20	1	Poliklīnika	Nedzīvojamā iekštelpa	9.2	3.3	



KONSTATĒTAS  
PATVAĻĪGĀS BŪVNIECĪBAS PAZĪMES

Telpu grupā 004 telpas n°  
12, 13, 14, 15, 16, 17 -  
mainīts telpu sadalījums  
pa telpu grupām (pārplānotas)  
(patvaļīgas būvniecības pazīmes apraksts)

2009. g. 8. m. 31. / paraksts /  
(paraksts, uzvārds)

TELPU GRUPAS PLĀNS		
Telpu grupas kadastra apzīmējums	Telpu augstums	Mērogs
0100 078 2088 001 004	2.90	1 : 100
Uzmērīja	<i>[Signature]</i>	Inguna Cine 15.05.2008