



VALSTS ZEMES DIENESTS

KADASTRĀLĀS UZMĒRĪŠANAS LIETA

Telpu grupas kadastrālās uzmērīšanas lieta

1. Kadastra objekta identifikators

1.1. Telpu grupas kadastra apzīmējums:.....01001070561001068

1.2. Nekustamā īpašuma kadastra numurs:.....01009011911

10. Būves pamatdati

10.1. Būves kadastra apzīmējums:.....01001070561001

10.1.1. Adrese:.....Valdeķu iela 65, Rīga

10.1.2. Nosaukums:.....Dzīvojamā ēka

10.1.3. Galvenais lietošanas veids:.....1122 - Triju vai vairāku dzīvokļu mājas

10.1.4. Kopējā platība (m²):.....6644.5

10.1.5. Apbūves laukums (m²):.....951.1

10.1.6. Virszemes stāvu skaits:.....10

10.1.7. Pazemes stāvu skaits:.....1

10.1.8. Ārsienu materiāls un kods:.....2303 - Dzelzsbetona paneļi

10.1.9. Būves telpu grupu skaits:.....81

10.1.10. Pirmreizējais ekspluatācijā pieņemšanas gads:.....2000

10.1.11. Fiziskais stāvoklis (%):.....0

10.1.12. Kadastrālās uzmērīšanas datums:.....22.10.2013

10.1.13. Būve ir pirmsreģistrēta:.....Nē

10.1.14. Veicot kadastrālo uzmērīšanu būve apvidū nav konstatēta:.....Nē

10.1.15. Būve atrodas vai daļēji atrodas uz zemes vienības ar kadastra apzīmējumu:.....01001070561

10.1.16. Funkcionāli saistīto ēku kadastra apzīmējumi:.....Nav

11. Būves tips

11.1. Būves kadastra apzīmējums:.....01001070561001

Tipa kods	Tipa nosaukums
11220105	Daudzdzīvokļu 10 un vairāk stāvu mājas

12. Būves konstruktīvie elementi

12.1. Būves ar kadastra apzīmējumu 01001070561001 konstruktīvie elementi:

Nosaukums	Materiāls
Pamati	Dzelzsbetons
Ārsienas un karkasi	Dzelzsbetons
Pārsegumi	Dzelzsbetons
Jumts (segums)	Elastīgie lokšņu materiāli

13. Būves apjoma rādītāji

13.1. Būves ar kadastra apzīmējumu 01001070561001 apjoma rādītāji:

Apjoma rādītāja veids	Apjoma rādītāja nosaukums	Apjoms un mērvienība	Tipa/ elementa kods	Tipa/ elementa nosaukums
Apbūves laukums	Nav	951.1 apbūves laukuma kv.m.	Nav	Nav
Kopējā platība	Nav	6644.5 kv.m.	Nav	Nav
Būvtilpums	Nav	22448 kub.m.	Nav	Nav

14. Kopējās platības sadalījums pa platību veidiem

14.1. Telpu grupa ar kadastra apzīmējumu.....01001070561001068

14.1.1. Kopējā platība (m²).....573.8

14.1.1.1. Lietderīgā platība (m²).....Nav

14.1.1.1.1. Dzīvokļu kopējā platība (m²).....Nav

14.1.1.1.1.1. Dzīvokļu platība (m²).....0

14.1.1.1.1.1.1. Dzīvojamā platība (m²).....0

Izdrukas ID: 390001647825	Izdrukas datums: 27.10.2013	2 no 5
---------------------------	-----------------------------	--------

Skaidrojumi:

Nav – Kadastra informācijas sistēmā dati nav reģistrēti; Neregistrē – atbilstoši normatīvajiem aktiem dati netiek reģistrēti

Kadastrālā vērtība* - koplietošanas telpu grupas (-u) kadastrālā vērtība atbilstoši nekustamā īpašuma sastāvā ietilpstojām domājamajām daļām

14.1.1.1.1.2. Dzīvokļu palīgtelpu platība (m ²).....	0
14.1.1.1.1.2. Dzīvokļu ārtelpu platība (m ²).....	0
14.1.1.1.2. Nedzīvojamo telpu platība (m ²).....	573.8
14.1.1.1.2.1. Nedzīvojamo iekštelpu platība (m ²).....	573.8
14.1.1.1.2.2. Nedzīvojamo ārtelpu platība (m ²).....	0
14.1.1.2. Koplietošanas palīgtelpu platība (m ²).....	0
14.1.1.2.1. Koplietošanas iekštelpu platība (m ²).....	0
14.1.1.2.2. Koplietošanas ārtelpu platība (m ²).....	0

16. Telpu grupas pamatdati

16.1. Telpu grupas kadastra apzīmējums:.....	01001070561001068
16.1.1. Adrese:.....	Valdeķu iela 65 - 68, Rīga
16.1.2. Nosaukums:.....	Veselības aprūpes centra administratīvās telpas
16.1.3. Lietošanas veida kods un apraksts:.....	1220 - Biroja telpu grupa
16.1.4. Būves stāvs (stāvi), kurā atrodas telpu grupa:.....	1, 2
16.1.5. Telpu skaits telpu grupā:.....	46
16.1.6. Kopējā platība (m ²):.....	573.8
16.1.7. Kadastrālās uzmērīšanas datums:.....	22.10.2013
16.1.8. Telpu grupa ietilpst dzīvokļa īpašumā ar kadastra numuru:.....	01009011911
16.1.9. Telpu grupa ietilpst būvē ar kadastra apzīmējumu:.....	01001070561001
16.1.10. Būve atrodas vai daļēji atrodas uz zemes vienības ar kadastra apzīmējumu:.....	01001070561

17. Telpu grupas kopējās platības sadalījums pa telpu veidiem un telpu raksturojošie rādītāji

17.1. Telpu grupas kadastra apzīmējums:.....01001070561001068

Numurs	Nosaukums	Veids	Stāvs	Augstums (m)	Mazākais augstums (m)	Lielākais augstums (m)	Platība (m ²)
1	Priekštelpa, gaitenis	4 - Nedzīvojamā iekštelpa	1	2.51	2.46	2.55	73.9
2	Saimniecības telpa, palīgtelpa	4 - Nedzīvojamā iekštelpa	1	2.55	2.55	2.55	24.1
3	Tualete	4 - Nedzīvojamā iekštelpa	1	2.55	2.55	2.55	1.9
4	Saimniecības telpa	4 - Nedzīvojamā iekštelpa	1	2.48	2.48	2.48	11.5
5	Tualetes priekštelpa	4 - Nedzīvojamā iekštelpa	1	2.45	2.45	2.45	1.7
6	Tualete	4 - Nedzīvojamā iekštelpa	1	2.25	2.25	2.25	2.6
7	Palīgtelpa	4 - Nedzīvojamā iekštelpa	1	2.55	2.55	2.55	5.2
8	Kabinets, palīgtelpa	4 - Nedzīvojamā iekštelpa	1	2.56	2.56	2.56	13.4
9	Kabinets	4 - Nedzīvojamā iekštelpa	1	2.54	2.54	2.54	13.3
10	Kabinets	4 - Nedzīvojamā iekštelpa	1	2.53	2.53	2.53	12.9
11	Kabinets	4 - Nedzīvojamā iekštelpa	1	2.54	2.54	2.54	12.4
12	Kabinets	4 - Nedzīvojamā iekštelpa	1	2.54	2.54	2.54	12.1
13	Kabinets	4 - Nedzīvojamā iekštelpa	1	2.55	2.55	2.55	14.6
14	Kabinets	4 - Nedzīvojamā iekštelpa	1	2.46	2.46	2.46	13.1
15	Kabinets	4 - Nedzīvojamā iekštelpa	1	2.48	2.48	2.48	13.4
16	Palīgtelpa	4 - Nedzīvojamā iekštelpa	1	2.48	2.48	2.48	5.4
17	Palīgtelpa	4 - Nedzīvojamā iekštelpa	1	2.48	2.48	2.48	6
18	Priekštelpa, gaitenis	4 - Nedzīvojamā iekštelpa	1	2.48	2.48	2.48	32.5

Izdrukā ID: 390001647825	Izdrukā datums: 27.10.2013	3 no 5
--------------------------	----------------------------	--------

Skaidrojumi:
Nav – Kadastra informācijas sistēmā dati nav reģistrēti; Neregistrē – atbilstoši normatīvajiem aktiem dati netiek reģistrēti
Kadastrālā vērtība* - koplietošanas telpu grupas (-u) kadastrālā vērtība atbilstoši nekustamā īpašuma sastāvā ietilpstošajām domājamajām daļām

Numurs	Nosaukums	Veids	Stāvs	Augstums (m)	Mazākais augstums (m)	Lielākais augstums (m)	Platība (m²)
19	Palīgtelpa	4 - Nedzīvojamā iekštelpa	1	2.48	2.48	2.48	5.9
20	Palīgtelpa	4 - Nedzīvojamā iekštelpa	1	2.48	2.48	2.48	6.2
21	Saimniecības telpa	4 - Nedzīvojamā iekštelpa	1	2.37	2.37	2.37	2.1
22	Tualete	4 - Nedzīvojamā iekštelpa	1	2.38	2.38	2.38	4
23	Tualetes priekštelpa	4 - Nedzīvojamā iekštelpa	1	2.48	2.48	2.48	3
24	Palīgtelpa	4 - Nedzīvojamā iekštelpa	1	2.48	2.48	2.48	5.7
25	Palīgtelpa	4 - Nedzīvojamā iekštelpa	1	2.48	2.48	2.48	6.9
26	Palīgtelpa	4 - Nedzīvojamā iekštelpa	1	2.48	2.48	2.48	4.7
27	Halle, gaitenis	4 - Nedzīvojamā iekštelpa	2	2.43	2.37	2.48	85.6
28	Palīgtelpa	4 - Nedzīvojamā iekštelpa	2	2.38	2.38	2.38	5.1
29	Saimniecības telpa	4 - Nedzīvojamā iekštelpa	2	2.38	2.38	2.38	1.8
30	Palīgtelpa	4 - Nedzīvojamā iekštelpa	2	2.38	2.38	2.38	4.1
31	Tualete	4 - Nedzīvojamā iekštelpa	2	2.35	2.35	2.35	1.9
32	Tualete	4 - Nedzīvojamā iekštelpa	2	2.35	2.35	2.35	2.3
33	Palīgtelpa	4 - Nedzīvojamā iekštelpa	2	2.4	2.4	2.4	4.8
34	Kabinets	4 - Nedzīvojamā iekštelpa	2	2.48	2.48	2.48	14.7
35	Kabinets	4 - Nedzīvojamā iekštelpa	2	2.82	2.82	2.82	12.5
36	Kabinets	4 - Nedzīvojamā iekštelpa	2	2.84	2.84	2.84	14.3
37	Kabinets	4 - Nedzīvojamā iekštelpa	2	2.83	2.83	2.83	12.1
38	Kabinets	4 - Nedzīvojamā iekštelpa	2	2.83	2.83	2.83	12.2
39	Kabinets	4 - Nedzīvojamā iekštelpa	2	2.83	2.83	2.83	12.4
40	Kabinets	4 - Nedzīvojamā iekštelpa	2	2.85	2.85	2.85	13.6
41	Kabinets	4 - Nedzīvojamā iekštelpa	2	2.84	2.84	2.84	11.9
42	Kabinets	4 - Nedzīvojamā iekštelpa	2	2.84	2.84	2.84	13.7
43	Kabinets	4 - Nedzīvojamā iekštelpa	2	2.69	2.54	2.84	12.3
44	Personāla telpa	4 - Nedzīvojamā iekštelpa	2	2.38	2.38	2.38	5.1
45	Kabinets	4 - Nedzīvojamā iekštelpa	2	2.36	2.36	2.36	13.8
46	Kabinets	4 - Nedzīvojamā iekštelpa	2	2.37	2.37	2.37	11.1

18. Labiekārtojumi

18.1. Telpu grupas ar kadastra apzīmējumu.....01001070561001068 labiekārtojumi

Reģistrētie labiekārtojumi	Noteikšanas veids (ja ir)	Apjoms (ja ir)
Apkure. Centralizētā	Apvidū ir konstatēts	
Aukstā ūdens apgāde. Centralizētā	Apvidū ir konstatēts	
Citi, iepriekš neklasificēti, labiekārtojumi. Pods / pisuārs / bidē	Apvidū ir konstatēts	
Drošības sistēmas. Aizsargsignalizācijas sistēma	Apvidū ir konstatēts	
Drošības sistēmas. Uguns aizsardzības sistēma	Apvidū ir konstatēts	
Elektroapgāde. Centralizētā	Apvidū ir konstatēts	
Kanalizācija. Centralizētā	Apvidū ir konstatēts	
Karstā ūdens apgāde. Centralizētā	Apvidū ir konstatēts	
Vājstrāvas tīkli. Citi	Apvidū ir konstatēts	
Vājstrāvas tīkli. Telefons	Apvidū ir konstatēts	
Vājstrāvas tīkli. TV	Apvidū ir konstatēts	
Izdrukas ID: 390001647825	Izdrukas datums: 27.10.2013	4 no 5

Skaidrojumi:

Nav – Kadastra informācijas sistēmā dati nav reģistrēti; Neregistrē – atbilstoši normatīvajiem aktiem dati netiek reģistrēti
 Kadastrālā vērtība* - koplietošanas telpu grupas (-u) kadastrālā vērtība atbilstoši nekustamā īpašuma sastāvā ietilpstošajām domājamajām daļām

Reģistrētie labiekārtojumi		Noteikšanas veids (ja ir)	Apjoms (ja ir)
Vēdināšana. Dabiskā		Apvidū ir konstatēts	
18.1.1. Labiekārtojumu datums:			22.10.2013

Izdrukas ID: 390001647825	Izdrukas datums: 27.10.2013	5 no 5
---------------------------	-----------------------------	--------

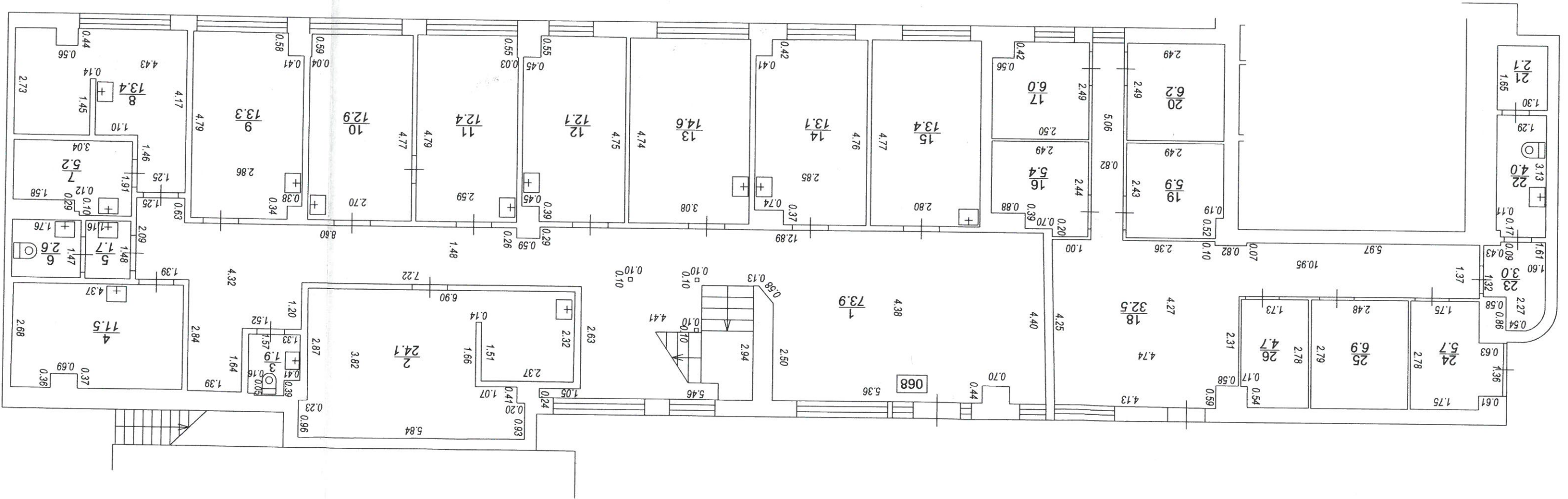
Skaidrojumi:
 Nav – Kadastra informācijas sistēmā dati nav reģistrēti; Neregistrē – atbilstoši normatīvajiem aktiem dati netiek reģistrēti
 Kadastrālā vērtība* - koplietošanas telpu grupas (-u) kadastrālā vērtība atbilstoši nekustamā īpašuma sastāvā ietilpstošajām domājamajām daļām

Būves punkta koordinātas
Latvijas koordinātu sistēmā LKS-92

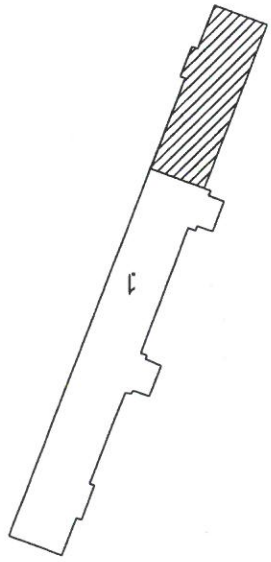
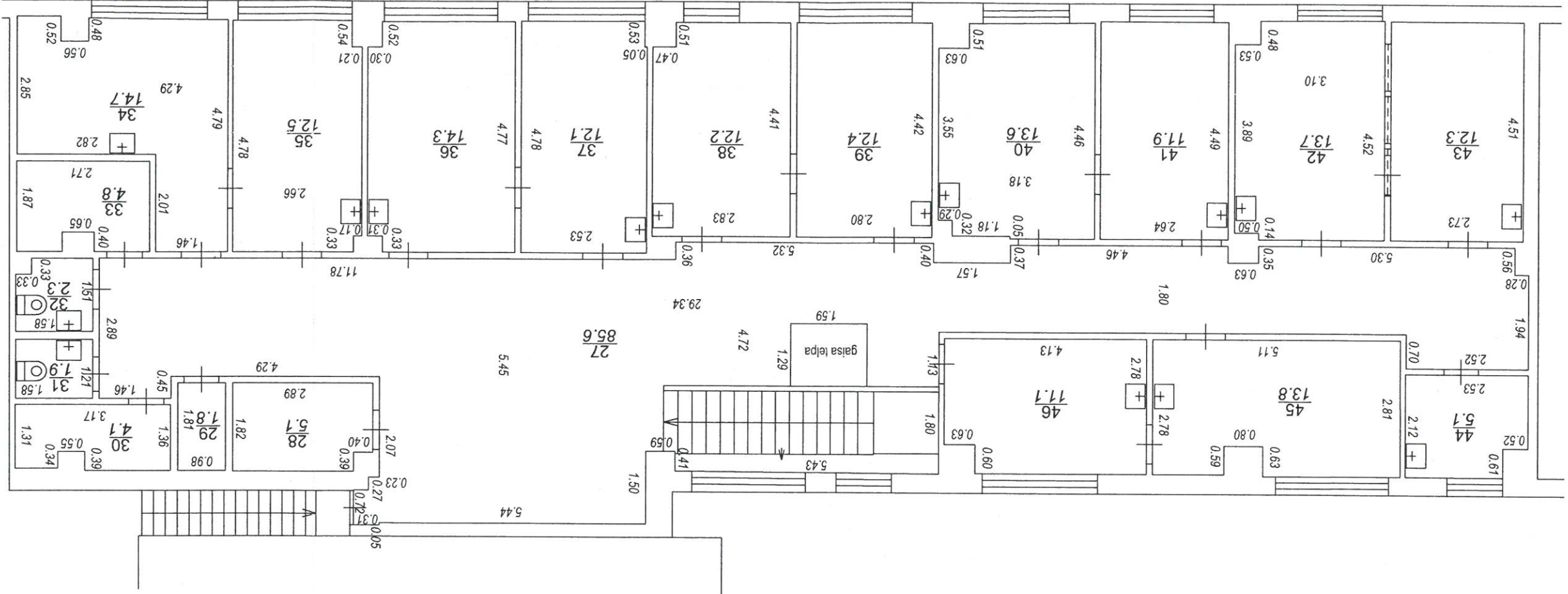
Punkta nr	x	y
1	306185.69	505561.76

TELPU GRUPAS PLĀNS

KADASTRA APZĪMĒJUMS	MĒROGS	LPP.
0100 107 0561 001 068	1 : 100	6



Būves punkta koordinātas	
Latvijas koordinātu sistēmā LKS-92	
Punkta nr	x
	y
1	306185.69
	505561.76



Valdeķu iela

