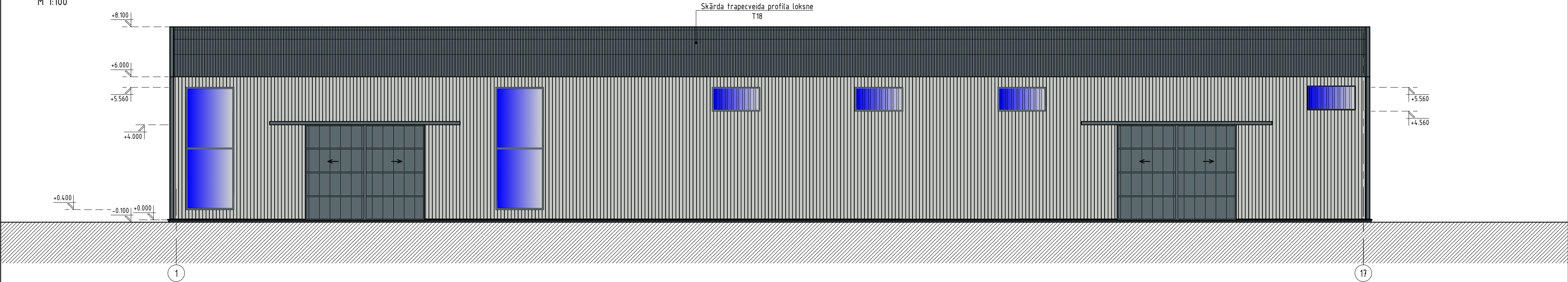
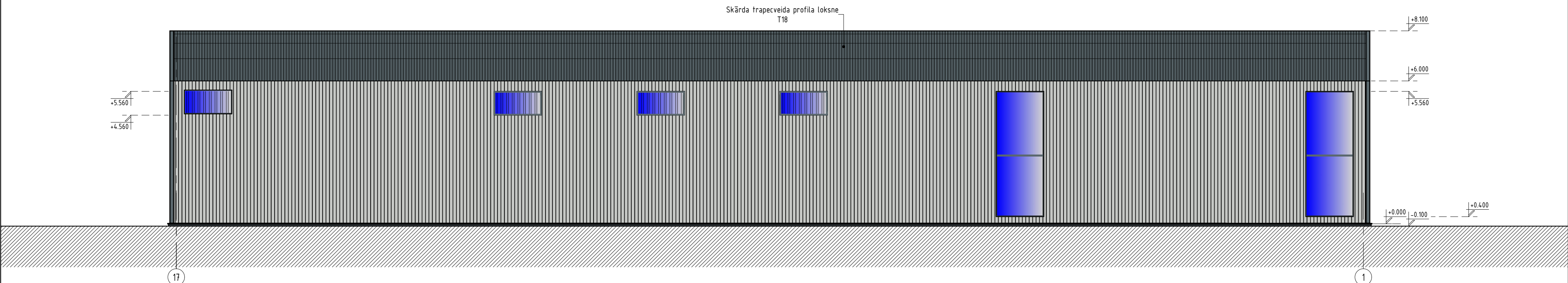


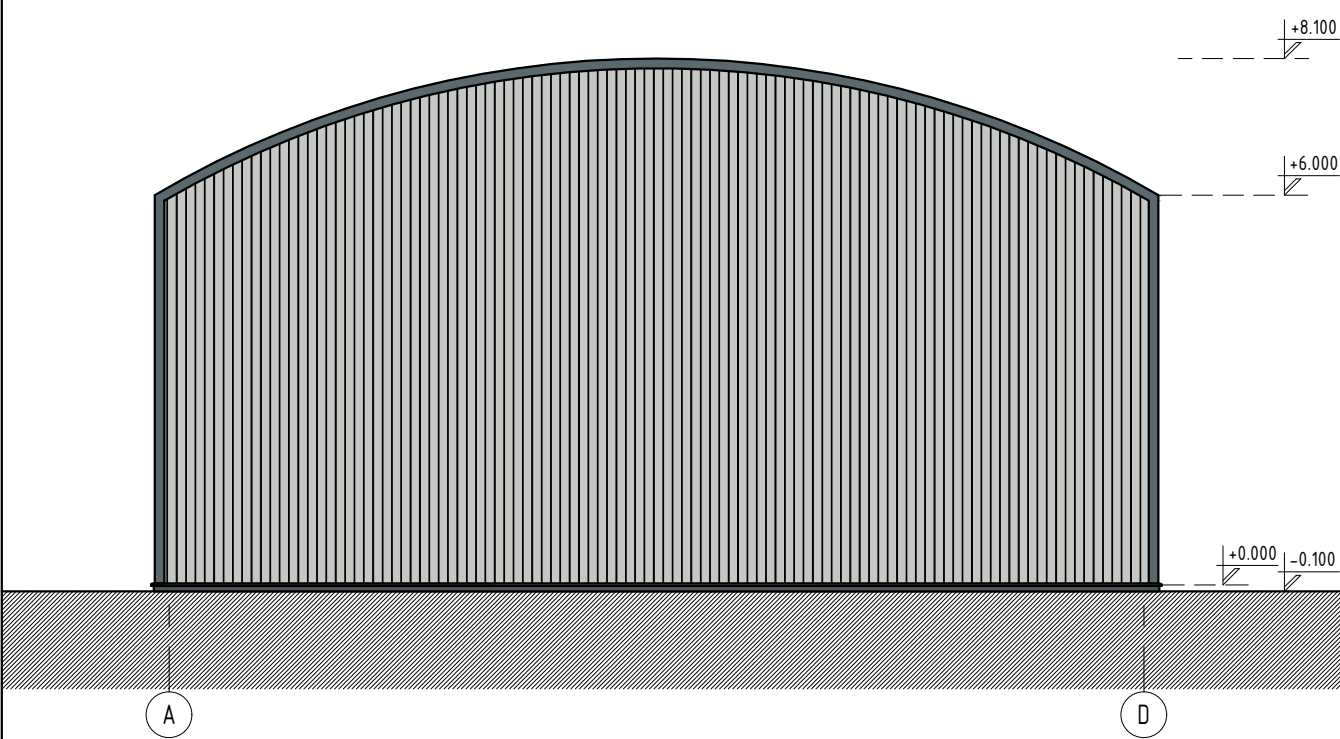
Fasāde asīs 1-17
M 1:100



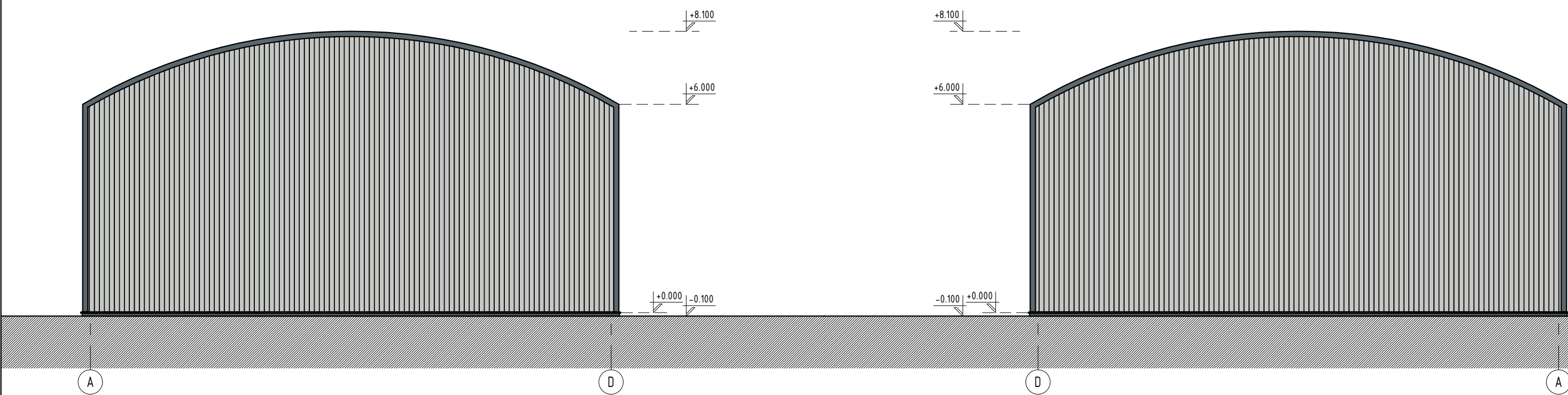
Fasāde asīs 17-1
M 1:100



Fasāde asīs A-D
M 1:100



Fasāde asīs D-A
M 1:100



PIEŅEMTIE APZĪMĒJUMI:

- RAL 7031 Jumta skārda lokšņu tonis
- RAL 7035 Fasādes skārda apdares loksnes, Skārda detaļu tonis
- RAL 7031 Garāžas vārtu rāmju tonis
- Nekrāsots betons, pamats
- Gufu Gutttagliss Dual 2x 10mm Longlife, Cārspīdīgs Polikarbonāta 2x10 mm logi
- PVC logi (rāmja tonis RAL 7035)

Piezīmes:
1. Betona pakāpienus un pandusu slīpnes nekrāsot.
2. Ja izvēlētie toņi nav pieejami, autoruzraudzības kārtībā veikt toņu izmaiņas saskaņā ar dotajiem krāsu katalogiem.

Arhīva numurs: 00an/2026		Projekētājs: Egils Rankis Rīga, Ozolciema 12/4-20, Tālrunis: 29408954 Sert. Nr. 1-00282 E-mail: egils.rankis@apollo.lv	
00an/2026		Pasūtītājs:	
Amats BPV	Uzvārds Egils Rankis	Paraksts	Datums
Izstrādāja	Valters Rankis		
NOLIKTAVAS JAUNBŪVE Mores pagasts, Siguldas novads, "Baltpurvi"		Pasūtītāja Nr. 00an/2026	
ĒKAS FASĀDES ASĪS 1-17, 17-1, A-D, D-A, ĒKAS FASĀŽU KRĀSU PASE		Marka un Nr.: AR-4	
		Lapu skaits: 4	
		Stadija: BP	
		Mērogs: M 1:100	